

VI. Описание конструктивных элементов здания и определение износа

Литера *Л (2007)* Год постройки *1915 г.* Число этажей *одн.*  
 Группа капитальности *Б* Вид внутренней отделки *штукатурка*

№ п.п.	Наименование конструктивных элементов	Описание конструктивных элементов (материал, конструкция, отделка и прочее)	Техническое состояние (осадки, трещины, гниль и т. п.)	Удельный вес по таблице	Поправки к удельному весу в процентах	Удельный вес конструк. элем. с поправками	Износ в проц.	% износа к строен (гр. 7) x 100	Текущие изменения	
									износ в	к
1	2	3	4	5	6	7	8	9	10	11
1	Фундаменты	<i>бетонные фундаменты</i>	<i>трещины</i>	<i>4</i>	<i>1</i>	<i>4</i>	<i>15</i>	<i>0,60</i>		
	а) стены и их наружная отделка	<i>кирпичные</i>								
2	б) перегородки	<i>кирпичные</i>	<i>трещины</i>	<i>35</i>	<i>1</i>	<i>35</i>	<i>15</i>	<i>5,25</i>		
3	Перекрытия	чердачное	<i>железобетон</i>	<i>трещины</i>	<i>24</i>	<i>1</i>	<i>24</i>	<i>15</i>	<i>3,60</i>	
		межэтажное								
		надподвальное								
4	Крыша	<i>деревянная кровля</i>	<i>трещины</i>	<i>2</i>	<i>1</i>	<i>2</i>	<i>15</i>	<i>0,30</i>		
5	Полы	<i>деревянные щитовые</i>	<i>трещины</i>	<i>6</i>	<i>1</i>	<i>6</i>	<i>15</i>	<i>0,90</i>		
6	Проемы	оконные	<i>двойные створные</i>	<i>трещины</i>	<i>7</i>	<i>1</i>	<i>7</i>	<i>15</i>	<i>1,05</i>	
		дверные	<i>двухстворчатые</i>	<i>разлом и кривизна</i>						
7	Внутрен. отделка	<i>внут. штукатур. цемент. раствор</i>	<i>трещины</i>	<i>8</i>	<i>1</i>	<i>8</i>	<i>15</i>	<i>1,20</i>		
8	Санитарно-и электротехнические устройства	отопление	<i>да</i>							
		водопровод	<i>да</i>							
		канализация	<i>да</i>							
		горячее водоснаб.	<i>да</i>							
		ванны								
		эл. освещение	<i>да</i>		<i>11</i>	<i>1</i>	<i>11</i>	<i>15</i>	<i>1,65</i>	
		радио	<i>да</i>							
телефон	<i>да</i>									
9	Прочие работы	<i>штукатурные работы</i>	<i>разного рода штукатурочн.</i>	<i>3</i>	<i>1</i>	<i>3</i>	<i>15</i>	<i>0,45</i>		
Итого				<i>100</i>	<i>x</i>	<i>100</i>	<i>x</i>	<i>15</i>		

Процент износа, приведенный к ста по формуле:  $\frac{\text{процент износа (гр. 9)} \times 100}{\text{удельный вес (гр 7)}}$  *15%*



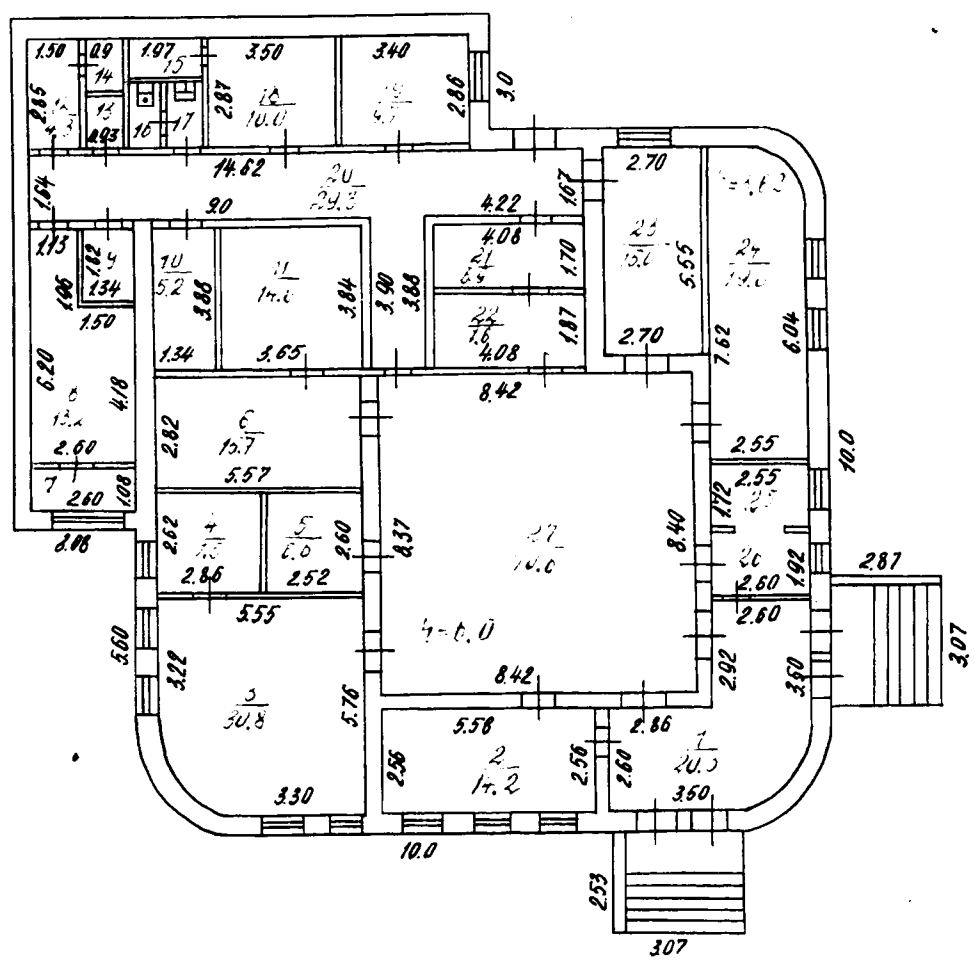


Удельный вес по таблице	Поправки	Удельный вес с поправками

ложение № 1  
е и жилые строения  
встроенные не жилы

75-77

Итого общедомовой площади (по квартире, этажу, строению)	высота помещения по внутреннему
21	22
20.3	3.6
14.2	"
30.8	"
7.5	"
6.6	"
15.7	"
2.8	"
13.2	"
2.4	"
5.2	"
14.0	"
4.3	"
1.2	"
1.2	"
1.8	"
1.3	"
1.3	"
10.0	"



№	ул. Менделеева № 75-77	1:200
Дата	15.12.2006	
Выполнил	Инженер А.А. Жуков	
Проверил	Инженер В.В. Иванов	
Место	Менделеевская ст.	