

ГРАФИЧЕСКОЕ ОПИСАНИЕ

местоположения границ населенных пунктов, территориальных зон,
особо охраняемых природных территорий,
зон с особыми условиями использования территории

**Публичный сервитут в отношении земель и земельных участков в целях эксплуатации
существующего линейного объекта системы электроснабжения регионального значения
"Линии электропередачи ВЛ-110 кВ, Л-57 НГРЭС - ПС "Прикубанская" и его неотъемлемых
технологических частей**

(наименование объекта, местоположение границ которого описано)

Сведения об объекте

№ п/п	Характеристики объекта	Описание характеристик
1	2	3
1	Местоположение объекта	Ставропольский край, р-н Кочубеевский, г. Невинномысск
2	Площадь объекта \pm величина погрешности определения площади ($P \pm \Delta P$)	157505 \pm 139 кв.м
3	Иные характеристики объекта	Публичный сервитут в отношении земель и земельных участков в целях эксплуатации существующего линейного объекта системы электроснабжения регионального значения "Линии электропередачи ВЛ-110 кВ, Л-57 НГРЭС - ПС "Прикубанская" и его неотъемлемых технологических частей, сроком на 49 лет в интересах публичного акционерного общества «Россети Северный Кавказ». Почтовый адрес ПАО «Россети Северный Кавказ»: Российская Федерация, 357506, Ставропольский край, г. Пятигорск, ул. Подстанционная, д. 13 А. Адрес электронной почты ПАО «Россети Северный Кавказ»: info@rossetisk.ru

ГРАФИЧЕСКОЕ ОПИСАНИЕ

местоположения границ населенных пунктов, территориальных зон,
особо охраняемых природных территорий,
зон с особыми условиями использования территории

**Публичный сервитут в отношении земель и земельных участков в целях эксплуатации
существующего линейного объекта системы электроснабжения регионального значения
"Линии электропередачи ВЛ-110 кВ, Л-57 НГРЭС - ПС "Прикубанская" и его неотъемлемых
технологических частей**

(наименование объекта, местоположение границ которого описано)

Сведения о местоположении границ объекта

1. Система координат МСК-26 от СК-95, зона 1

2. Сведения о характерных точках границ объекта

Обозначение характерных точек границ	Координаты, м		Метод определения координат характерной точки	Средняя квадратическая погрешность положения характерной точки (M _t), м	Описание обозначения точки на местности (при наличии)
	X	Y			
1	2	3	4	5	6
1	440285,21	1305439,42	Метод спутниковых геодезических измерений (определений)	0,10	—
2	440286,09	1305439,62	Метод спутниковых геодезических измерений (определений)	0,10	—
3	440290,93	1305442,00	Метод спутниковых геодезических измерений (определений)	0,10	—
4	440291,78	1305442,80	Метод спутниковых геодезических измерений (определений)	0,10	—
5	440292,01	1305443,42	Метод спутниковых геодезических измерений (определений)	0,10	—
6	440292,67	1305446,84	Метод спутниковых геодезических измерений (определений)	0,10	—
7	440292,43	1305448,22	Метод спутниковых геодезических измерений (определений)	0,10	—

ГРАФИЧЕСКОЕ ОПИСАНИЕ

местоположения границ населенных пунктов, территориальных зон,
особо охраняемых природных территорий,
зон с особыми условиями использования территории

**Публичный сервитут в отношении земель и земельных участков в целях эксплуатации
существующего линейного объекта системы электроснабжения регионального значения
"Линии электропередачи ВЛ-110 кВ, Л-57 НГРЭС - ПС "Прикубанская" и его неотъемлемых
технологических частей**

(наименование объекта, местоположение границ которого описано)

Сведения о местоположении границ объекта

1	2	3	4	5	6
8	440222,41	1305562,49	Метод спутниковых геодезических измерений (определений)	0,10	—
9	440151,81	1305681,81	Метод спутниковых геодезических измерений (определений)	0,10	—
10	440086,75	1305793,10	Метод спутниковых геодезических измерений (определений)	0,10	—
11	440018,67	1305911,78	Метод спутниковых геодезических измерений (определений)	0,10	—
12	439841,87	1306237,43	Метод спутниковых геодезических измерений (определений)	0,10	—
13	439784,37	1306339,83	Метод спутниковых геодезических измерений (определений)	0,10	—
14	439788,40	1306343,87	Метод спутниковых геодезических измерений (определений)	0,10	—
15	439791,04	1306352,52	Метод спутниковых геодезических измерений (определений)	0,10	—
16	439791,28	1306356,09	Метод спутниковых геодезических измерений (определений)	0,10	—

ГРАФИЧЕСКОЕ ОПИСАНИЕ

местоположения границ населенных пунктов, территориальных зон,
особо охраняемых природных территорий,
зон с особыми условиями использования территории

**Публичный сервитут в отношении земель и земельных участков в целях эксплуатации
существующего линейного объекта системы электроснабжения регионального значения
"Линии электропередачи ВЛ-110 кВ, Л-57 НГРЭС - ПС "Прикубанская" и его неотъемлемых
технологических частей**

(наименование объекта, местоположение границ которого описано)

Сведения о местоположении границ объекта

1	2	3	4	5	6
17	439791,32	1306357,44	Метод спутниковых геодезических измерений (определений)	0,10	—
18	439788,64	1306367,44	Метод спутниковых геодезических измерений (определений)	0,10	—
19	439781,32	1306374,76	Метод спутниковых геодезических измерений (определений)	0,10	—
20	439778,07	1306375,63	Метод спутниковых геодезических измерений (определений)	0,10	—
21	439791,77	1306534,04	Метод спутниковых геодезических измерений (определений)	0,10	—
22	439807,84	1306726,42	Метод спутниковых геодезических измерений (определений)	0,10	—
23	439820,32	1306880,98	Метод спутниковых геодезических измерений (определений)	0,10	—
24	439830,95	1307024,93	Метод спутниковых геодезических измерений (определений)	0,10	—
25	439846,22	1307199,14	Метод спутниковых геодезических измерений (определений)	0,10	—

ГРАФИЧЕСКОЕ ОПИСАНИЕ

местоположения границ населенных пунктов, территориальных зон,
особо охраняемых природных территорий,
зон с особыми условиями использования территории

**Публичный сервитут в отношении земель и земельных участков в целях эксплуатации
существующего линейного объекта системы электроснабжения регионального значения
"Линии электропередачи ВЛ-110 кВ, Л-57 НГРЭС - ПС "Прикубанская" и его неотъемлемых
технологических частей**

(наименование объекта, местоположение границ которого описано)

Сведения о местоположении границ объекта

1	2	3	4	5	6
26	439863,13	1307355,51	Метод спутниковых геодезических измерений (определений)	0,10	—
27	439870,05	1307357,37	Метод спутниковых геодезических измерений (определений)	0,10	—
28	439877,37	1307364,69	Метод спутниковых геодезических измерений (определений)	0,10	—
29	439879,76	1307371,29	Метод спутниковых геодезических измерений (определений)	0,10	—
30	439880,44	1307375,22	Метод спутниковых геодезических измерений (определений)	0,10	—
31	439880,73	1307378,61	Метод спутниковых геодезических измерений (определений)	0,10	—
32	439878,05	1307388,61	Метод спутниковых геодезических измерений (определений)	0,10	—
33	439873,43	1307393,23	Метод спутниковых геодезических измерений (определений)	0,10	—
34	439898,79	1307445,76	Метод спутниковых геодезических измерений (определений)	0,10	—

ГРАФИЧЕСКОЕ ОПИСАНИЕ

местоположения границ населенных пунктов, территориальных зон,
особо охраняемых природных территорий,
зон с особыми условиями использования территории

**Публичный сервитут в отношении земель и земельных участков в целях эксплуатации
существующего линейного объекта системы электроснабжения регионального значения
"Линии электропередачи ВЛ-110 кВ, Л-57 НГРЭС - ПС "Прикубанская" и его неотъемлемых
технологических частей**

(наименование объекта, местоположение границ которого описано)

Сведения о местоположении границ объекта

1	2	3	4	5	6
35	439940,51	1307535,49	Метод спутниковых геодезических измерений (определений)	0,10	—
36	439943,82	1307534,60	Метод спутниковых геодезических измерений (определений)	0,10	—
37	439953,82	1307537,28	Метод спутниковых геодезических измерений (определений)	0,10	—
38	439956,64	1307539,25	Метод спутниковых геодезических измерений (определений)	0,10	—
39	439959,78	1307541,87	Метод спутниковых геодезических измерений (определений)	0,10	—
40	439964,27	1307547,22	Метод спутниковых геодезических измерений (определений)	0,10	—
41	439966,95	1307557,22	Метод спутниковых геодезических измерений (определений)	0,10	—
42	439965,09	1307564,18	Метод спутниковых геодезических измерений (определений)	0,10	—
43	440075,42	1307644,34	Метод спутниковых геодезических измерений (определений)	0,10	—

ГРАФИЧЕСКОЕ ОПИСАНИЕ

местоположения границ населенных пунктов, территориальных зон,
особо охраняемых природных территорий,
зон с особыми условиями использования территории

**Публичный сервитут в отношении земель и земельных участков в целях эксплуатации
существующего линейного объекта системы электроснабжения регионального значения
"Линии электропередачи ВЛ-110 кВ, Л-57 НГРЭС - ПС "Прикубанская" и его неотъемлемых
технологических частей**

(наименование объекта, местоположение границ которого описано)

Сведения о местоположении границ объекта

1	2	3	4	5	6
44	440222,18	1307753,07	Метод спутниковых геодезических измерений (определений)	0,10	—
45	440331,08	1307831,37	Метод спутниковых геодезических измерений (определений)	0,10	—
46	440331,65	1307831,99	Метод спутниковых геодезических измерений (определений)	0,10	—
47	440331,91	1307833,11	Метод спутниковых геодезических измерений (определений)	0,10	—
48	440321,03	1308014,56	Метод спутниковых геодезических измерений (определений)	0,10	—
49	440311,75	1308192,80	Метод спутниковых геодезических измерений (определений)	0,10	—
50	440302,48	1308374,60	Метод спутниковых геодезических измерений (определений)	0,10	—
51	440300,27	1308447,48	Метод спутниковых геодезических измерений (определений)	0,10	—
52	440291,12	1308624,10	Метод спутниковых геодезических измерений (определений)	0,10	—

ГРАФИЧЕСКОЕ ОПИСАНИЕ

местоположения границ населенных пунктов, территориальных зон,
особо охраняемых природных территорий,
зон с особыми условиями использования территории

**Публичный сервитут в отношении земель и земельных участков в целях эксплуатации
существующего линейного объекта системы электроснабжения регионального значения
"Линии электропередачи ВЛ-110 кВ, Л-57 НГРЭС - ПС "Прикубанская" и его неотъемлемых
технологических частей**

(наименование объекта, местоположение границ которого описано)

Сведения о местоположении границ объекта

1	2	3	4	5	6
53	440286,91	1308708,80	Метод спутниковых геодезических измерений (определений)	0,10	—
54	440286,64	1308709,70	Метод спутниковых геодезических измерений (определений)	0,10	—
55	440286,49	1308709,93	Метод спутниковых геодезических измерений (определений)	0,10	—
56	440189,53	1308833,44	Метод спутниковых геодезических измерений (определений)	0,10	—
57	440079,04	1308974,97	Метод спутниковых геодезических измерений (определений)	0,10	—
58	439970,32	1309116,18	Метод спутниковых геодезических измерений (определений)	0,10	—
59	439871,85	1309243,25	Метод спутниковых геодезических измерений (определений)	0,10	—
60	439873,55	1309244,96	Метод спутниковых геодезических измерений (определений)	0,10	—
61	439876,23	1309254,96	Метод спутниковых геодезических измерений (определений)	0,10	—

ГРАФИЧЕСКОЕ ОПИСАНИЕ

местоположения границ населенных пунктов, территориальных зон,
особо охраняемых природных территорий,
зон с особыми условиями использования территории

**Публичный сервитут в отношении земель и земельных участков в целях эксплуатации
существующего линейного объекта системы электроснабжения регионального значения
"Линии электропередачи ВЛ-110 кВ, Л-57 НГРЭС - ПС "Прикубанская" и его неотъемлемых
технологических частей**

(наименование объекта, местоположение границ которого описано)

Сведения о местоположении границ объекта

1	2	3	4	5	6
62	439873,55	1309264,96	Метод спутниковых геодезических измерений (определений)	0,10	—
63	439872,96	1309265,92	Метод спутниковых геодезических измерений (определений)	0,10	—
64	439870,89	1309269,07	Метод спутниковых геодезических измерений (определений)	0,10	—
65	439864,16	1309275,44	Метод спутниковых геодезических измерений (определений)	0,10	—
66	439854,16	1309278,11	Метод спутниковых геодезических измерений (определений)	0,10	—
67	439844,84	1309275,62	Метод спутниковых геодезических измерений (определений)	0,10	—
68	439742,48	1309384,95	Метод спутниковых геодезических измерений (определений)	0,10	—
69	439612,57	1309523,17	Метод спутниковых геодезических измерений (определений)	0,10	—
70	439490,01	1309652,65	Метод спутниковых геодезических измерений (определений)	0,10	—

ГРАФИЧЕСКОЕ ОПИСАНИЕ

местоположения границ населенных пунктов, территориальных зон,
особо охраняемых природных территорий,
зон с особыми условиями использования территории

**Публичный сервитут в отношении земель и земельных участков в целях эксплуатации
существующего линейного объекта системы электроснабжения регионального значения
"Линии электропередачи ВЛ-110 кВ, Л-57 НГРЭС - ПС "Прикубанская" и его неотъемлемых
технологических частей**

(наименование объекта, местоположение границ которого описано)

Сведения о местоположении границ объекта

1	2	3	4	5	6
71	439368,69	1309780,66	Метод спутниковых геодезических измерений (определений)	0,10	—
72	439237,48	1309918,59	Метод спутниковых геодезических измерений (определений)	0,10	—
73	439114,12	1310049,73	Метод спутниковых геодезических измерений (определений)	0,10	—
74	439055,63	1310111,36	Метод спутниковых геодезических измерений (определений)	0,10	—
75	438991,55	1310178,94	Метод спутниковых геодезических измерений (определений)	0,10	—
76	438868,83	1310309,57	Метод спутниковых геодезических измерений (определений)	0,10	—
77	438755,70	1310428,84	Метод спутниковых геодезических измерений (определений)	0,10	—
78	438633,18	1310557,96	Метод спутниковых геодезических измерений (определений)	0,10	—
79	438493,97	1310704,73	Метод спутниковых геодезических измерений (определений)	0,10	—

ГРАФИЧЕСКОЕ ОПИСАНИЕ

местоположения границ населенных пунктов, территориальных зон,
особо охраняемых природных территорий,
зон с особыми условиями использования территории

**Публичный сервитут в отношении земель и земельных участков в целях эксплуатации
существующего линейного объекта системы электроснабжения регионального значения
"Линии электропередачи ВЛ-110 кВ, Л-57 НГРЭС - ПС "Прикубанская" и его неотъемлемых
технологических частей**

(наименование объекта, местоположение границ которого описано)

Сведения о местоположении границ объекта

1	2	3	4	5	6
80	438374,73	1310830,86	Метод спутниковых геодезических измерений (определений)	0,10	—
81	438268,06	1310946,51	Метод спутниковых геодезических измерений (определений)	0,10	—
82	438188,51	1311121,49	Метод спутниковых геодезических измерений (определений)	0,10	—
83	438119,74	1311272,88	Метод спутниковых геодезических измерений (определений)	0,10	—
84	438054,01	1311419,31	Метод спутниковых геодезических измерений (определений)	0,10	—
85	437985,71	1311573,70	Метод спутниковых геодезических измерений (определений)	0,10	—
86	437918,55	1311722,77	Метод спутниковых геодезических измерений (определений)	0,10	—
87	437850,39	1311874,89	Метод спутниковых геодезических измерений (определений)	0,10	—
88	437784,35	1312022,27	Метод спутниковых геодезических измерений (определений)	0,10	—

ГРАФИЧЕСКОЕ ОПИСАНИЕ

местоположения границ населенных пунктов, территориальных зон,
особо охраняемых природных территорий,
зон с особыми условиями использования территории

**Публичный сервитут в отношении земель и земельных участков в целях эксплуатации
существующего линейного объекта системы электроснабжения регионального значения
"Линии электропередачи ВЛ-110 кВ, Л-57 НГРЭС - ПС "Прикубанская" и его неотъемлемых
технологических частей**

(наименование объекта, местоположение границ которого описано)

Сведения о местоположении границ объекта

1	2	3	4	5	6
89	437718,19	1312169,82	Метод спутниковых геодезических измерений (определений)	0,10	—
90	437644,19	1312334,62	Метод спутниковых геодезических измерений (определений)	0,10	—
91	437573,68	1312491,53	Метод спутниковых геодезических измерений (определений)	0,10	—
92	437496,46	1312665,26	Метод спутниковых геодезических измерений (определений)	0,10	—
93	437429,02	1312812,45	Метод спутниковых геодезических измерений (определений)	0,10	—
94	437367,07	1312951,47	Метод спутниковых геодезических измерений (определений)	0,10	—
95	437372,04	1312956,44	Метод спутниковых геодезических измерений (определений)	0,10	—
96	437374,72	1312966,44	Метод спутниковых геодезических измерений (определений)	0,10	—
97	437372,04	1312976,44	Метод спутниковых геодезических измерений (определений)	0,10	—

ГРАФИЧЕСКОЕ ОПИСАНИЕ

местоположения границ населенных пунктов, территориальных зон,
особо охраняемых природных территорий,
зон с особыми условиями использования территории

**Публичный сервитут в отношении земель и земельных участков в целях эксплуатации
существующего линейного объекта системы электроснабжения регионального значения
"Линии электропередачи ВЛ-110 кВ, Л-57 НГРЭС - ПС "Прикубанская" и его неотъемлемых
технологических частей**

(наименование объекта, местоположение границ которого описано)

Сведения о местоположении границ объекта

1	2	3	4	5	6
98	437371,91	1312976,66	Метод спутниковых геодезических измерений (определений)	0,10	—
99	437369,83	1312980,16	Метод спутниковых геодезических измерений (определений)	0,10	—
100	437362,64	1312987,26	Метод спутниковых геодезических измерений (определений)	0,10	—
101	437352,64	1312989,94	Метод спутниковых геодезических измерений (определений)	0,10	—
102	437345,98	1312988,16	Метод спутниковых геодезических измерений (определений)	0,10	—
103	437296,31	1313057,63	Метод спутниковых геодезических измерений (определений)	0,10	—
104	437188,39	1313202,91	Метод спутниковых геодезических измерений (определений)	0,10	—
105	437084,93	1313342,67	Метод спутниковых геодезических измерений (определений)	0,10	—
106	437069,72	1313365,19	Метод спутниковых геодезических измерений (определений)	0,10	—

ГРАФИЧЕСКОЕ ОПИСАНИЕ

местоположения границ населенных пунктов, территориальных зон,
особо охраняемых природных территорий,
зон с особыми условиями использования территории

**Публичный сервитут в отношении земель и земельных участков в целях эксплуатации
существующего линейного объекта системы электроснабжения регионального значения
"Линии электропередачи ВЛ-110 кВ, Л-57 НГРЭС - ПС "Прикубанская" и его неотъемлемых
технологических частей**

(наименование объекта, местоположение границ которого описано)

Сведения о местоположении границ объекта

1	2	3	4	5	6
107	437069,65	1313365,29	Метод спутниковых геодезических измерений (определений)	0,10	—
108	437008,91	1313444,28	Метод спутниковых геодезических измерений (определений)	0,10	—
109	436925,92	1313556,42	Метод спутниковых геодезических измерений (определений)	0,10	—
110	436878,21	1313622,50	Метод спутниковых геодезических измерений (определений)	0,10	—
111	436877,61	1313623,05	Метод спутниковых геодезических измерений (определений)	0,10	—
112	436634,20	1313767,74	Метод спутниковых геодезических измерений (определений)	0,10	—
113	436390,98	1313912,46	Метод спутниковых геодезических измерений (определений)	0,10	—
114	436145,72	1314057,79	Метод спутниковых геодезических измерений (определений)	0,10	—
115	435900,69	1314203,92	Метод спутниковых геодезических измерений (определений)	0,10	—

ГРАФИЧЕСКОЕ ОПИСАНИЕ

местоположения границ населенных пунктов, территориальных зон,
особо охраняемых природных территорий,
зон с особыми условиями использования территории

**Публичный сервитут в отношении земель и земельных участков в целях эксплуатации
существующего линейного объекта системы электроснабжения регионального значения
"Линии электропередачи ВЛ-110 кВ, Л-57 НГРЭС - ПС "Прикубанская" и его неотъемлемых
технологических частей**

(наименование объекта, местоположение границ которого описано)

Сведения о местоположении границ объекта

1	2	3	4	5	6
116	435656,40	1314348,87	Метод спутниковых геодезических измерений (определений)	0,10	—
117	435431,71	1314480,96	Метод спутниковых геодезических измерений (определений)	0,10	—
118	435255,75	1314587,69	Метод спутниковых геодезических измерений (определений)	0,10	—
119	435255,18	1314587,92	Метод спутниковых геодезических измерений (определений)	0,10	—
120	435023,32	1314643,41	Метод спутниковых геодезических измерений (определений)	0,10	—
121	434795,32	1314699,81	Метод спутниковых геодезических измерений (определений)	0,10	—
122	434569,64	1314755,39	Метод спутниковых геодезических измерений (определений)	0,10	—
123	434336,23	1314812,90	Метод спутниковых геодезических измерений (определений)	0,10	—
124	434332,54	1314814,31	Метод спутниковых геодезических измерений (определений)	0,10	—

ГРАФИЧЕСКОЕ ОПИСАНИЕ

местоположения границ населенных пунктов, территориальных зон,
особо охраняемых природных территорий,
зон с особыми условиями использования территории

**Публичный сервитут в отношении земель и земельных участков в целях эксплуатации
существующего линейного объекта системы электроснабжения регионального значения
"Линии электропередачи ВЛ-110 кВ, Л-57 НГРЭС - ПС "Прикубанская" и его неотъемлемых
технологических частей**

(наименование объекта, местоположение границ которого описано)

Сведения о местоположении границ объекта

1	2	3	4	5	6
125	434331,83	1314814,44	Метод спутниковых геодезических измерений (определений)	0,10	—
126	434330,60	1314814,02	Метод спутниковых геодезических измерений (определений)	0,10	—
127	434156,02	1314677,86	Метод спутниковых геодезических измерений (определений)	0,10	—
128	434155,52	1314677,28	Метод спутниковых геодезических измерений (определений)	0,10	—
129	434155,38	1314676,98	Метод спутниковых геодезических измерений (определений)	0,10	—
130	434153,91	1314673,07	Метод спутниковых геодезических измерений (определений)	0,10	—
131	434153,99	1314671,48	Метод спутниковых геодезических измерений (определений)	0,10	—
132	434177,22	1314624,89	Метод спутниковых геодезических измерений (определений)	0,10	—
133	434177,28	1314624,78	Метод спутниковых геодезических измерений (определений)	0,10	—

ГРАФИЧЕСКОЕ ОПИСАНИЕ

местоположения границ населенных пунктов, территориальных зон,
особо охраняемых природных территорий,
зон с особыми условиями использования территории

**Публичный сервитут в отношении земель и земельных участков в целях эксплуатации
существующего линейного объекта системы электроснабжения регионального значения
"Линии электропередачи ВЛ-110 кВ, Л-57 НГРЭС - ПС "Прикубанская" и его неотъемлемых
технологических частей**

(наименование объекта, местоположение границ которого описано)

Сведения о местоположении границ объекта

1	2	3	4	5	6
134	434178,85	1314623,79	Метод спутниковых геодезических измерений (определений)	0,10	—
135	434183,77	1314623,38	Метод спутниковых геодезических измерений (определений)	0,10	—
136	434183,94	1314623,37	Метод спутниковых геодезических измерений (определений)	0,10	—
137	434185,67	1314624,38	Метод спутниковых геодезических измерений (определений)	0,10	—
138	434185,79	1314626,12	Метод спутниковых геодезических измерений (определений)	0,10	—
139	434168,11	1314669,90	Метод спутниковых геодезических измерений (определений)	0,10	—
140	434334,74	1314800,14	Метод спутниковых геодезических измерений (определений)	0,10	—
141	434566,54	1314743,81	Метод спутниковых геодезических измерений (определений)	0,10	—
142	434792,21	1314688,23	Метод спутниковых геодезических измерений (определений)	0,10	—

ГРАФИЧЕСКОЕ ОПИСАНИЕ

местоположения границ населенных пунктов, территориальных зон,
особо охраняемых природных территорий,
зон с особыми условиями использования территории

**Публичный сервитут в отношении земель и земельных участков в целях эксплуатации
существующего линейного объекта системы электроснабжения регионального значения
"Линии электропередачи ВЛ-110 кВ, Л-57 НГРЭС - ПС "Прикубанская" и его неотъемлемых
технологических частей**

(наименование объекта, местоположение границ которого описано)

Сведения о местоположении границ объекта

1	2	3	4	5	6
143	435020,71	1314631,70	Метод спутниковых геодезических измерений (определений)	0,10	—
144	435252,07	1314573,93	Метод спутниковых геодезических измерений (определений)	0,10	—
145	435427,09	1314471,09	Метод спутниковых геодезических измерений (определений)	0,10	—
146	435649,57	1314336,61	Метод спутниковых геодезических измерений (определений)	0,10	—
147	435893,86	1314191,65	Метод спутниковых геодезических измерений (определений)	0,10	—
148	436138,90	1314045,52	Метод спутниковых геодезических измерений (определений)	0,10	—
149	436384,16	1313900,19	Метод спутниковых геодезических измерений (определений)	0,10	—
150	436627,38	1313755,47	Метод спутниковых геодезических измерений (определений)	0,10	—
151	436866,05	1313615,23	Метод спутниковых геодезических измерений (определений)	0,10	—

ГРАФИЧЕСКОЕ ОПИСАНИЕ

местоположения границ населенных пунктов, территориальных зон,
особо охраняемых природных территорий,
зон с особыми условиями использования территории

**Публичный сервитут в отношении земель и земельных участков в целях эксплуатации
существующего линейного объекта системы электроснабжения регионального значения
"Линии электропередачи ВЛ-110 кВ, Л-57 НГРЭС - ПС "Прикубанская" и его неотъемлемых
технологических частей**

(наименование объекта, местоположение границ которого описано)

Сведения о местоположении границ объекта

1	2	3	4	5	6
152	436869,20	1313612,44	Метод спутниковых геодезических измерений (определений)	0,10	—
153	436871,76	1313610,25	Метод спутниковых геодезических измерений (определений)	0,10	—
154	436916,06	1313549,04	Метод спутниковых геодезических измерений (определений)	0,10	—
155	436998,39	1313438,09	Метод спутниковых геодезических измерений (определений)	0,10	—
156	437058,51	1313357,56	Метод спутниковых геодезических измерений (определений)	0,10	—
157	437074,07	1313336,86	Метод спутниковых геодезических измерений (определений)	0,10	—
158	437177,54	1313197,07	Метод спутниковых геодезических измерений (определений)	0,10	—
159	437285,45	1313051,82	Метод спутниковых геодезических измерений (определений)	0,10	—
160	437337,32	1312981,94	Метод спутниковых геодезических измерений (определений)	0,10	—

ГРАФИЧЕСКОЕ ОПИСАНИЕ

местоположения границ населенных пунктов, территориальных зон,
особо охраняемых природных территорий,
зон с особыми условиями использования территории

**Публичный сервитут в отношении земель и земельных участков в целях эксплуатации
существующего линейного объекта системы электроснабжения регионального значения
"Линии электропередачи ВЛ-110 кВ, Л-57 НГРЭС - ПС "Прикубанская" и его неотъемлемых
технологических частей**

(наименование объекта, местоположение границ которого описано)

Сведения о местоположении границ объекта

1	2	3	4	5	6
161	437335,32	1312979,94	Метод спутниковых геодезических измерений (определений)	0,10	—
162	437332,64	1312969,94	Метод спутниковых геодезических измерений (определений)	0,10	—
163	437335,32	1312959,94	Метод спутниковых геодезических измерений (определений)	0,10	—
164	437335,45	1312959,72	Метод спутниковых геодезических измерений (определений)	0,10	—
165	437337,53	1312956,22	Метод спутниковых геодезических измерений (определений)	0,10	—
166	437344,72	1312949,12	Метод спутниковых геодезических измерений (определений)	0,10	—
167	437354,72	1312946,44	Метод спутниковых геодезических измерений (определений)	0,10	—
168	437357,61	1312947,21	Метод спутниковых геодезических измерений (определений)	0,10	—
169	437419,97	1312807,56	Метод спутниковых геодезических измерений (определений)	0,10	—

ГРАФИЧЕСКОЕ ОПИСАНИЕ

местоположения границ населенных пунктов, территориальных зон,
особо охраняемых природных территорий,
зон с особыми условиями использования территории

**Публичный сервитут в отношении земель и земельных участков в целях эксплуатации
существующего линейного объекта системы электроснабжения регионального значения
"Линии электропередачи ВЛ-110 кВ, Л-57 НГРЭС - ПС "Прикубанская" и его неотъемлемых
технологических частей**

(наименование объекта, местоположение границ которого описано)

Сведения о местоположении границ объекта

1	2	3	4	5	6
170	437487,40	1312660,37	Метод спутниковых геодезических измерений (определений)	0,10	—
171	437564,61	1312486,65	Метод спутниковых геодезических измерений (определений)	0,10	—
172	437635,13	1312329,72	Метод спутниковых геодезических измерений (определений)	0,10	—
173	437709,13	1312164,92	Метод спутниковых геодезических измерений (определений)	0,10	—
174	437774,91	1312018,11	Метод спутниковых геодезических измерений (определений)	0,10	—
175	437840,95	1311870,73	Метод спутниковых геодезических измерений (определений)	0,10	—
176	437909,11	1311718,61	Метод спутниковых геодезических измерений (определений)	0,10	—
177	437976,27	1311569,56	Метод спутниковых геодезических измерений (определений)	0,10	—
178	438044,56	1311415,17	Метод спутниковых геодезических измерений (определений)	0,10	—

ГРАФИЧЕСКОЕ ОПИСАНИЕ

местоположения границ населенных пунктов, территориальных зон,
особо охраняемых природных территорий,
зон с особыми условиями использования территории

**Публичный сервитут в отношении земель и земельных участков в целях эксплуатации
существующего линейного объекта системы электроснабжения регионального значения
"Линии электропередачи ВЛ-110 кВ, Л-57 НГРЭС - ПС "Прикубанская" и его неотъемлемых
технологических частей**

(наименование объекта, местоположение границ которого описано)

Сведения о местоположении границ объекта

1	2	3	4	5	6
179	438110,31	1311268,72	Метод спутниковых геодезических измерений (определений)	0,10	—
180	438179,07	1311117,33	Метод спутниковых геодезических измерений (определений)	0,10	—
181	438257,11	1310938,71	Метод спутниковых геодезических измерений (определений)	0,10	—
182	438257,21	1310938,51	Метод спутниковых геодезических измерений (определений)	0,10	—
183	438257,50	1310938,13	Метод спутниковых геодезических измерений (определений)	0,10	—
184	438367,05	1310824,17	Метод спутниковых геодезических измерений (определений)	0,10	—
185	438486,56	1310697,48	Метод спутниковых геодезических измерений (определений)	0,10	—
186	438625,77	1310550,70	Метод спутниковых геодезических измерений (определений)	0,10	—
187	438748,30	1310421,58	Метод спутниковых геодезических измерений (определений)	0,10	—

ГРАФИЧЕСКОЕ ОПИСАНИЕ

местоположения границ населенных пунктов, территориальных зон,
особо охраняемых природных территорий,
зон с особыми условиями использования территории

**Публичный сервитут в отношении земель и земельных участков в целях эксплуатации
существующего линейного объекта системы электроснабжения регионального значения
"Линии электропередачи ВЛ-110 кВ, Л-57 НГРЭС - ПС "Прикубанская" и его неотъемлемых
технологических частей**

(наименование объекта, местоположение границ которого описано)

Сведения о местоположении границ объекта

1	2	3	4	5	6
188	438861,42	1310302,32	Метод спутниковых геодезических измерений (определений)	0,10	—
189	438984,78	1310172,18	Метод спутниковых геодезических измерений (определений)	0,10	—
190	439049,18	1310104,49	Метод спутниковых геодезических измерений (определений)	0,10	—
191	439106,69	1310042,49	Метод спутниковых геодезических измерений (определений)	0,10	—
192	439230,07	1309911,34	Метод спутниковых геодезических измерений (определений)	0,10	—
193	439361,28	1309773,40	Метод спутниковых геодезических измерений (определений)	0,10	—
194	439482,60	1309645,39	Метод спутниковых геодезических измерений (определений)	0,10	—
195	439605,15	1309515,93	Метод спутниковых геодезических измерений (определений)	0,10	—
196	439735,05	1309377,71	Метод спутниковых геодезических измерений (определений)	0,10	—

ГРАФИЧЕСКОЕ ОПИСАНИЕ

местоположения границ населенных пунктов, территориальных зон,
особо охраняемых природных территорий,
зон с особыми условиями использования территории

**Публичный сервитут в отношении земель и земельных участков в целях эксплуатации
существующего линейного объекта системы электроснабжения регионального значения
"Линии электропередачи ВЛ-110 кВ, Л-57 НГРЭС - ПС "Прикубанская" и его неотъемлемых
технологических частей**

(наименование объекта, местоположение границ которого описано)

Сведения о местоположении границ объекта

1	2	3	4	5	6
197	439837,32	1309268,59	Метод спутниковых геодезических измерений (определений)	0,10	—
198	439836,84	1309268,11	Метод спутниковых геодезических измерений (определений)	0,10	—
199	439834,16	1309258,11	Метод спутниковых геодезических измерений (определений)	0,10	—
200	439836,84	1309248,12	Метод спутниковых геодезических измерений (определений)	0,10	—
201	439837,43	1309247,16	Метод спутниковых геодезических измерений (определений)	0,10	—
202	439839,50	1309244,00	Метод спутниковых геодезических измерений (определений)	0,10	—
203	439846,23	1309237,64	Метод спутниковых геодезических измерений (определений)	0,10	—
204	439856,23	1309234,96	Метод спутниковых геодезических измерений (определений)	0,10	—
205	439863,66	1309236,95	Метод спутниковых геодезических измерений (определений)	0,10	—

ГРАФИЧЕСКОЕ ОПИСАНИЕ

местоположения границ населенных пунктов, территориальных зон,
особо охраняемых природных территорий,
зон с особыми условиями использования территории

**Публичный сервитут в отношении земель и земельных участков в целях эксплуатации
существующего линейного объекта системы электроснабжения регионального значения
"Линии электропередачи ВЛ-110 кВ, Л-57 НГРЭС - ПС "Прикубанская" и его неотъемлемых
технологических частей**

(наименование объекта, местоположение границ которого описано)

Сведения о местоположении границ объекта

1	2	3	4	5	6
206	439962,19	1309109,73	Метод спутниковых геодезических измерений (определений)	0,10	—
207	440070,91	1308968,52	Метод спутниковых геодезических измерений (определений)	0,10	—
208	440181,40	1308826,99	Метод спутниковых геодезических измерений (определений)	0,10	—
209	440271,41	1308706,40	Метод спутниковых геодезических измерений (определений)	0,10	—
210	440275,51	1308625,05	Метод спутниковых геодезических измерений (определений)	0,10	—
211	440284,65	1308446,72	Метод спутниковых геодезических измерений (определений)	0,10	—
212	440284,65	1308446,62	Метод спутниковых геодезических измерений (определений)	0,10	—
213	440292,11	1308374,26	Метод спутниковых геодезических измерений (определений)	0,10	—
214	440301,38	1308192,50	Метод спутниковых геодезических измерений (определений)	0,10	—

ГРАФИЧЕСКОЕ ОПИСАНИЕ

местоположения границ населенных пунктов, территориальных зон,
особо охраняемых природных территорий,
зон с особыми условиями использования территории

**Публичный сервитут в отношении земель и земельных участков в целях эксплуатации
существующего линейного объекта системы электроснабжения регионального значения
"Линии электропередачи ВЛ-110 кВ, Л-57 НГРЭС - ПС "Прикубанская" и его неотъемлемых
технологических частей**

(наименование объекта, местоположение границ которого описано)

Сведения о местоположении границ объекта

1	2	3	4	5	6
215	440310,66	1308014,27	Метод спутниковых геодезических измерений (определений)	0,10	—
216	440316,96	1307837,99	Метод спутниковых геодезических измерений (определений)	0,10	—
217	440215,73	1307761,19	Метод спутниковых геодезических измерений (определений)	0,10	—
218	440069,00	1307652,48	Метод спутниковых геодезических измерений (определений)	0,10	—
219	439959,11	1307572,38	Метод спутниковых геодезических измерений (определений)	0,10	—
220	439956,95	1307574,54	Метод спутниковых геодезических измерений (определений)	0,10	—
221	439946,95	1307577,22	Метод спутниковых геодезических измерений (определений)	0,10	—
222	439936,95	1307574,54	Метод спутниковых геодезических измерений (определений)	0,10	—
223	439934,13	1307572,57	Метод спутниковых геодезических измерений (определений)	0,10	—

ГРАФИЧЕСКОЕ ОПИСАНИЕ

местоположения границ населенных пунктов, территориальных зон,
особо охраняемых природных территорий,
зон с особыми условиями использования территории

**Публичный сервитут в отношении земель и земельных участков в целях эксплуатации
существующего линейного объекта системы электроснабжения регионального значения
"Линии электропередачи ВЛ-110 кВ, Л-57 НГРЭС - ПС "Прикубанская" и его неотъемлемых
технологических частей**

(наименование объекта, местоположение границ которого описано)

Сведения о местоположении границ объекта

1	2	3	4	5	6
224	439931,00	1307569,95	Метод спутниковых геодезических измерений (определений)	0,10	—
225	439926,50	1307564,60	Метод спутниковых геодезических измерений (определений)	0,10	—
226	439923,82	1307554,60	Метод спутниковых геодезических измерений (определений)	0,10	—
227	439926,50	1307544,60	Метод спутниковых геодезических измерений (определений)	0,10	—
228	439931,28	1307539,82	Метод спутниковых геодезических измерений (определений)	0,10	—
229	439889,56	1307450,50	Метод спутниковых геодезических измерений (определений)	0,10	—
230	439864,19	1307397,68	Метод спутниковых геодезических измерений (определений)	0,10	—
231	439860,73	1307398,61	Метод спутниковых геодезических измерений (определений)	0,10	—
232	439850,73	1307395,93	Метод спутниковых геодезических измерений (определений)	0,10	—

ГРАФИЧЕСКОЕ ОПИСАНИЕ

местоположения границ населенных пунктов, территориальных зон,
особо охраняемых природных территорий,
зон с особыми условиями использования территории

**Публичный сервитут в отношении земель и земельных участков в целях эксплуатации
существующего линейного объекта системы электроснабжения регионального значения
"Линии электропередачи ВЛ-110 кВ, Л-57 НГРЭС - ПС "Прикубанская" и его неотъемлемых
технологических частей**

(наименование объекта, местоположение границ которого описано)

Сведения о местоположении границ объекта

1	2	3	4	5	6
233	439843,41	1307388,61	Метод спутниковых геодезических измерений (определений)	0,10	—
234	439841,02	1307382,00	Метод спутниковых геодезических измерений (определений)	0,10	—
235	439840,34	1307378,08	Метод спутниковых геодезических измерений (определений)	0,10	—
236	439840,05	1307374,69	Метод спутниковых геодезических измерений (определений)	0,10	—
237	439842,73	1307364,69	Метод спутниковых геодезических измерений (определений)	0,10	—
238	439850,05	1307357,37	Метод спутниковых геодезических измерений (определений)	0,10	—
239	439852,91	1307356,60	Метод спутниковых геодезических измерений (определений)	0,10	—
240	439835,88	1307200,00	Метод спутниковых геодезических измерений (определений)	0,10	—
241	439820,61	1307025,72	Метод спутниковых геодезических измерений (определений)	0,10	—

ГРАФИЧЕСКОЕ ОПИСАНИЕ

местоположения границ населенных пунктов, территориальных зон,
особо охраняемых природных территорий,
зон с особыми условиями использования территории

**Публичный сервитут в отношении земель и земельных участков в целях эксплуатации
существующего линейного объекта системы электроснабжения регионального значения
"Линии электропередачи ВЛ-110 кВ, Л-57 НГРЭС - ПС "Прикубанская" и его неотъемлемых
технологических частей**

(наименование объекта, местоположение границ которого описано)

Сведения о местоположении границ объекта

1	2	3	4	5	6
242	439809,98	1306881,75	Метод спутниковых геодезических измерений (определений)	0,10	—
243	439797,50	1306727,21	Метод спутниковых геодезических измерений (определений)	0,10	—
244	439781,42	1306534,84	Метод спутниковых геодезических измерений (определений)	0,10	—
245	439767,77	1306376,49	Метод спутниковых геодезических измерений (определений)	0,10	—
246	439761,32	1306374,76	Метод спутниковых геодезических измерений (определений)	0,10	—
247	439754,00	1306367,44	Метод спутниковых геодезических измерений (определений)	0,10	—
248	439751,37	1306358,79	Метод спутниковых геодезических измерений (определений)	0,10	—
249	439751,13	1306355,22	Метод спутниковых геодезических измерений (определений)	0,10	—
250	439751,08	1306353,87	Метод спутниковых геодезических измерений (определений)	0,10	—

ГРАФИЧЕСКОЕ ОПИСАНИЕ

местоположения границ населенных пунктов, территориальных зон,
особо охраняемых природных территорий,
зон с особыми условиями использования территории

**Публичный сервитут в отношении земель и земельных участков в целях эксплуатации
существующего линейного объекта системы электроснабжения регионального значения
"Линии электропередачи ВЛ-110 кВ, Л-57 НГРЭС - ПС "Прикубанская" и его неотъемлемых
технологических частей**

(наименование объекта, местоположение границ которого описано)

Сведения о местоположении границ объекта

1	2	3	4	5	6
251	439753,76	1306343,87	Метод спутниковых геодезических измерений (определений)	0,10	—
252	439761,08	1306336,55	Метод спутниковых геодезических измерений (определений)	0,10	—
253	439771,08	1306333,87	Метод спутниковых геодезических измерений (определений)	0,10	—
254	439775,24	1306334,98	Метод спутниковых геодезических измерений (определений)	0,10	—
255	439828,03	1306230,14	Метод спутниковых геодезических измерений (определений)	0,10	—
256	440004,85	1305903,77	Метод спутниковых геодезических измерений (определений)	0,10	—
257	440004,93	1305903,65	Метод спутниковых геодезических измерений (определений)	0,10	—
258	440077,28	1305790,95	Метод спутниковых геодезических измерений (определений)	0,10	—
259	440143,00	1305677,81	Метод спутниковых геодезических измерений (определений)	0,10	—

ГРАФИЧЕСКОЕ ОПИСАНИЕ

местоположения границ населенных пунктов, территориальных зон,
особо охраняемых природных территорий,
зон с особыми условиями использования территории

**Публичный сервитут в отношении земель и земельных участков в целях эксплуатации
существующего линейного объекта системы электроснабжения регионального значения
"Линии электропередачи ВЛ-110 кВ, Л-57 НГРЭС - ПС "Прикубанская" и его неотъемлемых
технологических частей**

(наименование объекта, местоположение границ которого описано)

Сведения о местоположении границ объекта

1	2	3	4	5	6
260	440213,61	1305558,47	Метод спутниковых геодезических измерений (определений)	0,10	—
261	440276,96	1305446,93	Метод спутниковых геодезических измерений (определений)	0,10	—
262	440167,11	1305499,56	Метод спутниковых геодезических измерений (определений)	0,10	—
263	440167,01	1305499,61	Метод спутниковых геодезических измерений (определений)	0,10	—
264	440051,38	1305547,51	Метод спутниковых геодезических измерений (определений)	0,10	—
265	439933,76	1305596,10	Метод спутниковых геодезических измерений (определений)	0,10	—
266	439810,27	1305650,20	Метод спутниковых геодезических измерений (определений)	0,10	—
267	439763,37	1305680,93	Метод спутниковых геодезических измерений (определений)	0,10	—
268	439762,28	1305681,25	Метод спутниковых геодезических измерений (определений)	0,10	—

ГРАФИЧЕСКОЕ ОПИСАНИЕ

местоположения границ населенных пунктов, территориальных зон,
особо охраняемых природных территорий,
зон с особыми условиями использования территории

**Публичный сервитут в отношении земель и земельных участков в целях эксплуатации
существующего линейного объекта системы электроснабжения регионального значения
"Линии электропередачи ВЛ-110 кВ, Л-57 НГРЭС - ПС "Прикубанская" и его неотъемлемых
технологических частей**

(наименование объекта, местоположение границ которого описано)

Сведения о местоположении границ объекта

1	2	3	4	5	6
269	439760,54	1305680,25	Метод спутниковых геодезических измерений (определений)	0,10	—
270	439760,45	1305680,07	Метод спутниковых геодезических измерений (определений)	0,10	—
271	439758,22	1305675,06	Метод спутниковых геодезических измерений (определений)	0,10	—
272	439758,31	1305673,24	Метод спутниковых геодезических измерений (определений)	0,10	—
273	439758,81	1305672,67	Метод спутниковых геодезических измерений (определений)	0,10	—
274	439803,54	1305637,42	Метод спутниковых геодезических измерений (определений)	0,10	—
275	439804,05	1305637,13	Метод спутниковых геодезических измерений (определений)	0,10	—
276	439929,87	1305588,34	Метод спутниковых геодезических измерений (определений)	0,10	—
277	440047,99	1305538,99	Метод спутниковых геодезических измерений (определений)	0,10	—

ГРАФИЧЕСКОЕ ОПИСАНИЕ

местоположения границ населенных пунктов, территориальных зон,
особо охраняемых природных территорий,
зон с особыми условиями использования территории

**Публичный сервитут в отношении земель и земельных участков в целях эксплуатации
существующего линейного объекта системы электроснабжения регионального значения
"Линии электропередачи ВЛ-110 кВ, Л-57 НГРЭС - ПС "Прикубанская" и его неотъемлемых
технологических частей**

(наименование объекта, местоположение границ которого описано)

Сведения о местоположении границ объекта

1	2	3	4	5	6
278	440163,61	1305491,08	Метод спутниковых геодезических измерений (определений)	0,10	—
279	440281,01	1305440,22	Метод спутниковых геодезических измерений (определений)	0,10	—
280	440281,44	1305440,09	Метод спутниковых геодезических измерений (определений)	0,10	—
281	440284,84	1305439,45	Метод спутниковых геодезических измерений (определений)	0,10	—
1	440285,21	1305439,42	Метод спутниковых геодезических измерений (определений)	0,10	—

3. Сведения о характерных точках части (частей) границы объекта

Обозначение характерных точек части границы	Координаты, м		Метод определения координат характерной точки	Средняя квадратическая погрешность положения характерной точки (M_t), м	Описание обозначения точки на местности (при наличии)
	X	Y			
1	2	3	4	5	6
Часть № —					
—	—	—	—	—	—

ГРАФИЧЕСКОЕ ОПИСАНИЕ

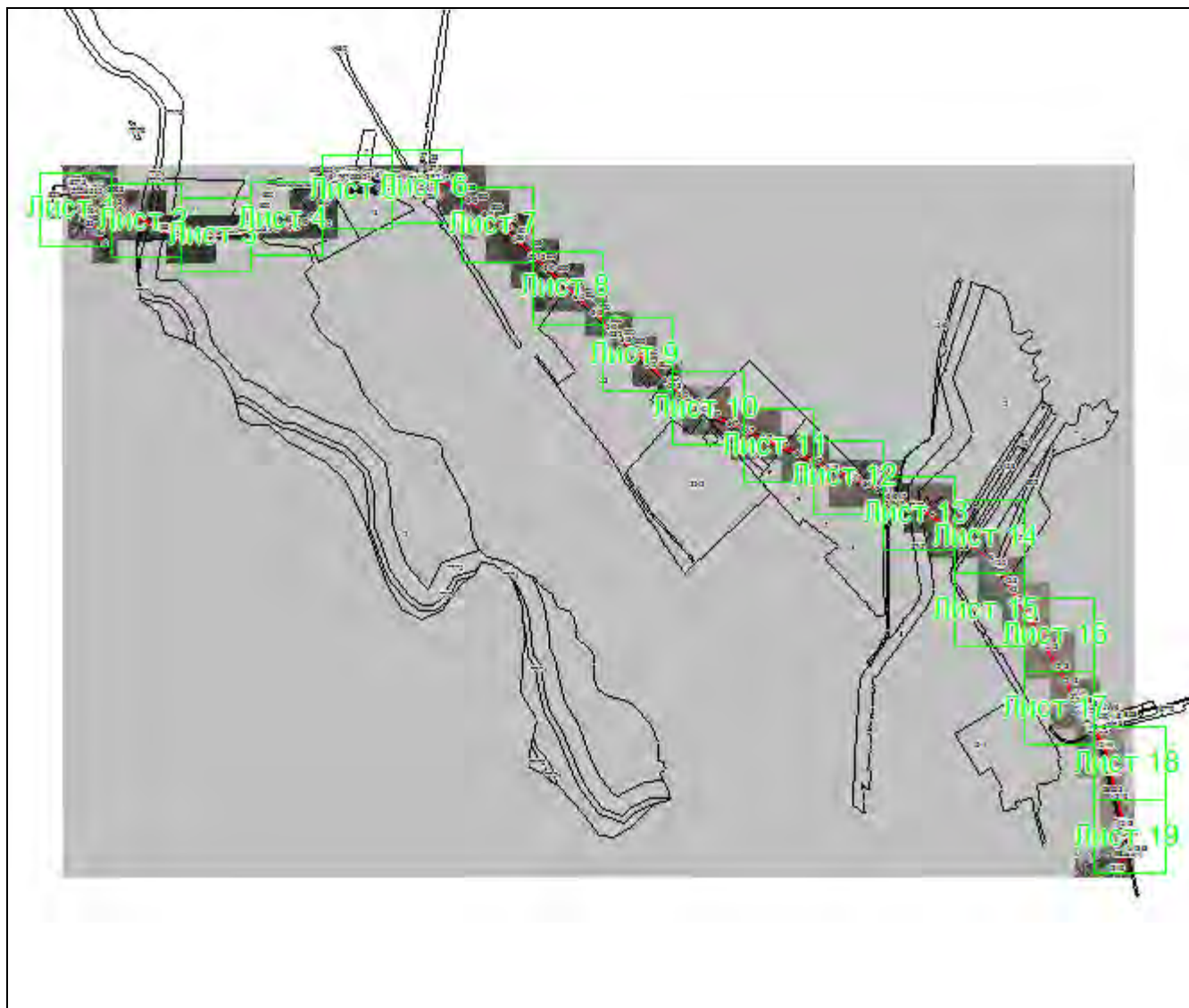
местоположения границ населенных пунктов, территориальных зон,
особо охраняемых природных территорий,
зон с особыми условиями использования территории

**Публичный сервитут в отношении земель и земельных участков в целях эксплуатации
существующего линейного объекта системы электроснабжения регионального значения
"Линии электропередачи ВЛ-110 кВ, Л-57 НГРЭС - ПС "Прикубанская" и его неотъемлемых
технологических частей**

(наименование объекта, местоположение границ которого описано)

План границ объекта

Основной лист



Масштаб 1: 60000

Используемые условные знаки и обозначения:



— область выносного листа,

23

— номер выносного листа.

Остальные используемые условные знаки и обозначения приведены на отдельной странице в конце раздела.

Подпись _____ Чаусов П. Ф. Дата 15 декабря 2023 г.

Место для оттиска печати (при наличии) лица, составившего описание местоположения границ объекта



ГРАФИЧЕСКОЕ ОПИСАНИЕ

местоположения границ населенных пунктов, территориальных зон,
особо охраняемых природных территорий,
зон с особыми условиями использования территории

**Публичный сервитут в отношении земель и земельных участков в целях эксплуатации
существующего линейного объекта системы электроснабжения регионального значения
"Линии электропередачи ВЛ-110 кВ, Л-57 НГРЭС - ПС "Прикубанская" и его неотъемлемых
технологических частей**

(наименование объекта, местоположение границ которого описано)

План границ объекта

Выносной лист №1



Масштаб 1:4000

Используемые условные знаки и обозначения приведены на отдельной странице в конце раздела.

Подпись: _____ Чаусов П. Ф. Дата 15 декабря 2023 г.

Место для оттиска печати (при наличии) лица, составившего описание местоположения границ объекта



ГРАФИЧЕСКОЕ ОПИСАНИЕ

местоположения границ населенных пунктов, территориальных зон,
особо охраняемых природных территорий,
зон с особыми условиями использования территории

**Публичный сервитут в отношении земель и земельных участков в целях эксплуатации
существующего линейного объекта системы электроснабжения регионального значения
"Линии электропередачи ВЛ-110 кВ, Л-57 НГРЭС - ПС "Прикубанская" и его неотъемлемых
технологических частей**

(наименование объекта, местоположение границ которого описано)

План границ объекта

Выносной лист №2



Масштаб 1:4000

Используемые условные знаки и обозначения приведены на отдельной странице в конце раздела.

Подпись: _____ Чаусов П. Ф. Дата 15 декабря 2023 г.

Место для оттиска печати (при наличии) лица, составившего описание местоположения границ объекта



ГРАФИЧЕСКОЕ ОПИСАНИЕ

местоположения границ населенных пунктов, территориальных зон,
особо охраняемых природных территорий,
зон с особыми условиями использования территории

**Публичный сервитут в отношении земель и земельных участков в целях эксплуатации
существующего линейного объекта системы электроснабжения регионального значения
"Линии электропередачи ВЛ-110 кВ, Л-57 НГРЭС - ПС "Прикубанская" и его неотъемлемых
технологических частей**

(наименование объекта, местоположение границ которого описано)

План границ объекта

Выносной лист №3



Масштаб 1:4000

Используемые условные знаки и обозначения приведены на отдельной странице в конце раздела.

Подпись: _____ Чаусов П. Ф. Дата 15 декабря 2023 г.

Место для оттиска печати (при наличии) лица, составившего описание местоположения границ объекта



ГРАФИЧЕСКОЕ ОПИСАНИЕ

местоположения границ населенных пунктов, территориальных зон,
особо охраняемых природных территорий,
зон с особыми условиями использования территории

**Публичный сервитут в отношении земель и земельных участков в целях эксплуатации
существующего линейного объекта системы электроснабжения регионального значения
"Линии электропередачи ВЛ-110 кВ, Л-57 НГРЭС - ПС "Прикубанская" и его неотъемлемых
технологических частей**

(наименование объекта, местоположение границ которого описано)

План границ объекта

Выносной лист №4



Масштаб 1:4000

Используемые условные знаки и обозначения приведены на отдельной странице в конце раздела.

Подпись: _____ Чаусов П. Ф. Дата 15 декабря 2023 г.

Место для оттиска печати (при наличии) лица, составившего описание местоположения границ объекта



ГРАФИЧЕСКОЕ ОПИСАНИЕ

местоположения границ населенных пунктов, территориальных зон,
особо охраняемых природных территорий,
зон с особыми условиями использования территории

**Публичный сервитут в отношении земель и земельных участков в целях эксплуатации
существующего линейного объекта системы электроснабжения регионального значения
"Линии электропередачи ВЛ-110 кВ, Л-57 НГРЭС - ПС "Прикубанская" и его неотъемлемых
технологических частей**

(наименование объекта, местоположение границ которого описано)

План границ объекта

Выносной лист №5



Масштаб 1:4000

Используемые условные знаки и обозначения приведены на отдельной странице в конце раздела.

Подпись: _____ Чаусов П. Ф. Дата 15 декабря 2023 г.

Место для оттиска печати (при наличии) лица, составившего описание местоположения границ объекта



ГРАФИЧЕСКОЕ ОПИСАНИЕ

местоположения границ населенных пунктов, территориальных зон,
особо охраняемых природных территорий,
зон с особыми условиями использования территории

**Публичный сервитут в отношении земель и земельных участков в целях эксплуатации
существующего линейного объекта системы электроснабжения регионального значения
"Линии электропередачи ВЛ-110 кВ, Л-57 НГРЭС - ПС "Прикубанская" и его неотъемлемых
технологических частей**

(наименование объекта, местоположение границ которого описано)

План границ объекта

Выносной лист №6



Масштаб 1:4000

Используемые условные знаки и обозначения приведены на отдельной странице в конце раздела.

Подпись: _____ Чаусов П. Ф. Дата 15 декабря 2023 г.

Место для оттиска печати (при наличии) лица, составившего описание местоположения границ объекта



ГРАФИЧЕСКОЕ ОПИСАНИЕ

местоположения границ населенных пунктов, территориальных зон,
особо охраняемых природных территорий,
зон с особыми условиями использования территории

**Публичный сервитут в отношении земель и земельных участков в целях эксплуатации
существующего линейного объекта системы электроснабжения регионального значения
"Линии электропередачи ВЛ-110 кВ, Л-57 НГРЭС - ПС "Прикубанская" и его неотъемлемых
технологических частей**

(наименование объекта, местоположение границ которого описано)

План границ объекта

Выносной лист №7



Масштаб 1:4000

Используемые условные знаки и обозначения приведены на отдельной странице в конце раздела.

Подпись: _____ Чаусов П. Ф. Дата 15 декабря 2023 г.

Место для оттиска печати (при наличии) лица, составившего описание местоположения границ объекта



ГРАФИЧЕСКОЕ ОПИСАНИЕ

местоположения границ населенных пунктов, территориальных зон,
особо охраняемых природных территорий,
зон с особыми условиями использования территории

**Публичный сервитут в отношении земель и земельных участков в целях эксплуатации
существующего линейного объекта системы электроснабжения регионального значения
"Линии электропередачи ВЛ-110 кВ, Л-57 НГРЭС - ПС "Прикубанская" и его неотъемлемых
технологических частей**

(наименование объекта, местоположение границ которого описано)

План границ объекта

Выносной лист №8



Масштаб 1:4000

Используемые условные знаки и обозначения приведены на отдельной странице в конце раздела.

Подпись: _____ Чаусов П. Ф. Дата 15 декабря 2023 г.

Место для оттиска печати (при наличии) лица, составившего описание местоположения границ объекта



ГРАФИЧЕСКОЕ ОПИСАНИЕ

местоположения границ населенных пунктов, территориальных зон,
особо охраняемых природных территорий,
зон с особыми условиями использования территории

**Публичный сервитут в отношении земель и земельных участков в целях эксплуатации
существующего линейного объекта системы электроснабжения регионального значения
"Линии электропередачи ВЛ-110 кВ, Л-57 НГРЭС - ПС "Прикубанская" и его неотъемлемых
технологических частей**

(наименование объекта, местоположение границ которого описано)

План границ объекта

Выносной лист №9



Масштаб 1:4000

Используемые условные знаки и обозначения приведены на отдельной странице в конце раздела.

Подпись: _____ Чаусов П. Ф. Дата 15 декабря 2023 г.

Место для оттиска печати (при наличии) лица, составившего описание местоположения границ объекта



ГРАФИЧЕСКОЕ ОПИСАНИЕ

местоположения границ населенных пунктов, территориальных зон,
особо охраняемых природных территорий,
зон с особыми условиями использования территории

**Публичный сервитут в отношении земель и земельных участков в целях эксплуатации
существующего линейного объекта системы электроснабжения регионального значения
"Линии электропередачи ВЛ-110 кВ, Л-57 НГРЭС - ПС "Прикубанская" и его неотъемлемых
технологических частей**

(наименование объекта, местоположение границ которого описано)

План границ объекта

Выносной лист №10



Масштаб 1:4000

Используемые условные знаки и обозначения приведены на отдельной странице в конце раздела.

Подпись: _____ Чаусов П. Ф. Дата 15 декабря 2023 г.

Место для оттиска печати (при наличии) лица, составившего описание местоположения границ объекта



ГРАФИЧЕСКОЕ ОПИСАНИЕ

местоположения границ населенных пунктов, территориальных зон,
особо охраняемых природных территорий,
зон с особыми условиями использования территории

**Публичный сервитут в отношении земель и земельных участков в целях эксплуатации
существующего линейного объекта системы электроснабжения регионального значения
"Линии электропередачи ВЛ-110 кВ, Л-57 НГРЭС - ПС "Прикубанская" и его неотъемлемых
технологических частей**

(наименование объекта, местоположение границ которого описано)

План границ объекта

Выносной лист №11



Масштаб 1:4000

Используемые условные знаки и обозначения приведены на отдельной странице в конце раздела.

Подпись: _____ Чаусов П. Ф. Дата 15 декабря 2023 г.

Место для оттиска печати (при наличии) лица, составившего описание местоположения границ объекта



ГРАФИЧЕСКОЕ ОПИСАНИЕ

местоположения границ населенных пунктов, территориальных зон,
особо охраняемых природных территорий,
зон с особыми условиями использования территории

**Публичный сервитут в отношении земель и земельных участков в целях эксплуатации
существующего линейного объекта системы электроснабжения регионального значения
"Линии электропередачи ВЛ-110 кВ, Л-57 НГРЭС - ПС "Прикубанская" и его неотъемлемых
технологических частей**

(наименование объекта, местоположение границ которого описано)

План границ объекта

Выносной лист №12



Масштаб 1:4000

Используемые условные знаки и обозначения приведены на отдельной странице в конце раздела.

Подпись: _____ Чаусов П. Ф. Дата 15 декабря 2023 г.

Место для оттиска печати (при наличии) лица, составившего описание местоположения границ объекта



ГРАФИЧЕСКОЕ ОПИСАНИЕ

местоположения границ населенных пунктов, территориальных зон,
особо охраняемых природных территорий,
зон с особыми условиями использования территории

**Публичный сервитут в отношении земель и земельных участков в целях эксплуатации
существующего линейного объекта системы электроснабжения регионального значения
"Линии электропередачи ВЛ-110 кВ, Л-57 НГРЭС - ПС "Прикубанская" и его неотъемлемых
технологических частей**

(наименование объекта, местоположение границ которого описано)

План границ объекта

Выносной лист №13



Масштаб 1:4000

Используемые условные знаки и обозначения приведены на отдельной странице в конце раздела.

Подпись: _____ Чаусов П. Ф. Дата 15 декабря 2023 г.

Место для оттиска печати (при наличии) лица, составившего описание местоположения границ объекта



ГРАФИЧЕСКОЕ ОПИСАНИЕ

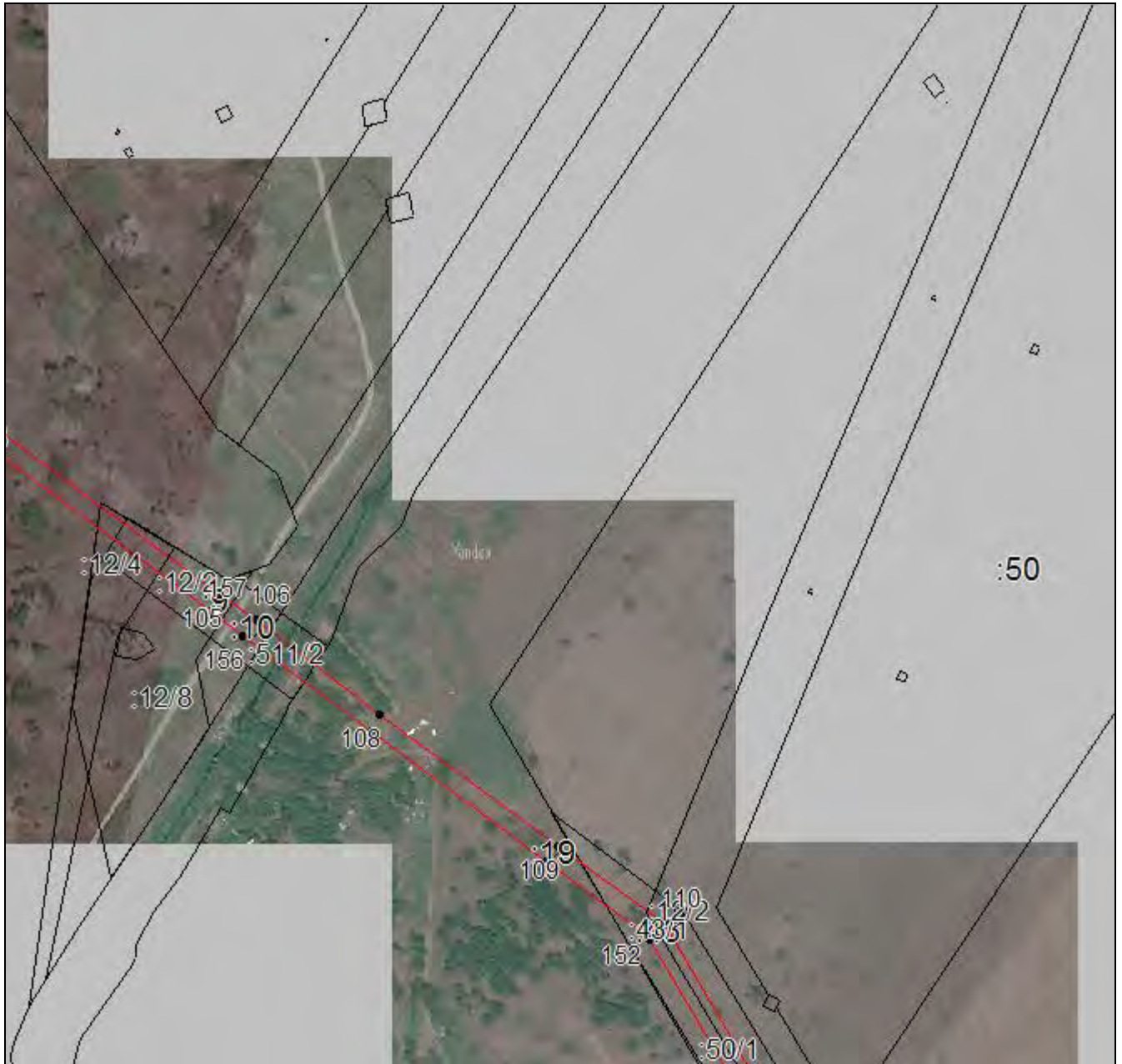
местоположения границ населенных пунктов, территориальных зон,
особо охраняемых природных территорий,
зон с особыми условиями использования территории

**Публичный сервитут в отношении земель и земельных участков в целях эксплуатации
существующего линейного объекта системы электроснабжения регионального значения
"Линии электропередачи ВЛ-110 кВ, Л-57 НГРЭС - ПС "Прикубанская" и его неотъемлемых
технологических частей**

(наименование объекта, местоположение границ которого описано)

План границ объекта

Выносной лист №14



Масштаб 1:4000

Используемые условные знаки и обозначения приведены на отдельной странице в конце раздела.

Подпись: _____ Чаусов П. Ф. Дата 15 декабря 2023 г.

Место для оттиска печати (при наличии) лица, составившего описание местоположения границ объекта



ГРАФИЧЕСКОЕ ОПИСАНИЕ

местоположения границ населенных пунктов, территориальных зон,
особо охраняемых природных территорий,
зон с особыми условиями использования территории

**Публичный сервитут в отношении земель и земельных участков в целях эксплуатации
существующего линейного объекта системы электроснабжения регионального значения
"Линии электропередачи ВЛ-110 кВ, Л-57 НГРЭС - ПС "Прикубанская" и его неотъемлемых
технологических частей**

(наименование объекта, местоположение границ которого описано)

План границ объекта

Выносной лист №15



Масштаб 1:4000

Используемые условные знаки и обозначения приведены на отдельной странице в конце раздела.

Подпись: _____ Чаусов П. Ф. Дата 15 декабря 2023 г.

Место для оттиска печати (при наличии) лица, составившего описание местоположения границ объекта



ГРАФИЧЕСКОЕ ОПИСАНИЕ

местоположения границ населенных пунктов, территориальных зон,
особо охраняемых природных территорий,
зон с особыми условиями использования территории

**Публичный сервитут в отношении земель и земельных участков в целях эксплуатации
существующего линейного объекта системы электроснабжения регионального значения
"Линии электропередачи ВЛ-110 кВ, Л-57 НГРЭС - ПС "Прикубанская" и его неотъемлемых
технологических частей**

(наименование объекта, местоположение границ которого описано)

План границ объекта

Выносной лист №16



Масштаб 1:4000

Используемые условные знаки и обозначения приведены на отдельной странице в конце раздела.

Подпись: _____ Чаусов П. Ф. Дата 15 декабря 2023 г.

Место для оттиска печати (при наличии) лица, составившего описание местоположения границ объекта



ГРАФИЧЕСКОЕ ОПИСАНИЕ

местоположения границ населенных пунктов, территориальных зон,
особо охраняемых природных территорий,
зон с особыми условиями использования территории

**Публичный сервитут в отношении земель и земельных участков в целях эксплуатации
существующего линейного объекта системы электроснабжения регионального значения
"Линии электропередачи ВЛ-110 кВ, Л-57 НГРЭС - ПС "Прикубанская" и его неотъемлемых
технологических частей**

(наименование объекта, местоположение границ которого описано)

План границ объекта

Выносной лист №17



Масштаб 1:4000

Используемые условные знаки и обозначения приведены на отдельной странице в конце раздела.

Подпись: _____ Чаусов П. Ф. Дата 15 декабря 2023 г.

Место для оттиска печати (при наличии) лица, составившего описание местоположения границ объекта



ГРАФИЧЕСКОЕ ОПИСАНИЕ

местоположения границ населенных пунктов, территориальных зон,
особо охраняемых природных территорий,
зон с особыми условиями использования территории

**Публичный сервитут в отношении земель и земельных участков в целях эксплуатации
существующего линейного объекта системы электроснабжения регионального значения
"Линии электропередачи ВЛ-110 кВ, Л-57 НГРЭС - ПС "Прикубанская" и его неотъемлемых
технологических частей**

(наименование объекта, местоположение границ которого описано)

План границ объекта

Выносной лист №18



Масштаб 1:4000

Используемые условные знаки и обозначения приведены на отдельной странице в конце раздела.

Подпись: _____ Чаусов П. Ф. Дата 15 декабря 2023 г.

Место для оттиска печати (при наличии) лица, составившего описание местоположения границ объекта



ГРАФИЧЕСКОЕ ОПИСАНИЕ

местоположения границ населенных пунктов, территориальных зон,
особо охраняемых природных территорий,
зон с особыми условиями использования территории

**Публичный сервитут в отношении земель и земельных участков в целях эксплуатации
существующего линейного объекта системы электроснабжения регионального значения
"Линии электропередачи ВЛ-110 кВ, Л-57 НГРЭС - ПС "Прикубанская" и его неотъемлемых
технологических частей**

(наименование объекта, местоположение границ которого описано)

План границ объекта

Выносной лист №19



Масштаб 1:4000

Используемые условные знаки и обозначения приведены на отдельной странице в конце раздела.

Подпись: _____ Чаусов П. Ф. Дата 15 декабря 2023 г.

Место для оттиска печати (при наличии) лица, составившего описание местоположения границ объекта



ГРАФИЧЕСКОЕ ОПИСАНИЕ






местоположения границ населенных пунктов, территориальных зон,
особо охраняемых природных территорий,
зон с особыми условиями использования территории

**Публичный сервитут в отношении земель и земельных участков в целях эксплуатации
существующего линейного объекта системы электроснабжения регионального значения
"Линии электропередачи ВЛ-110 кВ, Л-57 НГРЭС - ПС "Прикубанская" и его неотъемлемых
технологических частей**

(наименование объекта, местоположение границ которого описано)

План границ объекта

Используемые условные знаки и обозначения:

-  – граница объекта,
-  – установленная граница муниципального образования,
-  – установленная граница населенного пункта,
-  – граница земельного участка,
-  – характерная точка объекта.

