

ГРАФИЧЕСКОЕ ОПИСАНИЕ

местоположения границ населенных пунктов, территориальных зон,
особо охраняемых природных территорий,
зон с особыми условиями использования территории

Публичный сервитут в отношении земель и земельных участков в целях эксплуатации существующего линейного объекта системы электроснабжения регионального значения "Линии электропередачи ВЛ-35 кВ, Л-661, ПС "Прикубанская" - ПС "Кубань" и его неотъемлемых технологических частей

(наименование объекта, местоположение границ которого описано (далее - объект))

ГРАФИЧЕСКОЕ ОПИСАНИЕ

местоположения границ населенных пунктов, территориальных зон,
особо охраняемых природных территорий,
зон с особыми условиями использования территории

**Публичный сервитут в отношении земель и земельных участков в целях эксплуатации
существующего линейного объекта системы электроснабжения регионального значения
"Линии электропередачи ВЛ-35 кВ, Л-661,ПС "Прикубанская" - ПС"Кубань" и его
неотъемлемых технологических частей**
(наименование объекта, местоположение границ которого описано)

№ п/п	Содержание	Номера листов
1	2	3
1	Сведения об объекте	
2	Сведения о местоположении границ объекта	
3	Сведения о местоположении измененных (уточненных) границ объекта	
4	План границ	
5	Приложение	
	<i>Доверенность серия:26АА №5234929 от 14.04.2023</i>	—

ГРАФИЧЕСКОЕ ОПИСАНИЕ

местоположения границ населенных пунктов, территориальных зон,
особо охраняемых природных территорий,
зон с особыми условиями использования территории

Публичный сервитут в отношении земель и земельных участков в целях эксплуатации существующего линейного объекта системы электроснабжения регионального значения "Линии электропередачи ВЛ-35 кВ, Л-661,ПС "Прикубанская" - ПС"Кубань" и его неотъемлемых технологических частей
(наименование объекта, местоположение границ которого описано)

Сведения об объекте

№ п/п	Характеристики объекта	Описание характеристик
1	2	3
1	Местоположение объекта	Ставропольский край, р-н Кочубеевский, г. Невинномыск
2	Площадь объекта \pm величина погрешности определения площади ($P \pm \Delta P$)	80965 \pm 100 кв.м
3	Иные характеристики объекта	Публичный сервитут в отношении земель и земельных участков в целях эксплуатации существующего линейного объекта системы электроснабжения регионального значения "Линии электропередачи ВЛ-35 кВ, Л-661,ПС "Прикубанская" - ПС"Кубань" и его неотъемлемых технологических частей, сроком на 49 лет в интересах публичного акционерного общества «Россети Северный Кавказ». Почтовый адрес ПАО «Россети Северный Кавказ»: Российская Федерация, 357506, Ставропольский край, г. Пятигорск, ул. Подстанционная, д. 13 А. Адрес электронной почты ПАО «Россети Северный Кавказ»: info@rossetisk.ru

ГРАФИЧЕСКОЕ ОПИСАНИЕ

местоположения границ населенных пунктов, территориальных зон,
особо охраняемых природных территорий,
зон с особыми условиями использования территории

**Публичный сервитут в отношении земель и земельных участков в целях эксплуатации
существующего линейного объекта системы электроснабжения регионального значения
"Линии электропередачи ВЛ-35 кВ, Л-661, ПС "Прикубанская" - ПС "Кубань" и его
неотъемлемых технологических частей**
(наименование объекта, местоположение границ которого описано)

Сведения о местоположении границ объекта**1. Система координат МСК-26 от СК-95, зона 1****2. Сведения о характерных точках границ объекта**

Обозначение характерных точек границ	Координаты, м		Метод определения координат характерной точки	Средняя квадратическая погрешность положения характерной точки (M _t), м	Описание обозначения точки на местности (при наличии)
	X	Y			
1	2	3	4	5	6
1	439679,72	1305726,25	Метод спутниковых геодезических измерений (определений)	0,10	—
2	439681,45	1305727,25	Метод спутниковых геодезических измерений (определений)	0,10	—
3	439682,86	1305729,83	Метод спутниковых геодезических измерений (определений)	0,10	—
4	439682,84	1305731,79	Метод спутниковых геодезических измерений (определений)	0,10	—
5	439681,98	1305732,59	Метод спутниковых геодезических измерений (определений)	0,10	—
6	439659,35	1305743,50	Метод спутниковых геодезических измерений (определений)	0,10	—
7	439674,81	1305785,32	Метод спутниковых геодезических измерений (определений)	0,10	—

ГРАФИЧЕСКОЕ ОПИСАНИЕ

местоположения границ населенных пунктов, территориальных зон,
особо охраняемых природных территорий,
зон с особыми условиями использования территории

**Публичный сервитут в отношении земель и земельных участков в целях эксплуатации
существующего линейного объекта системы электроснабжения регионального значения
"Линии электропередачи ВЛ-35 кВ, Л-661, ПС "Прикубанская" - ПС "Кубань" и его
неотъемлемых технологических частей**

(наименование объекта, местоположение границ которого описано)

Сведения о местоположении границ объекта

1	2	3	4	5	6
8	439794,97	1305821,07	Метод спутниковых геодезических измерений (определений)	0,10	—
9	439904,91	1305853,44	Метод спутниковых геодезических измерений (определений)	0,10	—
10	440034,88	1305891,43	Метод спутниковых геодезических измерений (определений)	0,10	—
11	440035,37	1305891,65	Метод спутниковых геодезических измерений (определений)	0,10	—
12	440037,49	1305892,97	Метод спутниковых геодезических измерений (определений)	0,10	—
13	440038,16	1305893,66	Метод спутниковых геодезических измерений (определений)	0,10	—
14	440038,38	1305895,09	Метод спутниковых геодезических измерений (определений)	0,10	—
15	440037,79	1305897,77	Метод спутниковых геодезических измерений (определений)	0,10	—
16	440037,60	1305898,28	Метод спутниковых геодезических измерений (определений)	0,10	—

ГРАФИЧЕСКОЕ ОПИСАНИЕ

местоположения границ населенных пунктов, территориальных зон,
особо охраняемых природных территорий,
зон с особыми условиями использования территории

**Публичный сервитут в отношении земель и земельных участков в целях эксплуатации
существующего линейного объекта системы электроснабжения регионального значения
"Линии электропередачи ВЛ-35 кВ, Л-661, ПС "Прикубанская" - ПС "Кубань" и его
неотъемлемых технологических частей**

(наименование объекта, местоположение границ которого описано)

Сведения о местоположении границ объекта

1	2	3	4	5	6
17	439869,84	1306212,41	Метод спутниковых геодезических измерений (определений)	0,10	—
18	439868,62	1306215,14	Метод спутниковых геодезических измерений (определений)	0,10	—
19	439868,56	1306215,27	Метод спутниковых геодезических измерений (определений)	0,10	—
20	439792,51	1306356,56	Метод спутниковых геодезических измерений (определений)	0,10	—
21	439801,58	1306467,22	Метод спутниковых геодезических измерений (определений)	0,10	—
22	439811,55	1306583,98	Метод спутниковых геодезических измерений (определений)	0,10	—
23	439821,52	1306699,91	Метод спутниковых геодезических измерений (определений)	0,10	—
24	439831,14	1306821,59	Метод спутниковых геодезических измерений (определений)	0,10	—
25	439841,03	1306938,18	Метод спутниковых геодезических измерений (определений)	0,10	—

ГРАФИЧЕСКОЕ ОПИСАНИЕ

местоположения границ населенных пунктов, территориальных зон,
особо охраняемых природных территорий,
зон с особыми условиями использования территории

**Публичный сервитут в отношении земель и земельных участков в целях эксплуатации
существующего линейного объекта системы электроснабжения регионального значения
"Линии электропередачи ВЛ-35 кВ, Л-661,ПС "Прикубанская" - ПС"Кубань" и его
неотъемлемых технологических частей**

(наименование объекта, местоположение границ которого описано)

Сведения о местоположении границ объекта

1	2	3	4	5	6
26	439849,97	1307049,01	Метод спутниковых геодезических измерений (определений)	0,10	—
27	439944,74	1307080,54	Метод спутниковых геодезических измерений (определений)	0,10	—
28	440044,90	1307113,78	Метод спутниковых геодезических измерений (определений)	0,10	—
29	440139,47	1307145,32	Метод спутниковых геодезических измерений (определений)	0,10	—
30	440250,33	1307180,38	Метод спутниковых геодезических измерений (определений)	0,10	—
31	440251,46	1307181,29	Метод спутниковых геодезических измерений (определений)	0,10	—
32	440251,72	1307182,45	Метод спутниковых геодезических измерений (определений)	0,10	—
33	440245,28	1307265,48	Метод спутниковых геодезических измерений (определений)	0,10	—
34	440240,81	1307354,87	Метод спутниковых геодезических измерений (определений)	0,10	—

ГРАФИЧЕСКОЕ ОПИСАНИЕ

местоположения границ населенных пунктов, территориальных зон,
особо охраняемых природных территорий,
зон с особыми условиями использования территории

**Публичный сервитут в отношении земель и земельных участков в целях эксплуатации
существующего линейного объекта системы электроснабжения регионального значения
"Линии электропередачи ВЛ-35 кВ, Л-661, ПС "Прикубанская" - ПС "Кубань" и его
неотъемлемых технологических частей**

(наименование объекта, местоположение границ которого описано)

Сведения о местоположении границ объекта

1	2	3	4	5	6
35	440236,48	1307441,56	Метод спутниковых геодезических измерений (определений)	0,10	—
36	440234,12	1307529,79	Метод спутниковых геодезических измерений (определений)	0,10	—
37	440371,35	1307559,45	Метод спутниковых геодезических измерений (определений)	0,10	—
38	440372,66	1307560,41	Метод спутниковых геодезических измерений (определений)	0,10	—
39	440372,92	1307561,55	Метод спутниковых геодезических измерений (определений)	0,10	—
40	440364,94	1307675,92	Метод спутниковых геодезических измерений (определений)	0,10	—
41	440358,24	1307797,51	Метод спутниковых геодезических измерений (определений)	0,10	—
42	440351,68	1307917,01	Метод спутниковых геодезических измерений (определений)	0,10	—
43	440344,25	1308044,34	Метод спутниковых геодезических измерений (определений)	0,10	—

ГРАФИЧЕСКОЕ ОПИСАНИЕ

местоположения границ населенных пунктов, территориальных зон,
особо охраняемых природных территорий,
зон с особыми условиями использования территории

**Публичный сервитут в отношении земель и земельных участков в целях эксплуатации
существующего линейного объекта системы электроснабжения регионального значения
"Линии электропередачи ВЛ-35 кВ, Л-661, ПС "Прикубанская" - ПС "Кубань" и его
неотъемлемых технологических частей**

(наименование объекта, местоположение границ которого описано)

Сведения о местоположении границ объекта

1	2	3	4	5	6
44	440338,29	1308151,78	Метод спутниковых геодезических измерений (определений)	0,10	—
45	440331,05	1308284,77	Метод спутниковых геодезических измерений (определений)	0,10	—
46	440325,12	1308395,19	Метод спутниковых геодезических измерений (определений)	0,10	—
47	440325,22	1308446,88	Метод спутниковых геодезических измерений (определений)	0,10	—
48	440325,22	1308447,00	Метод спутниковых геодезических измерений (определений)	0,10	—
49	440315,95	1308612,66	Метод спутниковых геодезических измерений (определений)	0,10	—
50	440315,92	1308612,88	Метод спутниковых геодезических измерений (определений)	0,10	—
51	440312,86	1308631,30	Метод спутниковых геодезических измерений (определений)	0,10	—
52	440375,59	1308721,53	Метод спутниковых геодезических измерений (определений)	0,10	—

ГРАФИЧЕСКОЕ ОПИСАНИЕ

местоположения границ населенных пунктов, территориальных зон,
особо охраняемых природных территорий,
зон с особыми условиями использования территории

**Публичный сервитут в отношении земель и земельных участков в целях эксплуатации
существующего линейного объекта системы электроснабжения регионального значения
"Линии электропередачи ВЛ-35 кВ, Л-661, ПС "Прикубанская" - ПС "Кубань" и его
неотъемлемых технологических частей**

(наименование объекта, местоположение границ которого описано)

Сведения о местоположении границ объекта

1	2	3	4	5	6
53	440375,68	1308721,67	Метод спутниковых геодезических измерений (определений)	0,10	—
54	440375,87	1308723,24	Метод спутниковых геодезических измерений (определений)	0,10	—
55	440375,23	1308725,38	Метод спутниковых геодезических измерений (определений)	0,10	—
56	440375,05	1308725,81	Метод спутниковых геодезических измерений (определений)	0,10	—
57	440374,90	1308726,03	Метод спутниковых геодезических измерений (определений)	0,10	—
58	440299,20	1308824,60	Метод спутниковых геодезических измерений (определений)	0,10	—
59	440209,47	1308943,11	Метод спутниковых геодезических измерений (определений)	0,10	—
60	440118,60	1309062,91	Метод спутниковых геодезических измерений (определений)	0,10	—
61	440025,90	1309185,31	Метод спутниковых геодезических измерений (определений)	0,10	—

ГРАФИЧЕСКОЕ ОПИСАНИЕ

местоположения границ населенных пунктов, территориальных зон,
особо охраняемых природных территорий,
зон с особыми условиями использования территории

**Публичный сервитут в отношении земель и земельных участков в целях эксплуатации
существующего линейного объекта системы электроснабжения регионального значения
"Линии электропередачи ВЛ-35 кВ, Л-661, ПС "Прикубанская" - ПС "Кубань" и его
неотъемлемых технологических частей**

(наименование объекта, местоположение границ которого описано)

Сведения о местоположении границ объекта

1	2	3	4	5	6
62	439931,61	1309310,30	Метод спутниковых геодезических измерений (определений)	0,10	—
63	439931,46	1309310,48	Метод спутниковых геодезических измерений (определений)	0,10	—
64	439821,87	1309425,28	Метод спутниковых геодезических измерений (определений)	0,10	—
65	439710,97	1309541,38	Метод спутниковых геодезических измерений (определений)	0,10	—
66	439601,98	1309655,81	Метод спутниковых геодезических измерений (определений)	0,10	—
67	439493,19	1309770,59	Метод спутниковых геодезических измерений (определений)	0,10	—
68	439385,11	1309883,73	Метод спутниковых геодезических измерений (определений)	0,10	—
69	439283,74	1309990,39	Метод спутниковых геодезических измерений (определений)	0,10	—
70	439175,56	1310102,92	Метод спутниковых геодезических измерений (определений)	0,10	—

ГРАФИЧЕСКОЕ ОПИСАНИЕ

местоположения границ населенных пунктов, территориальных зон,
особо охраняемых природных территорий,
зон с особыми условиями использования территории

**Публичный сервитут в отношении земель и земельных участков в целях эксплуатации
существующего линейного объекта системы электроснабжения регионального значения
"Линии электропередачи ВЛ-35 кВ, Л-661, ПС "Прикубанская" - ПС "Кубань" и его
неотъемлемых технологических частей**

(наименование объекта, местоположение границ которого описано)

Сведения о местоположении границ объекта

1	2	3	4	5	6
71	439067,98	1310216,57	Метод спутниковых геодезических измерений (определений)	0,10	—
72	438960,39	1310329,31	Метод спутниковых геодезических измерений (определений)	0,10	—
73	438853,26	1310441,73	Метод спутниковых геодезических измерений (определений)	0,10	—
74	438741,34	1310559,06	Метод спутниковых геодезических измерений (определений)	0,10	—
75	438633,76	1310672,39	Метод спутниковых геодезических измерений (определений)	0,10	—
76	438643,47	1310790,11	Метод спутниковых геодезических измерений (определений)	0,10	—
77	438654,98	1310910,22	Метод спутниковых геодезических измерений (определений)	0,10	—
78	438666,11	1311031,54	Метод спутниковых геодезических измерений (определений)	0,10	—
79	438676,48	1311145,40	Метод спутниковых геодезических измерений (определений)	0,10	—

ГРАФИЧЕСКОЕ ОПИСАНИЕ

местоположения границ населенных пунктов, территориальных зон,
особо охраняемых природных территорий,
зон с особыми условиями использования территории

**Публичный сервитут в отношении земель и земельных участков в целях эксплуатации
существующего линейного объекта системы электроснабжения регионального значения
"Линии электропередачи ВЛ-35 кВ, Л-661, ПС "Прикубанская" - ПС "Кубань" и его
неотъемлемых технологических частей**

(наименование объекта, местоположение границ которого описано)

Сведения о местоположении границ объекта

1	2	3	4	5	6
80	438690,50	1311302,40	Метод спутниковых геодезических измерений (определений)	0,10	—
81	438704,08	1311455,82	Метод спутниковых геодезических измерений (определений)	0,10	—
82	438718,01	1311611,30	Метод спутниковых геодезических измерений (определений)	0,10	—
83	438731,77	1311766,94	Метод спутниковых геодезических измерений (определений)	0,10	—
84	438745,21	1311922,53	Метод спутниковых геодезических измерений (определений)	0,10	—
85	438759,06	1312076,84	Метод спутниковых геодезических измерений (определений)	0,10	—
86	438773,21	1312232,68	Метод спутниковых геодезических измерений (определений)	0,10	—
87	438787,47	1312390,48	Метод спутниковых геодезических измерений (определений)	0,10	—
88	438801,47	1312510,18	Метод спутниковых геодезических измерений (определений)	0,10	—

ГРАФИЧЕСКОЕ ОПИСАНИЕ

местоположения границ населенных пунктов, территориальных зон,
особо охраняемых природных территорий,
зон с особыми условиями использования территории

**Публичный сервитут в отношении земель и земельных участков в целях эксплуатации
существующего линейного объекта системы электроснабжения регионального значения
"Линии электропередачи ВЛ-35 кВ, Л-661, ПС "Прикубанская" - ПС "Кубань" и его
неотъемлемых технологических частей**

(наименование объекта, местоположение границ которого описано)

Сведения о местоположении границ объекта

1	2	3	4	5	6
89	438801,48	1312510,29	Метод спутниковых геодезических измерений (определений)	0,10	—
90	438807,92	1312619,93	Метод спутниковых геодезических измерений (определений)	0,10	—
91	438807,92	1312620,08	Метод спутниковых геодезических измерений (определений)	0,10	—
92	438806,94	1312692,52	Метод спутниковых геодезических измерений (определений)	0,10	—
93	438811,18	1312693,66	Метод спутниковых геодезических измерений (определений)	0,10	—
94	438816,67	1312699,15	Метод спутниковых геодезических измерений (определений)	0,10	—
95	438818,68	1312706,65	Метод спутниковых геодезических измерений (определений)	0,10	—
96	438816,67	1312714,15	Метод спутниковых геодезических измерений (определений)	0,10	—
97	438811,18	1312719,64	Метод спутниковых геодезических измерений (определений)	0,10	—

ГРАФИЧЕСКОЕ ОПИСАНИЕ

местоположения границ населенных пунктов, территориальных зон,
особо охраняемых природных территорий,
зон с особыми условиями использования территории

**Публичный сервитут в отношении земель и земельных участков в целях эксплуатации
существующего линейного объекта системы электроснабжения регионального значения
"Линии электропередачи ВЛ-35 кВ, Л-661, ПС "Прикубанская" - ПС "Кубань" и его
неотъемлемых технологических частей**
(наименование объекта, местоположение границ которого описано)

Сведения о местоположении границ объекта

1	2	3	4	5	6
98	438803,68	1312721,65	Метод спутниковых геодезических измерений (определений)	0,10	—
99	438800,76	1312720,87	Метод спутниковых геодезических измерений (определений)	0,10	—
100	438779,55	1312768,10	Метод спутниковых геодезических измерений (определений)	0,10	—
101	438779,45	1312768,28	Метод спутниковых геодезических измерений (определений)	0,10	—
102	438777,72	1312769,28	Метод спутниковых геодезических измерений (определений)	0,10	—
103	438776,93	1312769,12	Метод спутниковых геодезических измерений (определений)	0,10	—
104	438759,84	1312761,77	Метод спутниковых геодезических измерений (определений)	0,10	—
105	438758,90	1312760,94	Метод спутниковых геодезических измерений (определений)	0,10	—
106	438758,78	1312759,17	Метод спутниковых геодезических измерений (определений)	0,10	—

ГРАФИЧЕСКОЕ ОПИСАНИЕ

местоположения границ населенных пунктов, территориальных зон,
особо охраняемых природных территорий,
зон с особыми условиями использования территории

**Публичный сервитут в отношении земель и земельных участков в целях эксплуатации
существующего линейного объекта системы электроснабжения регионального значения
"Линии электропередачи ВЛ-35 кВ, Л-661, ПС "Прикубанская" - ПС "Кубань" и его
неотъемлемых технологических частей**

(наименование объекта, местоположение границ которого описано)

Сведения о местоположении границ объекта

1	2	3	4	5	6
107	438760,04	1312756,13	Метод спутниковых геодезических измерений (определений)	0,10	—
108	438760,16	1312755,89	Метод спутниковых геодезических измерений (определений)	0,10	—
109	438761,89	1312754,89	Метод спутниковых геодезических измерений (определений)	0,10	—
110	438762,39	1312754,95	Метод спутниковых геодезических измерений (определений)	0,10	—
111	438775,05	1312758,20	Метод спутниковых геодезических измерений (определений)	0,10	—
112	438794,64	1312718,10	Метод спутниковых геодезических измерений (определений)	0,10	—
113	438790,69	1312714,15	Метод спутниковых геодезических измерений (определений)	0,10	—
114	438788,68	1312706,65	Метод спутниковых геодезических измерений (определений)	0,10	—
115	438790,69	1312699,15	Метод спутниковых геодезических измерений (определений)	0,10	—

ГРАФИЧЕСКОЕ ОПИСАНИЕ

местоположения границ населенных пунктов, территориальных зон,
особо охраняемых природных территорий,
зон с особыми условиями использования территории

**Публичный сервитут в отношении земель и земельных участков в целях эксплуатации
существующего линейного объекта системы электроснабжения регионального значения
"Линии электропередачи ВЛ-35 кВ, Л-661, ПС "Прикубанская" - ПС "Кубань" и его
неотъемлемых технологических частей**

(наименование объекта, местоположение границ которого описано)

Сведения о местоположении границ объекта

1	2	3	4	5	6
116	438796,18	1312693,66	Метод спутниковых геодезических измерений (определений)	0,10	—
117	438800,57	1312692,48	Метод спутниковых геодезических измерений (определений)	0,10	—
118	438799,91	1312620,69	Метод спутниковых геодезических измерений (определений)	0,10	—
119	438788,17	1312511,41	Метод спутниковых геодезических измерений (определений)	0,10	—
120	438779,35	1312391,45	Метод спутниковых геодезических измерений (определений)	0,10	—
121	438765,09	1312233,65	Метод спутниковых геодезических измерений (определений)	0,10	—
122	438750,90	1312077,17	Метод спутниковых геодезических измерений (определений)	0,10	—
123	438737,05	1311922,86	Метод спутниковых геодезических измерений (определений)	0,10	—
124	438723,61	1311767,26	Метод спутниковых геодезических измерений (определений)	0,10	—

ГРАФИЧЕСКОЕ ОПИСАНИЕ

местоположения границ населенных пунктов, территориальных зон,
особо охраняемых природных территорий,
зон с особыми условиями использования территории

**Публичный сервитут в отношении земель и земельных участков в целях эксплуатации
существующего линейного объекта системы электроснабжения регионального значения
"Линии электропередачи ВЛ-35 кВ, Л-661, ПС "Прикубанская" - ПС "Кубань" и его
неотъемлемых технологических частей**
(наименование объекта, местоположение границ которого описано)

Сведения о местоположении границ объекта

1	2	3	4	5	6
125	438709,85	1311611,63	Метод спутниковых геодезических измерений (определений)	0,10	—
126	438695,92	1311456,15	Метод спутниковых геодезических измерений (определений)	0,10	—
127	438682,34	1311302,73	Метод спутниковых геодезических измерений (определений)	0,10	—
128	438668,32	1311145,73	Метод спутниковых геодезических измерений (определений)	0,10	—
129	438657,95	1311031,87	Метод спутниковых геодезических измерений (определений)	0,10	—
130	438646,82	1310910,57	Метод спутниковых геодезических измерений (определений)	0,10	—
131	438635,70	1310792,71	Метод спутниковых геодезических измерений (определений)	0,10	—
132	438622,96	1310668,94	Метод спутниковых геодезических измерений (определений)	0,10	—
133	438623,22	1310667,73	Метод спутниковых геодезических измерений (определений)	0,10	—

ГРАФИЧЕСКОЕ ОПИСАНИЕ

местоположения границ населенных пунктов, территориальных зон,
особо охраняемых природных территорий,
зон с особыми условиями использования территории

**Публичный сервитут в отношении земель и земельных участков в целях эксплуатации
существующего линейного объекта системы электроснабжения регионального значения
"Линии электропередачи ВЛ-35 кВ, Л-661, ПС "Прикубанская" - ПС "Кубань" и его
неотъемлемых технологических частей**

(наименование объекта, местоположение границ которого описано)

Сведения о местоположении границ объекта

1	2	3	4	5	6
134	438623,52	1310667,33	Метод спутниковых геодезических измерений (определений)	0,10	—
135	438735,29	1310553,25	Метод спутниковых геодезических измерений (определений)	0,10	—
136	438847,19	1310435,92	Метод спутниковых геодезических измерений (определений)	0,10	—
137	438954,32	1310323,50	Метод спутниковых геодезических измерений (определений)	0,10	—
138	439061,91	1310210,77	Метод спутниковых геодезических измерений (определений)	0,10	—
139	439169,49	1310097,12	Метод спутниковых геодезических измерений (определений)	0,10	—
140	439277,68	1309984,59	Метод спутниковых геодезических измерений (определений)	0,10	—
141	439379,05	1309877,92	Метод спутниковых геодезических измерений (определений)	0,10	—
142	439487,12	1309764,79	Метод спутниковых геодезических измерений (определений)	0,10	—

ГРАФИЧЕСКОЕ ОПИСАНИЕ

местоположения границ населенных пунктов, территориальных зон,
особо охраняемых природных территорий,
зон с особыми условиями использования территории

**Публичный сервитут в отношении земель и земельных участков в целях эксплуатации
существующего линейного объекта системы электроснабжения регионального значения
"Линии электропередачи ВЛ-35 кВ, Л-661, ПС "Прикубанская" - ПС "Кубань" и его
неотъемлемых технологических частей**
(наименование объекта, местоположение границ которого описано)

Сведения о местоположении границ объекта

1	2	3	4	5	6
143	439595,91	1309650,00	Метод спутниковых геодезических измерений (определений)	0,10	—
144	439704,90	1309535,57	Метод спутниковых геодезических измерений (определений)	0,10	—
145	439815,80	1309419,49	Метод спутниковых геодезических измерений (определений)	0,10	—
146	439922,83	1309303,10	Метод спутниковых геодезических измерений (определений)	0,10	—
147	440019,32	1309180,10	Метод спутниковых геодезических измерений (определений)	0,10	—
148	440112,01	1309057,71	Метод спутниковых геодезических измерений (определений)	0,10	—
149	440202,88	1308937,91	Метод спутниковых геодезических измерений (определений)	0,10	—
150	440292,60	1308819,41	Метод спутниковых геодезических измерений (определений)	0,10	—
151	440364,15	1308723,34	Метод спутниковых геодезических измерений (определений)	0,10	—

ГРАФИЧЕСКОЕ ОПИСАНИЕ

местоположения границ населенных пунктов, территориальных зон,
особо охраняемых природных территорий,
зон с особыми условиями использования территории

**Публичный сервитут в отношении земель и земельных участков в целях эксплуатации
существующего линейного объекта системы электроснабжения регионального значения
"Линии электропередачи ВЛ-35 кВ, Л-661, ПС "Прикубанская" - ПС "Кубань" и его
неотъемлемых технологических частей**

(наименование объекта, местоположение границ которого описано)

Сведения о местоположении границ объекта

1	2	3	4	5	6
152	440299,79	1308634,76	Метод спутниковых геодезических измерений (определений)	0,10	—
153	440299,68	1308634,59	Метод спутниковых геодезических измерений (определений)	0,10	—
154	440299,41	1308633,50	Метод спутниковых геодезических измерений (определений)	0,10	—
155	440300,28	1308612,48	Метод спутниковых геодезических измерений (определений)	0,10	—
156	440309,55	1308446,79	Метод спутниковых геодезических измерений (определений)	0,10	—
157	440309,56	1308446,67	Метод спутниковых геодезических измерений (определений)	0,10	—
158	440315,47	1308394,96	Метод спутниковых геодезических измерений (определений)	0,10	—
159	440321,40	1308284,55	Метод спутниковых геодезических измерений (определений)	0,10	—
160	440328,64	1308151,56	Метод спутниковых геодезических измерений (определений)	0,10	—

ГРАФИЧЕСКОЕ ОПИСАНИЕ

местоположения границ населенных пунктов, территориальных зон,
особо охраняемых природных территорий,
зон с особыми условиями использования территории

**Публичный сервитут в отношении земель и земельных участков в целях эксплуатации
существующего линейного объекта системы электроснабжения регионального значения
"Линии электропередачи ВЛ-35 кВ, Л-661, ПС "Прикубанская" - ПС "Кубань" и его
неотъемлемых технологических частей**

(наименование объекта, местоположение границ которого описано)

Сведения о местоположении границ объекта

1	2	3	4	5	6
161	440334,60	1308044,11	Метод спутниковых геодезических измерений (определений)	0,10	—
162	440342,03	1307916,78	Метод спутниковых геодезических измерений (определений)	0,10	—
163	440348,59	1307797,29	Метод спутниковых геодезических измерений (определений)	0,10	—
164	440355,29	1307675,70	Метод спутниковых геодезических измерений (определений)	0,10	—
165	440359,30	1307569,70	Метод спутниковых геодезических измерений (определений)	0,10	—
166	440222,09	1307540,04	Метод спутниковых геодезических измерений (определений)	0,10	—
167	440220,78	1307539,09	Метод спутниковых геодезических измерений (определений)	0,10	—
168	440220,51	1307537,96	Метод спутниковых геодезических измерений (определений)	0,10	—
169	440226,83	1307441,37	Метод спутниковых геодезических измерений (определений)	0,10	—

ГРАФИЧЕСКОЕ ОПИСАНИЕ

местоположения границ населенных пунктов, территориальных зон,
особо охраняемых природных территорий,
зон с особыми условиями использования территории

**Публичный сервитут в отношении земель и земельных участков в целях эксплуатации
существующего линейного объекта системы электроснабжения регионального значения
"Линии электропередачи ВЛ-35 кВ, Л-661, ПС "Прикубанская" - ПС "Кубань" и его
неотъемлемых технологических частей**
(наименование объекта, местоположение границ которого описано)

Сведения о местоположении границ объекта

1	2	3	4	5	6
170	440231,16	1307354,67	Метод спутниковых геодезических измерений (определений)	0,10	—
171	440235,63	1307265,27	Метод спутниковых геодезических измерений (определений)	0,10	—
172	440238,12	1307190,38	Метод спутниковых геодезических измерений (определений)	0,10	—
173	440136,59	1307154,54	Метод спутниковых геодезических измерений (определений)	0,10	—
174	440042,03	1307123,00	Метод спутниковых геодезических измерений (определений)	0,10	—
175	439941,88	1307089,76	Метод спутниковых геодезических измерений (определений)	0,10	—
176	439841,25	1307056,96	Метод спутниковых геодезических измерений (определений)	0,10	—
177	439840,14	1307056,05	Метод спутниковых геодезических измерений (определений)	0,10	—
178	439839,88	1307055,20	Метод спутниковых геодезических измерений (определений)	0,10	—

ГРАФИЧЕСКОЕ ОПИСАНИЕ

местоположения границ населенных пунктов, территориальных зон,
особо охраняемых природных территорий,
зон с особыми условиями использования территории

**Публичный сервитут в отношении земель и земельных участков в целях эксплуатации
существующего линейного объекта системы электроснабжения регионального значения
"Линии электропередачи ВЛ-35 кВ, Л-661, ПС "Прикубанская" - ПС "Кубань" и его
неотъемлемых технологических частей**

(наименование объекта, местоположение границ которого описано)

Сведения о местоположении границ объекта

1	2	3	4	5	6
179	439831,23	1306939,03	Метод спутниковых геодезических измерений (определений)	0,10	—
180	439821,34	1306822,45	Метод спутниковых геодезических измерений (определений)	0,10	—
181	439811,73	1306700,77	Метод спутниковых геодезических измерений (определений)	0,10	—
182	439801,76	1306584,85	Метод спутниковых геодезических измерений (определений)	0,10	—
183	439791,79	1306468,08	Метод спутниковых геодезических измерений (определений)	0,10	—
184	439780,91	1306354,86	Метод спутниковых геодезических измерений (определений)	0,10	—
185	439781,14	1306353,72	Метод спутниковых геодезических измерений (определений)	0,10	—
186	439857,95	1306210,36	Метод спутниковых геодезических измерений (определений)	0,10	—
187	440026,78	1305898,75	Метод спутниковых геодезических измерений (определений)	0,10	—

ГРАФИЧЕСКОЕ ОПИСАНИЕ

местоположения границ населенных пунктов, территориальных зон,
особо охраняемых природных территорий,
зон с особыми условиями использования территории

**Публичный сервитут в отношении земель и земельных участков в целях эксплуатации
существующего линейного объекта системы электроснабжения регионального значения
"Линии электропередачи ВЛ-35 кВ, Л-661, ПС "Прикубанская" - ПС "Кубань" и его
неотъемлемых технологических частей**

(наименование объекта, местоположение границ которого описано)

Сведения о местоположении границ объекта

1	2	3	4	5	6
188	439902,38	1305862,60	Метод спутниковых геодезических измерений (определений)	0,10	—
189	439792,42	1305830,22	Метод спутниковых геодезических измерений (определений)	0,10	—
190	439667,93	1305794,37	Метод спутниковых геодезических измерений (определений)	0,10	—
191	439666,75	1305793,45	Метод спутниковых геодезических измерений (определений)	0,10	—
192	439666,60	1305793,13	Метод спутниковых геодезических измерений (определений)	0,10	—
193	439647,91	1305741,28	Метод спутниковых геодезических измерений (определений)	0,10	—
194	439648,06	1305739,60	Метод спутниковых геодезических измерений (определений)	0,10	—
195	439648,73	1305738,91	Метод спутниковых геодезических измерений (определений)	0,10	—
196	439650,93	1305737,52	Метод спутниковых геодезических измерений (определений)	0,10	—

ГРАФИЧЕСКОЕ ОПИСАНИЕ

местоположения границ населенных пунктов, территориальных зон,
особо охраняемых природных территорий,
зон с особыми условиями использования территории

**Публичный сервитут в отношении земель и земельных участков в целях эксплуатации
существующего линейного объекта системы электроснабжения регионального значения
"Линии электропередачи ВЛ-35 кВ, Л-661,ПС "Прикубанская" - ПС"Кубань" и его
неотъемлемых технологических частей**
(наименование объекта, местоположение границ которого описано)

Сведения о местоположении границ объекта

1	2	3	4	5	6
197	439651,26	1305737,36	Метод спутниковых геодезических измерений (определений)	0,10	—
198	439678,98	1305726,39	Метод спутниковых геодезических измерений (определений)	0,10	—
1	439679,72	1305726,25	Метод спутниковых геодезических измерений (определений)	0,10	—

3. Сведения о характерных точках части (частей) границы объекта

Обозначение характерных точек части границы	Координаты, м		Метод определения координат характерной точки	Средняя квадратическая погрешность положения характерной точки (M_t), м	Описание обозначения точки на местности (при наличии)
	X	Y			
1	2	3	4	5	6
Часть № —					
—	—	—	—	—	—

ГРАФИЧЕСКОЕ ОПИСАНИЕ

местоположения границ населенных пунктов, территориальных зон,
особо охраняемых природных территорий,
зон с особыми условиями использования территории

**Публичный сервитут в отношении земель и земельных участков в целях эксплуатации
существующего линейного объекта системы электроснабжения регионального значения
"Линии электропередачи ВЛ-35 кВ, Л-661,ПС "Прикубанская" - ПС"Кубань" и его
неотъемлемых технологических частей**
(наименование объекта, местоположение границ которого описано)

Сведения о местоположении измененных (уточненных) границ объекта

1. Система координат —

2. Сведения о характерных точках границ объекта

Обозначение характерных точек границ	Существующие координаты, м		Измененные (уточненные) координаты, м		Метод определения координат характерной точки	Средняя квадратическая погрешность положения характерной точки (M _t), м	Описание обозначения точки на местности (при наличии)
	X	Y	X	Y			
1	2	3	4	5	6	7	8
—	—	—	—	—	—	—	—

3. Сведения о характерных точках части (частей) границы объекта

Часть № —

Обозначение характерных точек границ	Существующие координаты, м		Измененные (уточненные) координаты, м		Метод определения координат характерной точки	Средняя квадратическая погрешность положения характерной точки (M _t), м	Описание обозначения точки на местности (при наличии)
	X	Y	X	Y			
1	2	3	4	5	6	7	8
—	—	—	—	—	—	—	—

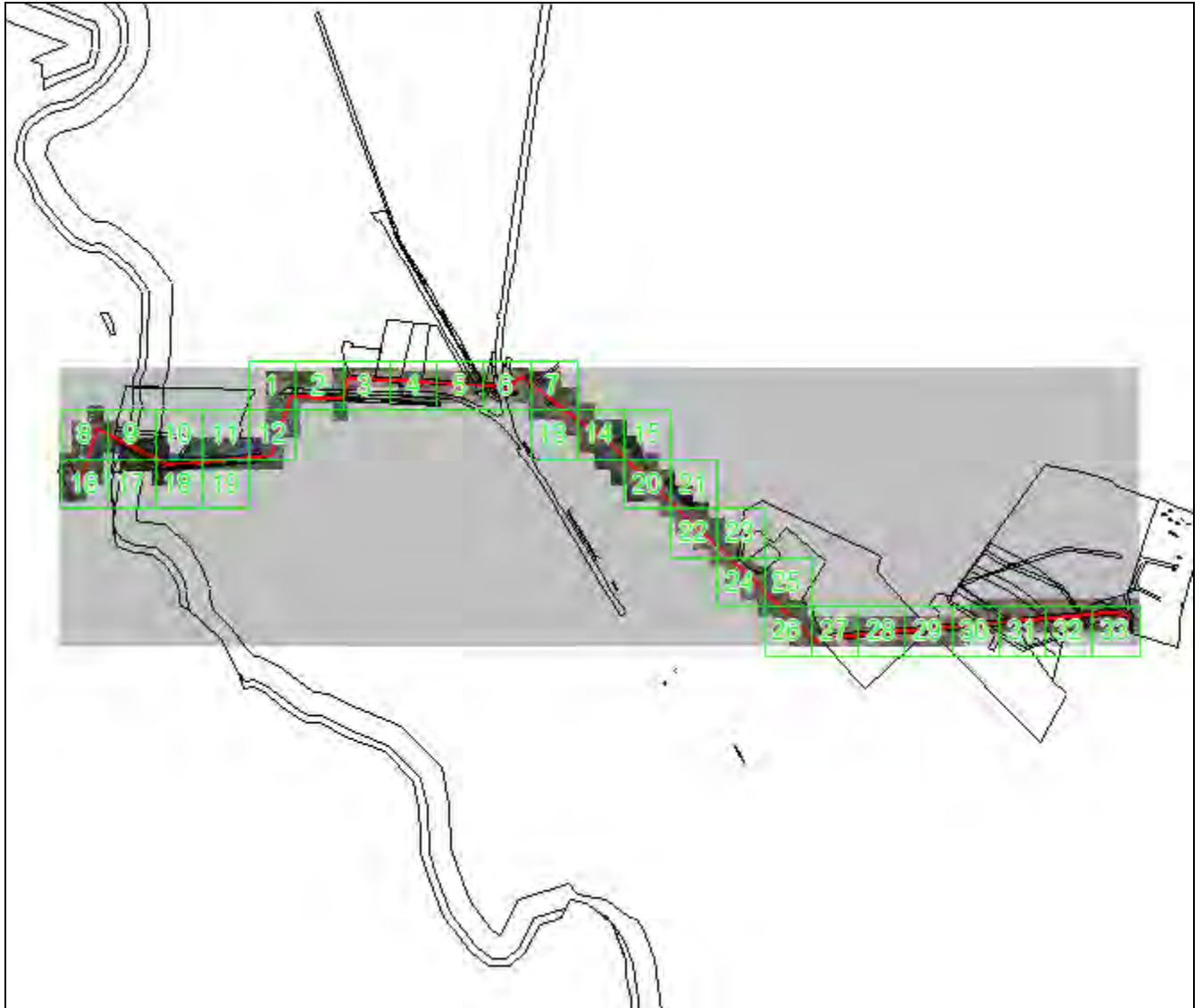
ГРАФИЧЕСКОЕ ОПИСАНИЕ

местоположения границ населенных пунктов, территориальных зон,
особо охраняемых природных территорий,
зон с особыми условиями использования территории

**Публичный сервитут в отношении земель и земельных участков в целях эксплуатации
существующего линейного объекта системы электроснабжения регионального значения
"Линии электропередачи ВЛ-35 кВ, Л-661,ПС "Прикубанская" - ПС"Кубань" и его
неотъемлемых технологических частей**
(наименование объекта, местоположение границ которого описано)


План границ объекта

Основной лист



Масштаб 1: 45000

Используемые условные знаки и обозначения:

-  – область выносного листа,
23 – номер выносного листа.

Остальные используемые условные знаки и обозначения приведены на отдельной странице в конце раздела.

Подпись: _____ *Чаусов П. Ф.* Дата *15 декабря 2023 г.*

Место для оттиска печати (при наличии) лица, составившего описание местоположения границ объекта



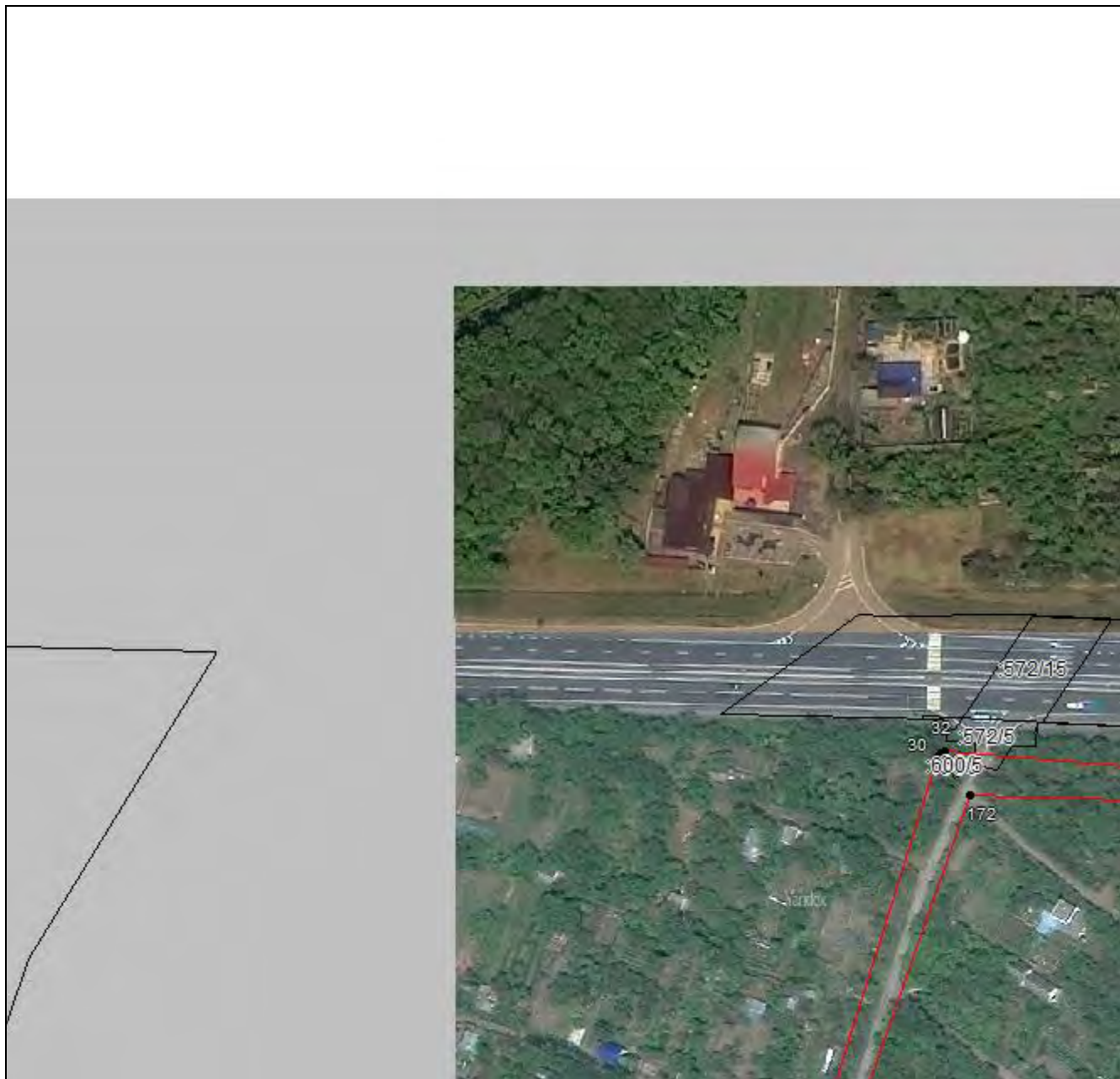
ГРАФИЧЕСКОЕ ОПИСАНИЕ

местоположения границ населенных пунктов, территориальных зон,
особо охраняемых природных территорий,
зон с особыми условиями использования территории

**Публичный сервитут в отношении земель и земельных участков в целях эксплуатации
существующего линейного объекта системы электроснабжения регионального значения
"Линии электропередачи ВЛ-35 кВ, Л-661, ПС "Прикубанская" - ПС "Кубань" и его
неотъемлемых технологических частей**
(наименование объекта, местоположение границ которого описано)

План границ объекта

Выносной лист №1



Масштаб 1:2000

Используемые условные знаки и обозначения приведены на отдельной странице в конце раздела.

Подпись _____ *Чаусов П. Ф.* Дата *15 декабря 2023 г.*

Место для оттиска печати (при наличии) лица, составившего описание местоположения границ объекта



ГРАФИЧЕСКОЕ ОПИСАНИЕ

местоположения границ населенных пунктов, территориальных зон,
особо охраняемых природных территорий,
зон с особыми условиями использования территории

**Публичный сервитут в отношении земель и земельных участков в целях эксплуатации
существующего линейного объекта системы электроснабжения регионального значения
"Линии электропередачи ВЛ-35 кВ, Л-661,ПС "Прикубанская" - ПС"Кубань" и его
неотъемлемых технологических частей**
(наименование объекта, местоположение границ которого описано)

План границ объекта

Выносной лист №2



Масштаб 1:2000

Используемые условные знаки и обозначения приведены на отдельной странице в конце раздела.

Подпись _____ *Чаусов П. Ф.* Дата *15 декабря 2023 г.*

Место для оттиска печати (при наличии) лица, составившего описание местоположения границ объекта



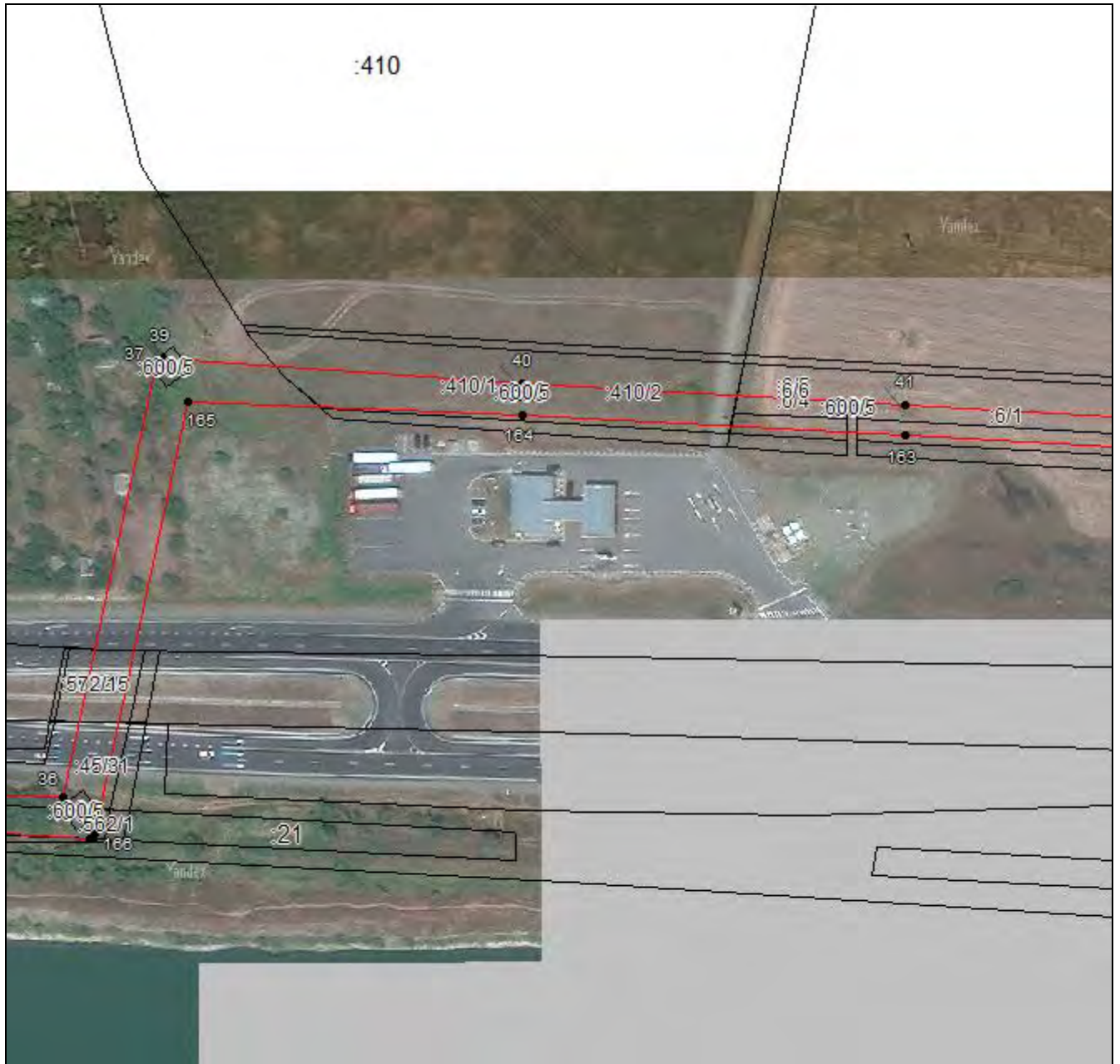
ГРАФИЧЕСКОЕ ОПИСАНИЕ

местоположения границ населенных пунктов, территориальных зон,
особо охраняемых природных территорий,
зон с особыми условиями использования территории

**Публичный сервитут в отношении земель и земельных участков в целях эксплуатации
существующего линейного объекта системы электроснабжения регионального значения
"Линии электропередачи ВЛ-35 кВ, Л-661, ПС "Прикубанская" - ПС "Кубань" и его
неотъемлемых технологических частей**
(наименование объекта, местоположение границ которого описано)

План границ объекта

Выносной лист №3



Масштаб 1:2000

Используемые условные знаки и обозначения приведены на отдельной странице в конце раздела.

Подпись _____ *Чаусов П. Ф.* Дата *15 декабря 2023 г.*

Место для оттиска печати (при наличии) лица, составившего описание местоположения границ объекта



ГРАФИЧЕСКОЕ ОПИСАНИЕ

местоположения границ населенных пунктов, территориальных зон,
особо охраняемых природных территорий,
зон с особыми условиями использования территории

**Публичный сервитут в отношении земель и земельных участков в целях эксплуатации
существующего линейного объекта системы электроснабжения регионального значения
"Линии электропередачи ВЛ-35 кВ, Л-661, ПС "Прикубанская" - ПС "Кубань" и его
неотъемлемых технологических частей**
(наименование объекта, местоположение границ которого описано)

План границ объекта

Выносной лист №4



Масштаб 1:2000

Используемые условные знаки и обозначения приведены на отдельной странице в конце раздела.

Подпись _____ *Чаусов П. Ф.* Дата *15 декабря 2023 г.*

Место для оттиска печати (при наличии) лица, составившего описание местоположения границ объекта



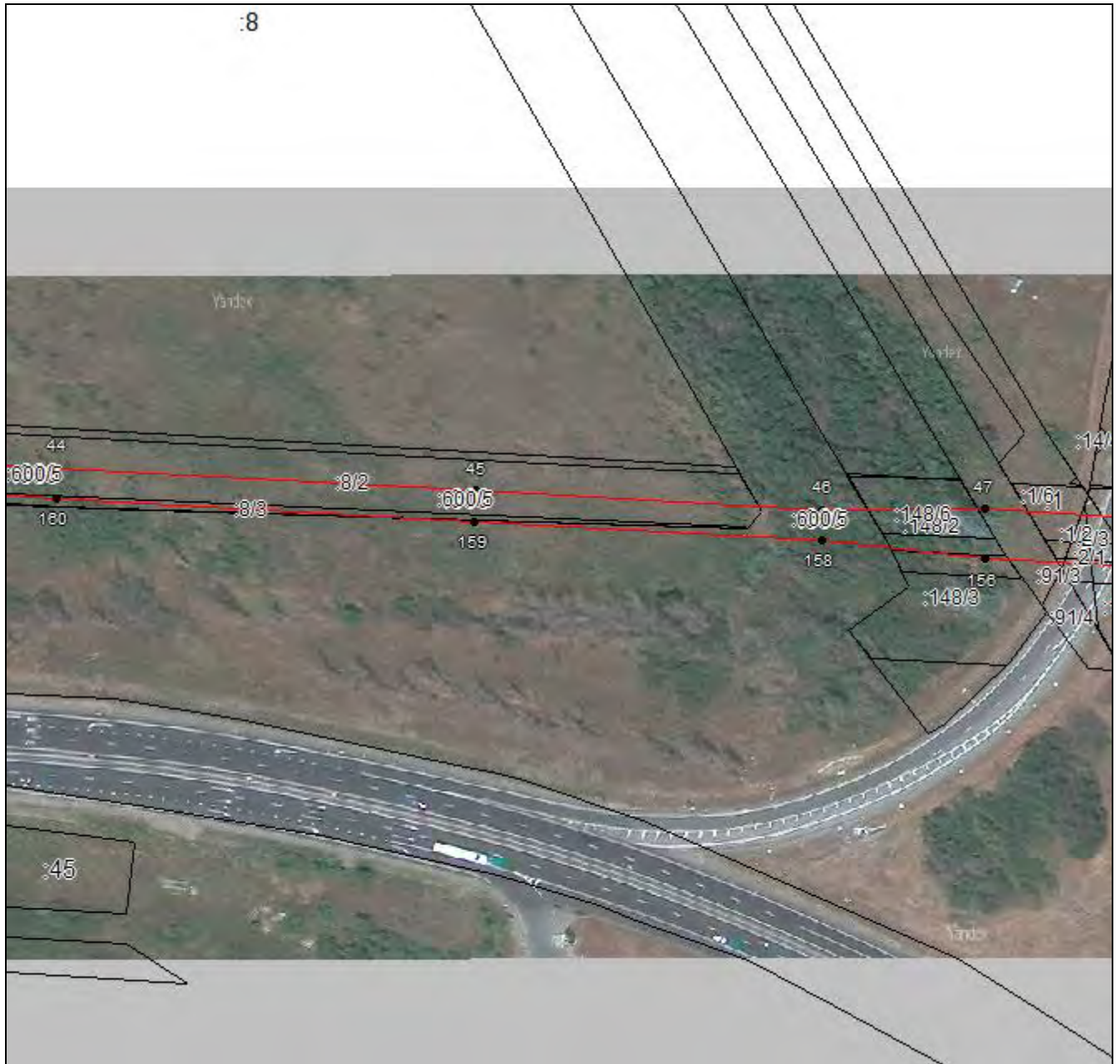
ГРАФИЧЕСКОЕ ОПИСАНИЕ

местоположения границ населенных пунктов, территориальных зон,
особо охраняемых природных территорий,
зон с особыми условиями использования территории

**Публичный сервитут в отношении земель и земельных участков в целях эксплуатации
существующего линейного объекта системы электроснабжения регионального значения
"Линии электропередачи ВЛ-35 кВ, Л-661, ПС "Прикубанская" - ПС "Кубань" и его
неотъемлемых технологических частей**
(наименование объекта, местоположение границ которого описано)

План границ объекта

Выносной лист №5



Масштаб 1:2000

Используемые условные знаки и обозначения приведены на отдельной странице в конце раздела.

Подпись _____ *Чаусов П. Ф.* Дата *15 декабря 2023 г.*

Место для оттиска печати (при наличии) лица, составившего описание местоположения границ объекта



ГРАФИЧЕСКОЕ ОПИСАНИЕ

местоположения границ населенных пунктов, территориальных зон,
особо охраняемых природных территорий,
зон с особыми условиями использования территории

**Публичный сервитут в отношении земель и земельных участков в целях эксплуатации
существующего линейного объекта системы электроснабжения регионального значения
"Линии электропередачи ВЛ-35 кВ, Л-661, ПС "Прикубанская" - ПС "Кубань" и его
неотъемлемых технологических частей**
(наименование объекта, местоположение границ которого описано)

План границ объекта

Выносной лист №6



Масштаб 1:2000

Используемые условные знаки и обозначения приведены на отдельной странице в конце раздела.

Подпись _____ Чаусов П. Ф. Дата 15 декабря 2023 г.

Место для оттиска печати (при наличии) лица, составившего описание местоположения границ объекта



ГРАФИЧЕСКОЕ ОПИСАНИЕ

местоположения границ населенных пунктов, территориальных зон,
особо охраняемых природных территорий,
зон с особыми условиями использования территории

**Публичный сервитут в отношении земель и земельных участков в целях эксплуатации
существующего линейного объекта системы электроснабжения регионального значения
"Линии электропередачи ВЛ-35 кВ, Л-661,ПС "Прикубанская" - ПС"Кубань" и его
неотъемлемых технологических частей**
(наименование объекта, местоположение границ которого описано)

План границ объекта

Выносной лист №7



Масштаб 1:2000

Используемые условные знаки и обозначения приведены на отдельной странице в конце раздела.

Подпись _____ *Чаусов П. Ф.* Дата *15 декабря 2023 г.*

Место для оттиска печати (при наличии) лица, составившего описание местоположения границ объекта



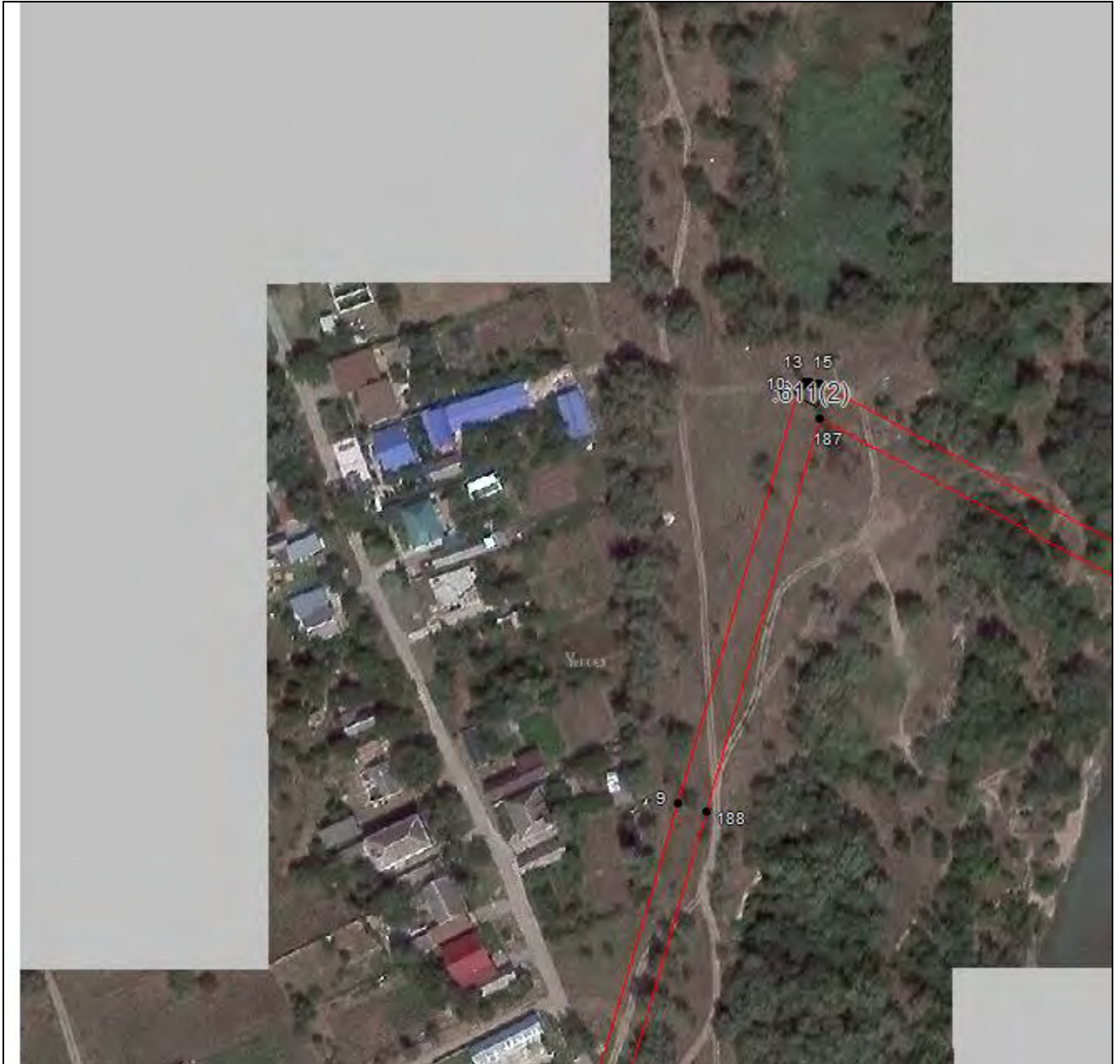
ГРАФИЧЕСКОЕ ОПИСАНИЕ

местоположения границ населенных пунктов, территориальных зон,
особо охраняемых природных территорий,
зон с особыми условиями использования территории

**Публичный сервитут в отношении земель и земельных участков в целях эксплуатации
существующего линейного объекта системы электроснабжения регионального значения
"Линии электропередачи ВЛ-35 кВ, Л-661, ПС "Прикубанская" - ПС "Кубань" и его
неотъемлемых технологических частей**
(наименование объекта, местоположение границ которого описано)

План границ объекта

Выносной лист №8



Масштаб 1:2000

Используемые условные знаки и обозначения приведены на отдельной странице в конце раздела.

Подпись _____ *Чаусов П. Ф.* Дата *15 декабря 2023 г.*

Место для оттиска печати (при наличии) лица, составившего описание местоположения границ объекта



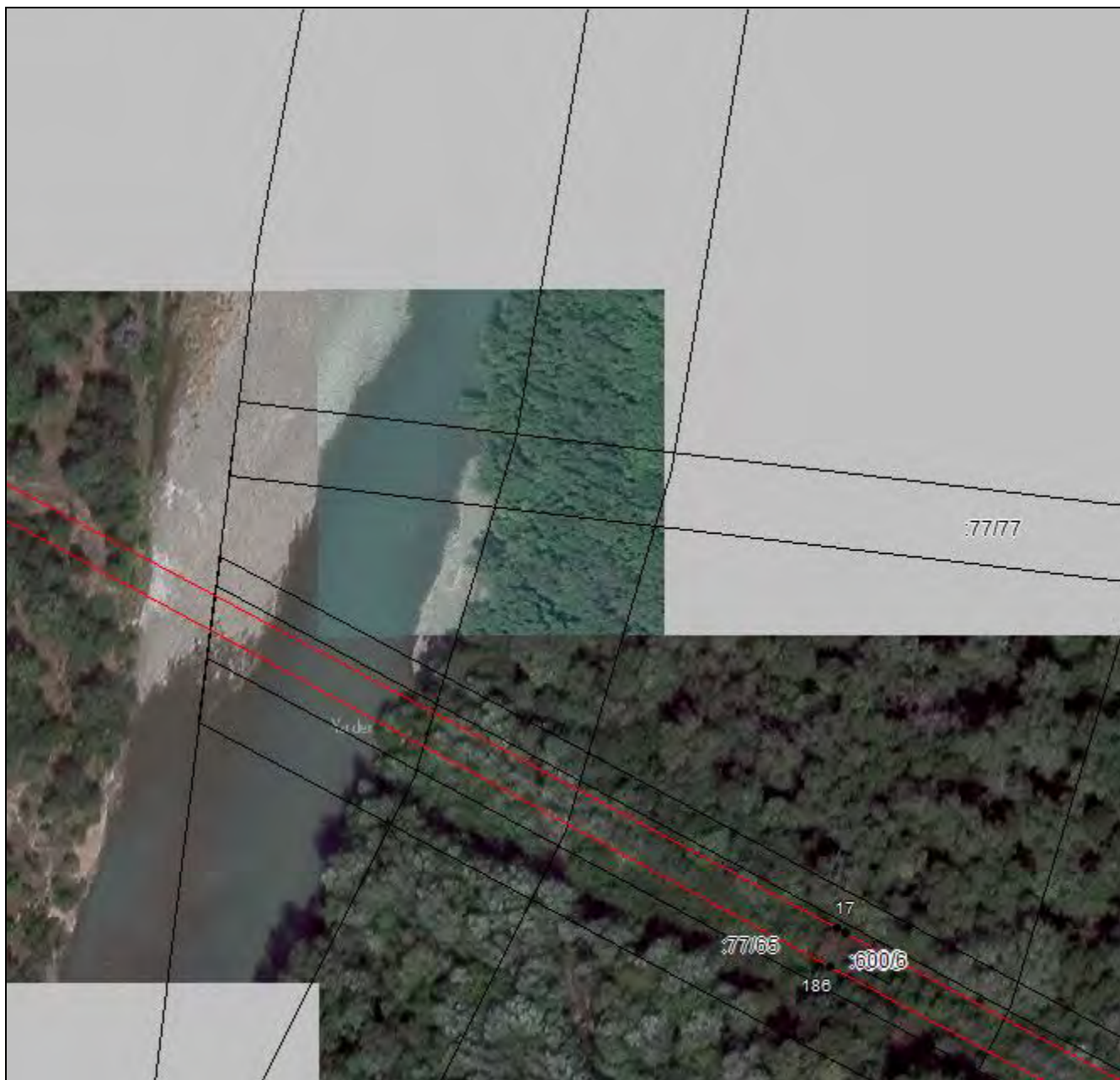
ГРАФИЧЕСКОЕ ОПИСАНИЕ

местоположения границ населенных пунктов, территориальных зон,
особо охраняемых природных территорий,
зон с особыми условиями использования территории

**Публичный сервитут в отношении земель и земельных участков в целях эксплуатации
существующего линейного объекта системы электроснабжения регионального значения
"Линии электропередачи ВЛ-35 кВ, Л-661, ПС "Прикубанская" - ПС "Кубань" и его
неотъемлемых технологических частей**
(наименование объекта, местоположение границ которого описано)

План границ объекта

Выносной лист №9



Масштаб 1:2000

Используемые условные знаки и обозначения приведены на отдельной странице в конце раздела.

Подпись _____ *Чаусов П. Ф.* Дата *15 декабря 2023 г.*

Место для оттиска печати (при наличии) лица, составившего описание местоположения границ объекта



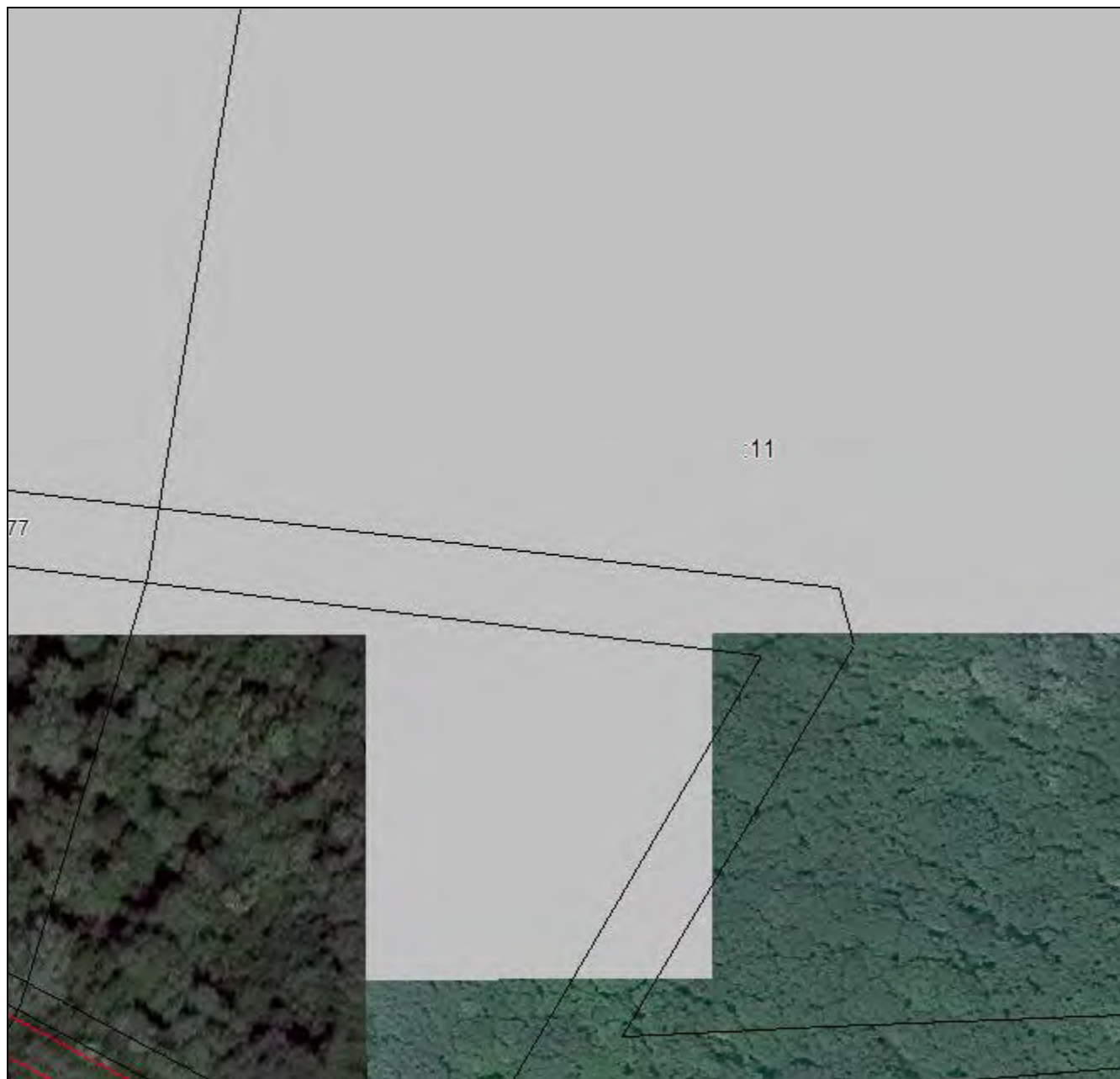
ГРАФИЧЕСКОЕ ОПИСАНИЕ

местоположения границ населенных пунктов, территориальных зон,
особо охраняемых природных территорий,
зон с особыми условиями использования территории

**Публичный сервитут в отношении земель и земельных участков в целях эксплуатации
существующего линейного объекта системы электроснабжения регионального значения
"Линии электропередачи ВЛ-35 кВ, Л-661, ПС "Прикубанская" - ПС "Кубань" и его
неотъемлемых технологических частей**
(наименование объекта, местоположение границ которого описано)

План границ объекта

Выносной лист №10



Масштаб 1:2000

Используемые условные знаки и обозначения приведены на отдельной странице в конце раздела.

Подпись _____ *Чаусов П. Ф.* Дата *15 декабря 2023 г.*

Место для оттиска печати (при наличии) лица, составившего описание местоположения границ объекта



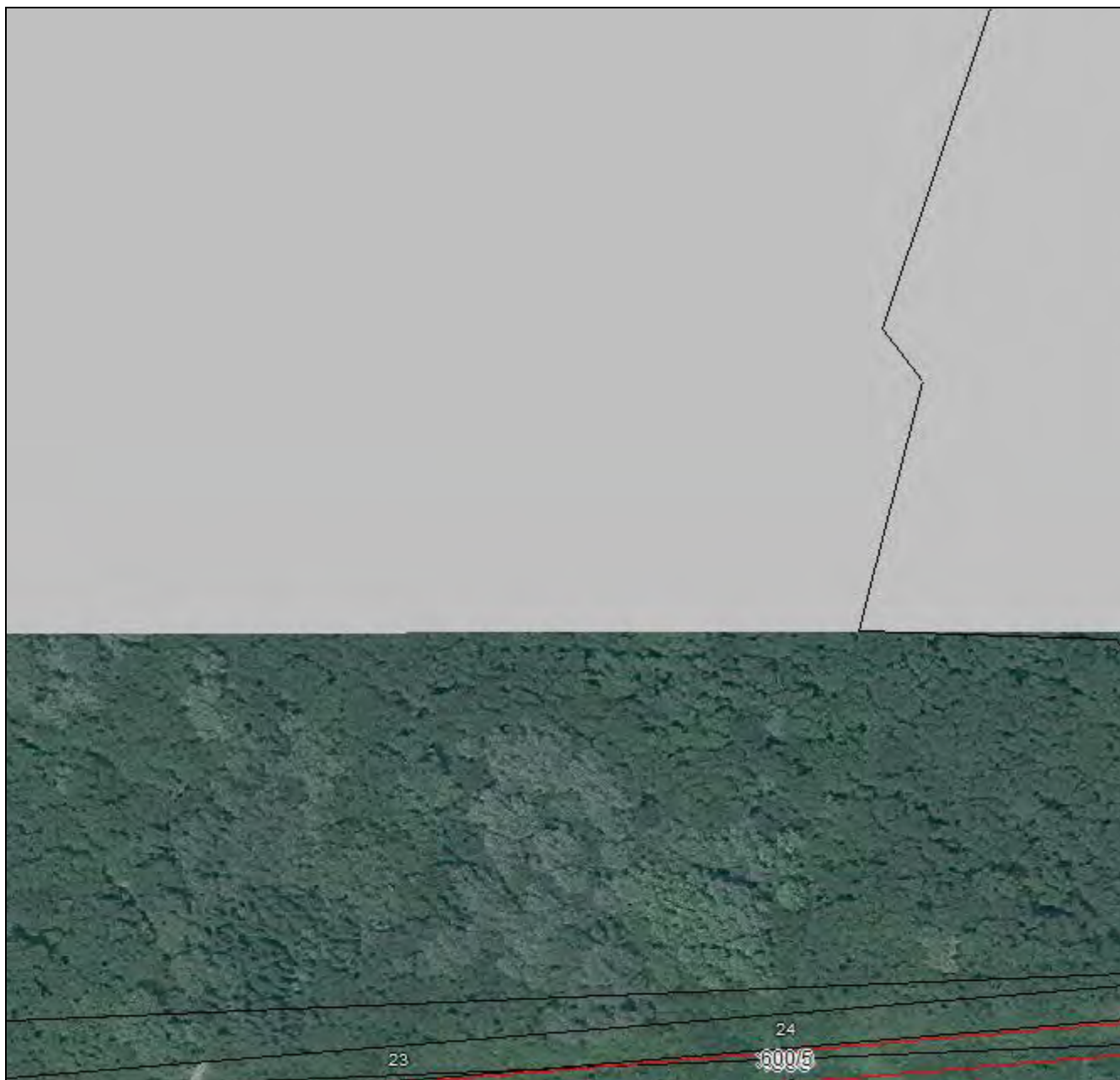
ГРАФИЧЕСКОЕ ОПИСАНИЕ

местоположения границ населенных пунктов, территориальных зон,
особо охраняемых природных территорий,
зон с особыми условиями использования территории

**Публичный сервитут в отношении земель и земельных участков в целях эксплуатации
существующего линейного объекта системы электроснабжения регионального значения
"Линии электропередачи ВЛ-35 кВ, Л-661,ПС "Прикубанская" - ПС"Кубань" и его
неотъемлемых технологических частей**
(наименование объекта, местоположение границ которого описано)

План границ объекта

Выносной лист №11



Масштаб 1:2000

Используемые условные знаки и обозначения приведены на отдельной странице в конце раздела.

Подпись _____ *Чаусов П. Ф.* Дата *15 декабря 2023 г.*

Место для оттиска печати (при наличии) лица, составившего описание местоположения границ объекта



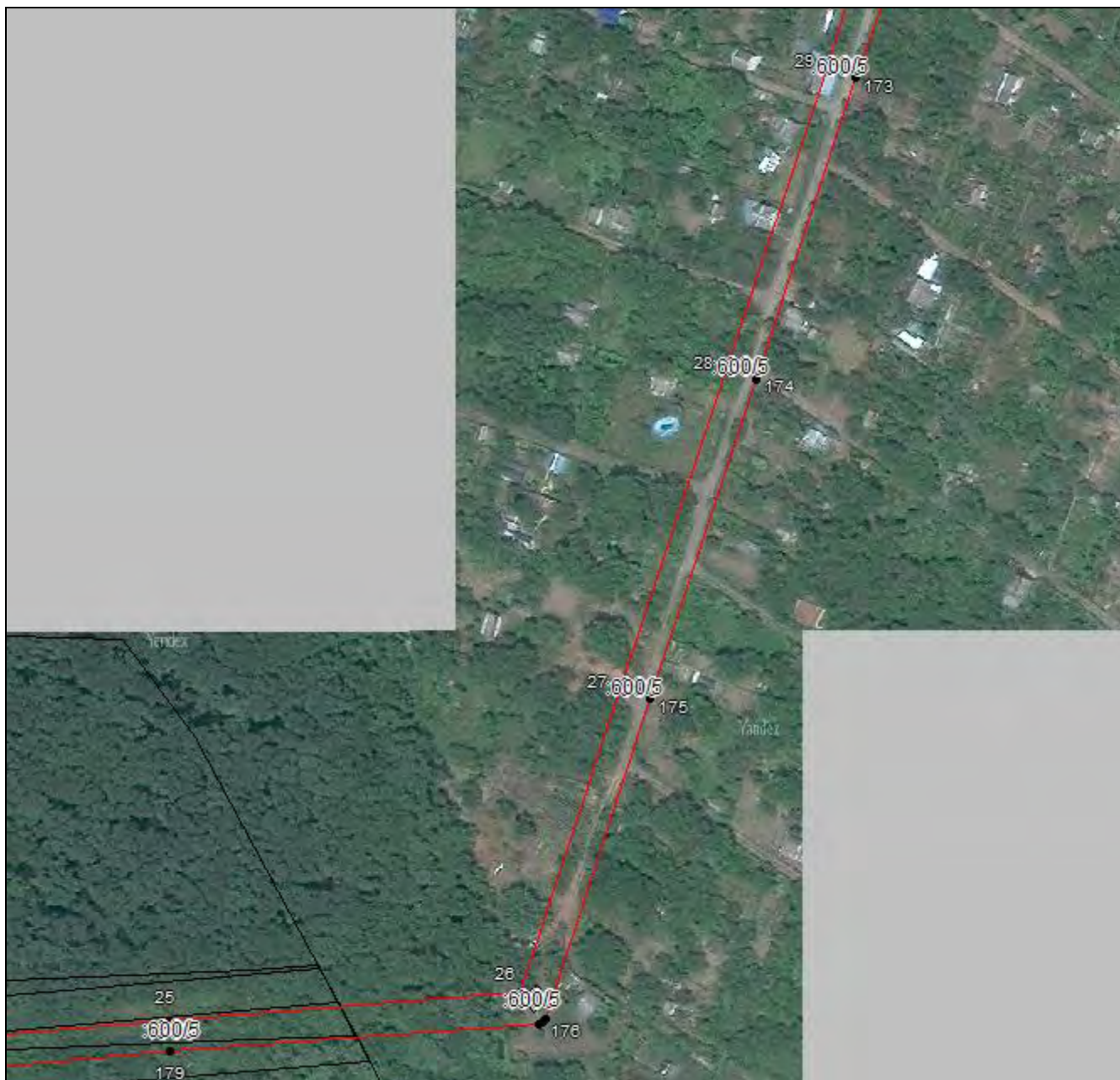
ГРАФИЧЕСКОЕ ОПИСАНИЕ

местоположения границ населенных пунктов, территориальных зон,
особо охраняемых природных территорий,
зон с особыми условиями использования территории

**Публичный сервитут в отношении земель и земельных участков в целях эксплуатации
существующего линейного объекта системы электроснабжения регионального значения
"Линии электропередачи ВЛ-35 кВ, Л-661, ПС "Прикубанская" - ПС "Кубань" и его
неотъемлемых технологических частей**
(наименование объекта, местоположение границ которого описано)

План границ объекта

Выносной лист №12



Масштаб 1:2000

Используемые условные знаки и обозначения приведены на отдельной странице в конце раздела.

Подпись _____ *Чаусов П. Ф.* Дата 15 декабря 2023 г.

Место для оттиска печати (при наличии) лица, составившего описание местоположения границ объекта



ГРАФИЧЕСКОЕ ОПИСАНИЕ

местоположения границ населенных пунктов, территориальных зон,
особо охраняемых природных территорий,
зон с особыми условиями использования территории

**Публичный сервитут в отношении земель и земельных участков в целях эксплуатации
существующего линейного объекта системы электроснабжения регионального значения
"Линии электропередачи ВЛ-35 кВ, Л-661, ПС "Прикубанская" - ПС "Кубань" и его
неотъемлемых технологических частей**
(наименование объекта, местоположение границ которого описано)

План границ объекта

Выносной лист №13



Масштаб 1:2000

Используемые условные знаки и обозначения приведены на отдельной странице в конце раздела.

Подпись _____ *Чаусов П. Ф.* Дата *15 декабря 2023 г.*

Место для оттиска печати (при наличии) лица, составившего описание местоположения границ объекта



ГРАФИЧЕСКОЕ ОПИСАНИЕ

местоположения границ населенных пунктов, территориальных зон,
особо охраняемых природных территорий,
зон с особыми условиями использования территории

**Публичный сервитут в отношении земель и земельных участков в целях эксплуатации
существующего линейного объекта системы электроснабжения регионального значения
"Линии электропередачи ВЛ-35 кВ, Л-661,ПС "Прикубанская" - ПС"Кубань" и его
неотъемлемых технологических частей**
(наименование объекта, местоположение границ которого описано)

План границ объекта

Выносной лист №14



Масштаб 1:2000

Используемые условные знаки и обозначения приведены на отдельной странице в конце раздела.

Подпись _____ *Чаусов П. Ф.* Дата *15 декабря 2023 г.*

Место для оттиска печати (при наличии) лица, составившего описание местоположения границ объекта



ГРАФИЧЕСКОЕ ОПИСАНИЕ

местоположения границ населенных пунктов, территориальных зон,
особо охраняемых природных территорий,
зон с особыми условиями использования территории

**Публичный сервитут в отношении земель и земельных участков в целях эксплуатации
существующего линейного объекта системы электроснабжения регионального значения
"Линии электропередачи ВЛ-35 кВ, Л-661,ПС "Прикубанская" - ПС"Кубань" и его
неотъемлемых технологических частей**
(наименование объекта, местоположение границ которого описано)

План границ объекта

Выносной лист №15



Масштаб 1:2000

Используемые условные знаки и обозначения приведены на отдельной странице в конце раздела.

Подпись _____ *Чаусов П. Ф.* Дата *15 декабря 2023 г.*

Место для оттиска печати (при наличии) лица, составившего описание местоположения границ объекта



ГРАФИЧЕСКОЕ ОПИСАНИЕ

местоположения границ населенных пунктов, территориальных зон,
особо охраняемых природных территорий,
зон с особыми условиями использования территории

**Публичный сервитут в отношении земель и земельных участков в целях эксплуатации
существующего линейного объекта системы электроснабжения регионального значения
"Линии электропередачи ВЛ-35 кВ, Л-661, ПС "Прикубанская" - ПС "Кубань" и его
неотъемлемых технологических частей**
(наименование объекта, местоположение границ которого описано)

План границ объекта

Выносной лист №16



Масштаб 1:2000

Используемые условные знаки и обозначения приведены на отдельной странице в конце раздела.

Подпись _____ *Чаусов П. Ф.* Дата *15 декабря 2023 г.*

Место для оттиска печати (при наличии) лица, составившего описание местоположения границ объекта



ГРАФИЧЕСКОЕ ОПИСАНИЕ

местоположения границ населенных пунктов, территориальных зон,
особо охраняемых природных территорий,
зон с особыми условиями использования территории

**Публичный сервитут в отношении земель и земельных участков в целях эксплуатации
существующего линейного объекта системы электроснабжения регионального значения
"Линии электропередачи ВЛ-35 кВ, Л-661, ПС "Прикубанская" - ПС "Кубань" и его
неотъемлемых технологических частей**
(наименование объекта, местоположение границ которого описано)

План границ объекта

Выносной лист №17



Масштаб 1:2000

Используемые условные знаки и обозначения приведены на отдельной странице в конце раздела.

Подпись _____ *Чаусов П. Ф.* Дата *15 декабря 2023 г.*

Место для оттиска печати (при наличии) лица, составившего описание местоположения границ объекта



ГРАФИЧЕСКОЕ ОПИСАНИЕ

местоположения границ населенных пунктов, территориальных зон,
особо охраняемых природных территорий,
зон с особыми условиями использования территории

**Публичный сервитут в отношении земель и земельных участков в целях эксплуатации
существующего линейного объекта системы электроснабжения регионального значения
"Линии электропередачи ВЛ-35 кВ, Л-661,ПС "Прикубанская" - ПС"Кубань" и его
неотъемлемых технологических частей**
(наименование объекта, местоположение границ которого описано)

План границ объекта

Выносной лист №18



Масштаб 1:2000

Используемые условные знаки и обозначения приведены на отдельной странице в конце раздела.

Подпись _____ *Чаусов П. Ф.* Дата *15 декабря 2023 г.*

Место для оттиска печати (при наличии) лица, составившего описание местоположения границ объекта



ГРАФИЧЕСКОЕ ОПИСАНИЕ

местоположения границ населенных пунктов, территориальных зон,
особо охраняемых природных территорий,
зон с особыми условиями использования территории

**Публичный сервитут в отношении земель и земельных участков в целях эксплуатации
существующего линейного объекта системы электроснабжения регионального значения
"Линии электропередачи ВЛ-35 кВ, Л-661,ПС "Прикубанская" - ПС"Кубань" и его
неотъемлемых технологических частей**
(наименование объекта, местоположение границ которого описано)

План границ объекта

Выносной лист №19



Масштаб 1:2000

Используемые условные знаки и обозначения приведены на отдельной странице в конце раздела.

Подпись _____ *Чаусов П. Ф.* Дата *15 декабря 2023 г.*

Место для оттиска печати (при наличии) лица, составившего описание местоположения границ объекта



ГРАФИЧЕСКОЕ ОПИСАНИЕ

местоположения границ населенных пунктов, территориальных зон,
особо охраняемых природных территорий,
зон с особыми условиями использования территории

**Публичный сервитут в отношении земель и земельных участков в целях эксплуатации
существующего линейного объекта системы электроснабжения регионального значения
"Линии электропередачи ВЛ-35 кВ, Л-661, ПС "Прикубанская" - ПС "Кубань" и его
неотъемлемых технологических частей**
(наименование объекта, местоположение границ которого описано)

План границ объекта

Выносной лист №20



Масштаб 1:2000

Используемые условные знаки и обозначения приведены на отдельной странице в конце раздела.

Подпись _____ *Чаусов П. Ф.* Дата *15 декабря 2023 г.*

Место для оттиска печати (при наличии) лица, составившего описание местоположения границ объекта



ГРАФИЧЕСКОЕ ОПИСАНИЕ

местоположения границ населенных пунктов, территориальных зон,
особо охраняемых природных территорий,
зон с особыми условиями использования территории

**Публичный сервитут в отношении земель и земельных участков в целях эксплуатации
существующего линейного объекта системы электроснабжения регионального значения
"Линии электропередачи ВЛ-35 кВ, Л-661,ПС "Прикубанская" - ПС"Кубань" и его
неотъемлемых технологических частей**
(наименование объекта, местоположение границ которого описано)

План границ объекта

Выносной лист №21



Масштаб 1:2000

Используемые условные знаки и обозначения приведены на отдельной странице в конце раздела.

Подпись _____ *Чаусов П. Ф.* Дата *15 декабря 2023 г.*

Место для оттиска печати (при наличии) лица, составившего описание местоположения границ объекта



ГРАФИЧЕСКОЕ ОПИСАНИЕ

местоположения границ населенных пунктов, территориальных зон,
особо охраняемых природных территорий,
зон с особыми условиями использования территории

**Публичный сервитут в отношении земель и земельных участков в целях эксплуатации
существующего линейного объекта системы электроснабжения регионального значения
"Линии электропередачи ВЛ-35 кВ, Л-661, ПС "Прикубанская" - ПС "Кубань" и его
неотъемлемых технологических частей**
(наименование объекта, местоположение границ которого описано)

План границ объекта

Выносной лист №22



Масштаб 1:2000

Используемые условные знаки и обозначения приведены на отдельной странице в конце раздела.

Подпись _____ *Чаусов П. Ф.* Дата *15 декабря 2023 г.*

Место для оттиска печати (при наличии) лица, составившего описание местоположения границ объекта



ГРАФИЧЕСКОЕ ОПИСАНИЕ

местоположения границ населенных пунктов, территориальных зон,
особо охраняемых природных территорий,
зон с особыми условиями использования территории

**Публичный сервитут в отношении земель и земельных участков в целях эксплуатации
существующего линейного объекта системы электроснабжения регионального значения
"Линии электропередачи ВЛ-35 кВ, Л-661,ПС "Прикубанская" - ПС"Кубань" и его
неотъемлемых технологических частей**
(наименование объекта, местоположение границ которого описано)

План границ объекта

Выносной лист №23



Масштаб 1:2000

Используемые условные знаки и обозначения приведены на отдельной странице в конце раздела.

Подпись _____ *Чаусов П. Ф.* Дата *15 декабря 2023 г.*

Место для оттиска печати (при наличии) лица, составившего описание местоположения границ объекта



ГРАФИЧЕСКОЕ ОПИСАНИЕ

местоположения границ населенных пунктов, территориальных зон,
особо охраняемых природных территорий,
зон с особыми условиями использования территории

**Публичный сервитут в отношении земель и земельных участков в целях эксплуатации
существующего линейного объекта системы электроснабжения регионального значения
"Линии электропередачи ВЛ-35 кВ, Л-661, ПС "Прикубанская" - ПС "Кубань" и его
неотъемлемых технологических частей**
(наименование объекта, местоположение границ которого описано)

План границ объекта

Выносной лист №24



Масштаб 1:2000

Используемые условные знаки и обозначения приведены на отдельной странице в конце раздела.

Подпись _____ *Чаусов П. Ф.* Дата *15 декабря 2023 г.*

Место для оттиска печати (при наличии) лица, составившего описание местоположения границ объекта



ГРАФИЧЕСКОЕ ОПИСАНИЕ

местоположения границ населенных пунктов, территориальных зон,
особо охраняемых природных территорий,
зон с особыми условиями использования территории

**Публичный сервитут в отношении земель и земельных участков в целях эксплуатации
существующего линейного объекта системы электроснабжения регионального значения
"Линии электропередачи ВЛ-35 кВ, Л-661,ПС "Прикубанская" - ПС"Кубань" и его
неотъемлемых технологических частей**
(наименование объекта, местоположение границ которого описано)

План границ объекта

Выносной лист №25



Масштаб 1:2000

Используемые условные знаки и обозначения приведены на отдельной странице в конце раздела.

Подпись _____ *Чаусов П. Ф.* Дата *15 декабря 2023 г.*

Место для оттиска печати (при наличии) лица, составившего описание местоположения границ объекта



ГРАФИЧЕСКОЕ ОПИСАНИЕ

местоположения границ населенных пунктов, территориальных зон,
особо охраняемых природных территорий,
зон с особыми условиями использования территории

**Публичный сервитут в отношении земель и земельных участков в целях эксплуатации
существующего линейного объекта системы электроснабжения регионального значения
"Линии электропередачи ВЛ-35 кВ, Л-661,ПС "Прикубанская" - ПС"Кубань" и его
неотъемлемых технологических частей**
(наименование объекта, местоположение границ которого описано)

План границ объекта

Выносной лист №26



Масштаб 1:2000

Используемые условные знаки и обозначения приведены на отдельной странице в конце раздела.

Подпись _____ *Чаусов П. Ф.* Дата *15 декабря 2023 г.*

Место для оттиска печати (при наличии) лица, составившего описание местоположения границ объекта



ГРАФИЧЕСКОЕ ОПИСАНИЕ

местоположения границ населенных пунктов, территориальных зон,
особо охраняемых природных территорий,
зон с особыми условиями использования территории

**Публичный сервитут в отношении земель и земельных участков в целях эксплуатации
существующего линейного объекта системы электроснабжения регионального значения
"Линии электропередачи ВЛ-35 кВ, Л-661, ПС "Прикубанская" - ПС "Кубань" и его
неотъемлемых технологических частей**
(наименование объекта, местоположение границ которого описано)

План границ объекта

Выносной лист №27



Масштаб 1:2000

Используемые условные знаки и обозначения приведены на отдельной странице в конце раздела.

Подпись _____ *Чаусов П. Ф.* Дата *15 декабря 2023 г.*

Место для оттиска печати (при наличии) лица, составившего описание местоположения границ объекта



ГРАФИЧЕСКОЕ ОПИСАНИЕ

местоположения границ населенных пунктов, территориальных зон,
особо охраняемых природных территорий,
зон с особыми условиями использования территории

**Публичный сервитут в отношении земель и земельных участков в целях эксплуатации
существующего линейного объекта системы электроснабжения регионального значения
"Линии электропередачи ВЛ-35 кВ, Л-661, ПС "Прикубанская" - ПС "Кубань" и его
неотъемлемых технологических частей**
(наименование объекта, местоположение границ которого описано)

План границ объекта

Выносной лист №28



Масштаб 1:2000

Используемые условные знаки и обозначения приведены на отдельной странице в конце раздела.

Подпись _____ *Чаусов П. Ф.* Дата *15 декабря 2023 г.*

Место для оттиска печати (при наличии) лица, составившего описание местоположения границ объекта



ГРАФИЧЕСКОЕ ОПИСАНИЕ

местоположения границ населенных пунктов, территориальных зон,
особо охраняемых природных территорий,
зон с особыми условиями использования территории

**Публичный сервитут в отношении земель и земельных участков в целях эксплуатации
существующего линейного объекта системы электроснабжения регионального значения
"Линии электропередачи ВЛ-35 кВ, Л-661, ПС "Прикубанская" - ПС "Кубань" и его
неотъемлемых технологических частей**
(наименование объекта, местоположение границ которого описано)

План границ объекта

Выносной лист №29



Масштаб 1:2000

Используемые условные знаки и обозначения приведены на отдельной странице в конце раздела.

Подпись _____ *Чаусов П. Ф.* Дата *15 декабря 2023 г.*

Место для оттиска печати (при наличии) лица, составившего описание местоположения границ объекта



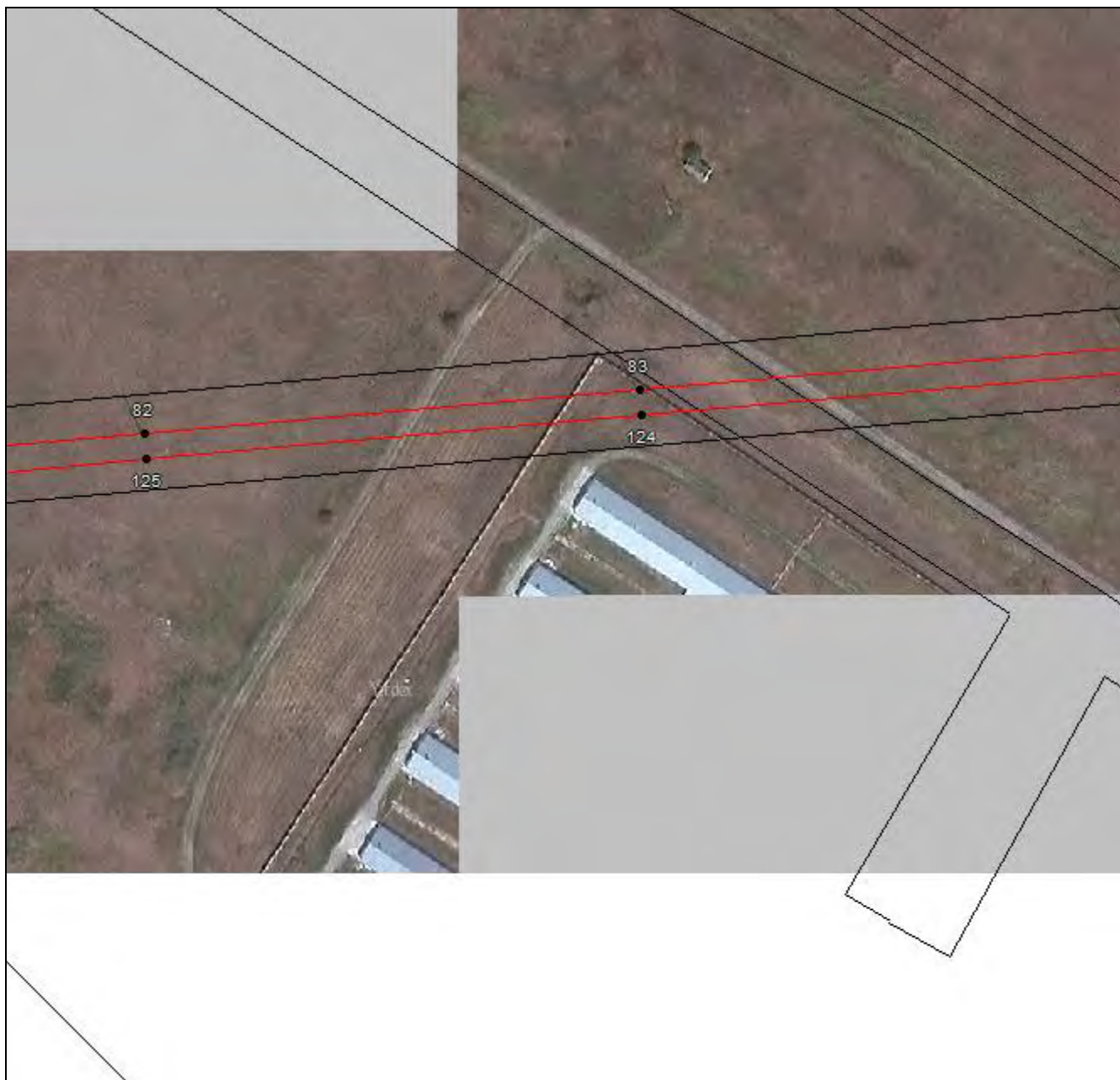
ГРАФИЧЕСКОЕ ОПИСАНИЕ

местоположения границ населенных пунктов, территориальных зон,
особо охраняемых природных территорий,
зон с особыми условиями использования территории

**Публичный сервитут в отношении земель и земельных участков в целях эксплуатации
существующего линейного объекта системы электроснабжения регионального значения
"Линии электропередачи ВЛ-35 кВ, Л-661, ПС "Прикубанская" - ПС "Кубань" и его
неотъемлемых технологических частей**
(наименование объекта, местоположение границ которого описано)

План границ объекта

Выносной лист №30



Масштаб 1:2000

Используемые условные знаки и обозначения приведены на отдельной странице в конце раздела.

Подпись _____ *Чаусов П. Ф.* Дата *15 декабря 2023 г.*

Место для оттиска печати (при наличии) лица, составившего описание местоположения границ объекта



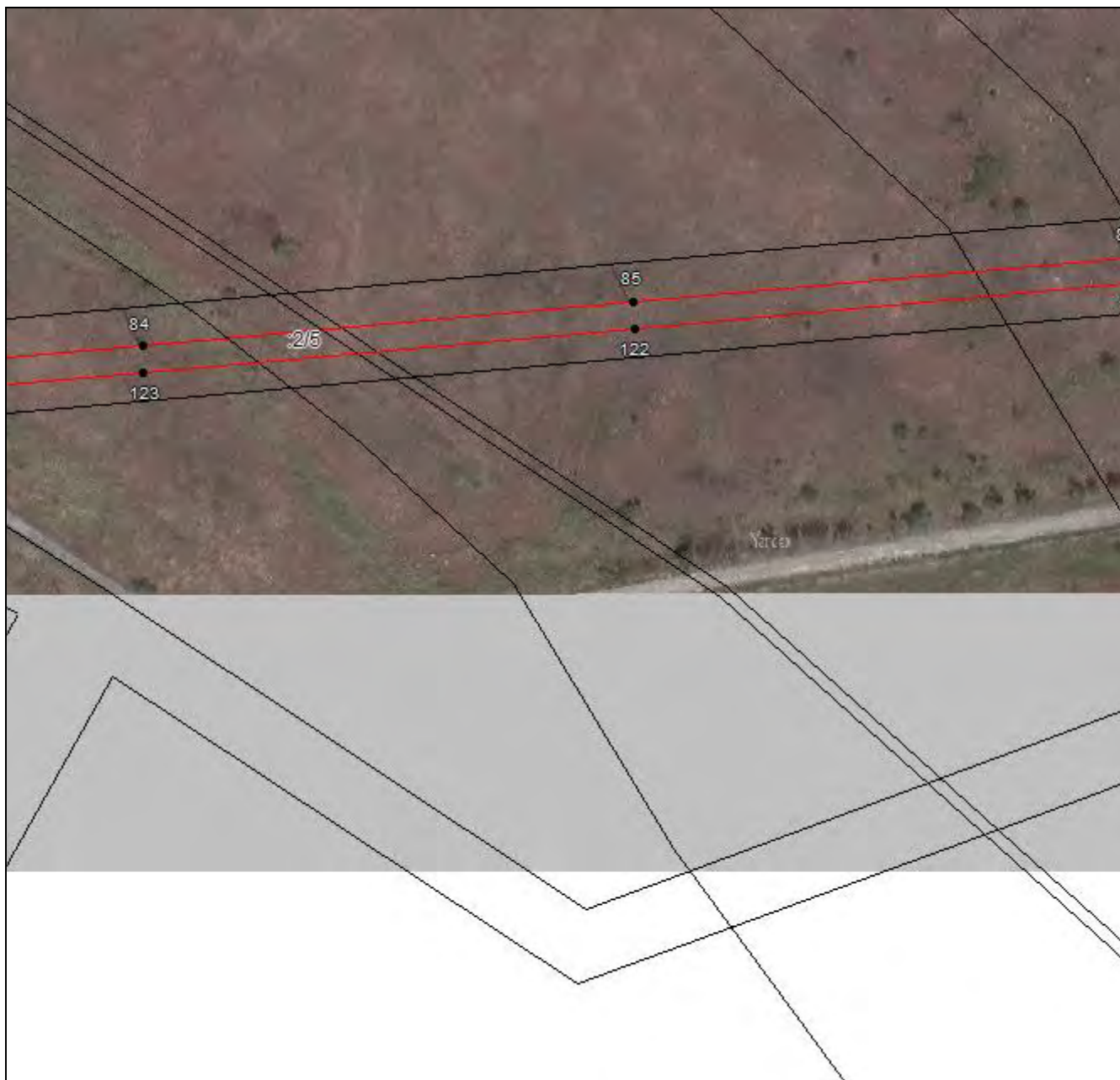
ГРАФИЧЕСКОЕ ОПИСАНИЕ

местоположения границ населенных пунктов, территориальных зон,
особо охраняемых природных территорий,
зон с особыми условиями использования территории

**Публичный сервитут в отношении земель и земельных участков в целях эксплуатации
существующего линейного объекта системы электроснабжения регионального значения
"Линии электропередачи ВЛ-35 кВ, Л-661, ПС "Прикубанская" - ПС "Кубань" и его
неотъемлемых технологических частей**
(наименование объекта, местоположение границ которого описано)

План границ объекта

Выносной лист №31



Масштаб 1:2000

Используемые условные знаки и обозначения приведены на отдельной странице в конце раздела.

Подпись _____ *Чаусов П. Ф.* Дата *15 декабря 2023 г.*

Место для оттиска печати (при наличии) лица, составившего описание местоположения границ объекта



ГРАФИЧЕСКОЕ ОПИСАНИЕ

местоположения границ населенных пунктов, территориальных зон,
особо охраняемых природных территорий,
зон с особыми условиями использования территории

**Публичный сервитут в отношении земель и земельных участков в целях эксплуатации
существующего линейного объекта системы электроснабжения регионального значения
"Линии электропередачи ВЛ-35 кВ, Л-661, ПС "Прикубанская" - ПС "Кубань" и его
неотъемлемых технологических частей**
(наименование объекта, местоположение границ которого описано)

План границ объекта

Выносной лист №32



Масштаб 1:2000

Используемые условные знаки и обозначения приведены на отдельной странице в конце раздела.

Подпись _____ *Чаусов П. Ф.* Дата *15 декабря 2023 г.*

Место для оттиска печати (при наличии) лица, составившего описание местоположения границ объекта



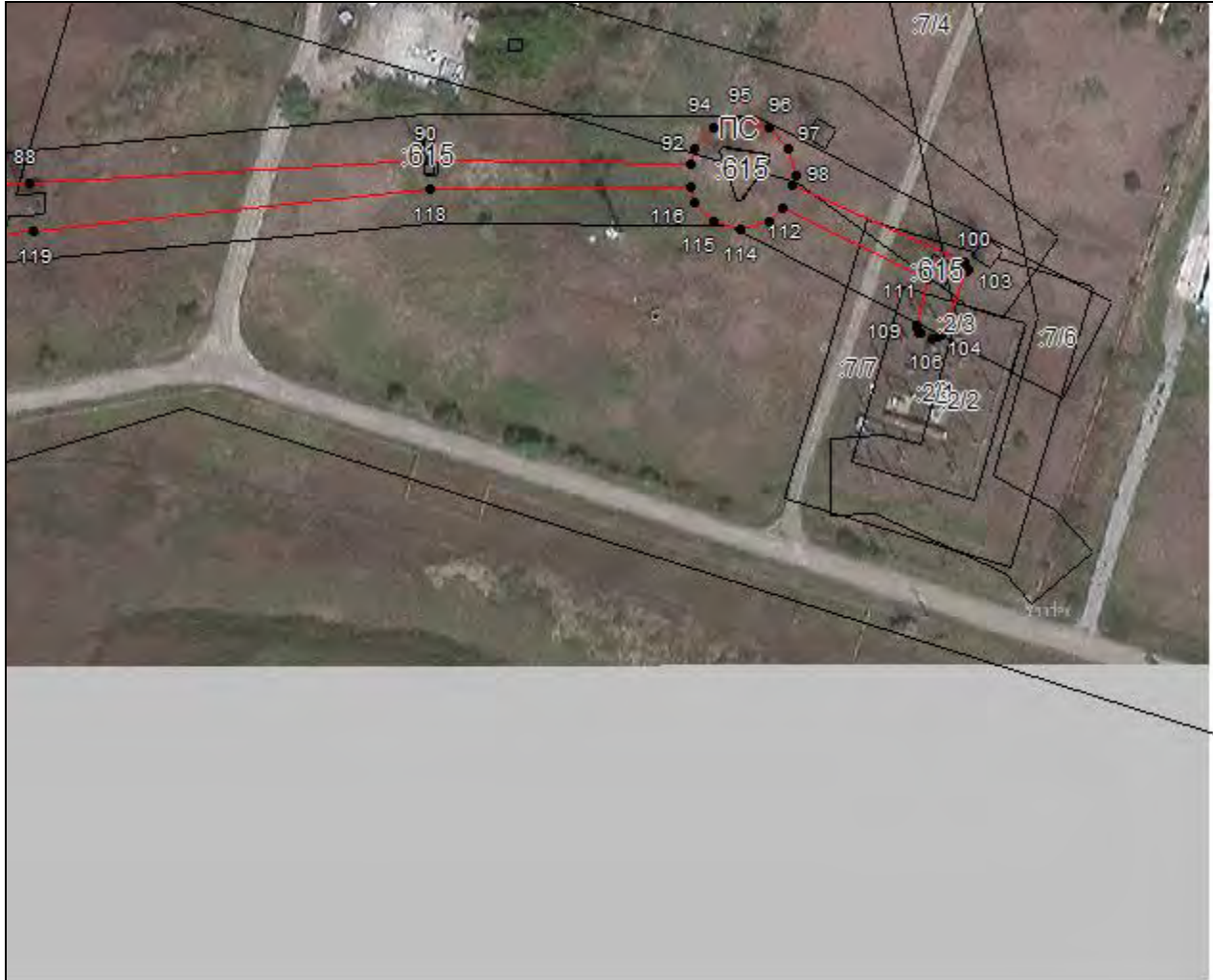
ГРАФИЧЕСКОЕ ОПИСАНИЕ

местоположения границ населенных пунктов, территориальных зон,
особо охраняемых природных территорий,
зон с особыми условиями использования территории

**Публичный сервитут в отношении земель и земельных участков в целях эксплуатации
существующего линейного объекта системы электроснабжения регионального значения
"Линии электропередачи ВЛ-35 кВ, Л-661, ПС "Прикубанская" - ПС "Кубань" и его
неотъемлемых технологических частей**
(наименование объекта, местоположение границ которого описано)

План границ объекта

Выносной лист №33



Масштаб 1:2000

Используемые условные знаки и обозначения приведены на отдельной странице в конце раздела.

Подпись _____ *Чаусов П. Ф.* Дата *15 декабря 2023 г.*

Место для оттиска печати (при наличии) лица, составившего описание местоположения границ объекта








ГРАФИЧЕСКОЕ ОПИСАНИЕ

местоположения границ населенных пунктов, территориальных зон,
особо охраняемых природных территорий,
зон с особыми условиями использования территории

**Публичный сервитут в отношении земель и земельных участков в целях эксплуатации
существующего линейного объекта системы электроснабжения регионального значения
"Линии электропередачи ВЛ-35 кВ, Л-661,ПС "Прикубанская" - ПС"Кубань" и его
неотъемлемых технологических частей**
(наименование объекта, местоположение границ которого описано)

План границ объекта

Используемые условные знаки и обозначения:

-  – граница объекта,
-  – установленная граница муниципального образования,
-  – установленная граница населенного пункта,
-  – граница земельного участка,
-  – характерная точка объекта.

