

## **ГРАФИЧЕСКОЕ ОПИСАНИЕ**

местоположения границ населенных пунктов, территориальных зон,  
особо охраняемых природных территорий,  
зон с особыми условиями использования территории

Публичный сервитут в отношении земель и земельных участков в целях эксплуатации существующего линейного объекта системы электроснабжения регионального значения "Линии электропередачи ВЛ-35 кВ Л-666 Отпайка на ПС "Насосная ПОШ", ВЛ-35 кВ Л-662 Н Отпайка на ПС "Насосная ПОШ" и его неотъемлемых технологических частей

---

(наименование объекта, местоположение границ которого описано (далее - объект)

## ГРАФИЧЕСКОЕ ОПИСАНИЕ

местоположения границ населенных пунктов, территориальных зон,  
особо охраняемых природных территорий,  
зон с особыми условиями использования территории

**Публичный сервитут в отношении земель и земельных участков в целях эксплуатации  
существующего линейного объекта системы электроснабжения регионального значения  
"Линии электропередачи ВЛ-35 кВ Л-666 Отпайка на ПС "Насосная ПОШ", ВЛ-35 кВ Л-662  
Н Отпайка на ПС "Насосная ПОШ" и его неотъемлемых технологических частей**

(наименование объекта, местоположение границ которого описано)

№ п/п	Содержание	Номера листов
<b>1</b>	<b>2</b>	<b>3</b>
1	Сведения об объекте	
2	Сведения о местоположении границ объекта	
3	Сведения о местоположении измененных (уточненных) границ объекта	
4	План границ	
5	Приложение	
	<i>Доверенность серия: 26АА №5234929 от 14.04.2023</i>	—

### ГРАФИЧЕСКОЕ ОПИСАНИЕ

местоположения границ населенных пунктов, территориальных зон,  
особо охраняемых природных территорий,  
зон с особыми условиями использования территории

**Публичный сервитут в отношении земель и земельных участков в целях эксплуатации существующего линейного объекта системы электроснабжения регионального значения "Линии электропередачи ВЛ-35 кВ Л-666 Отпайка на ПС "Насосная ПОШ", ВЛ-35 кВ Л-662 Н Отпайка на ПС "Насосная ПОШ" и его неотъемлемых технологических частей**  
(наименование объекта, местоположение границ которого описано)

#### Сведения об объекте

№ п/п	Характеристики объекта	Описание характеристик
1	2	3
1	Местоположение объекта	Ставропольский край, р-н Кочубеевский, г. Невинномыск
2	Площадь объекта $\pm$ величина погрешности определения площади ( $P \pm \Delta P$ )	33383 $\pm$ 64 кв.м
3	Иные характеристики объекта	Публичный сервитут в отношении земель и земельных участков в целях эксплуатации существующего линейного объекта системы электроснабжения регионального значения "Линии электропередачи ВЛ-35 кВ Л-666 Отпайка на ПС "Насосная ПОШ", ВЛ-35 кВ Л-662 Н Отпайка на ПС "Насосная ПОШ" и его неотъемлемых технологических частей, сроком на 49 лет в интересах публичного акционерного общества «Россети Северный Кавказ». Почтовый адрес ПАО «Россети Северный Кавказ»: Российская Федерация, 357506, Ставропольский край, г. Пятигорск, ул. Подстанционная, д. 13 А. Адрес электронной почты ПАО «Россети Северный Кавказ»: info@rossetisk.ru

**ГРАФИЧЕСКОЕ ОПИСАНИЕ**

местоположения границ населенных пунктов, территориальных зон,  
особо охраняемых природных территорий,  
зон с особыми условиями использования территории

**Публичный сервитут в отношении земель и земельных участков в целях эксплуатации существующего линейного объекта системы электроснабжения регионального значения "Линии электропередачи ВЛ-35 кВ Л-666 Отпайка на ПС "Насосная ПОШ", ВЛ-35 кВ Л-662 Н Отпайка на ПС "Насосная ПОШ" и его неотъемлемых технологических частей**  
(наименование объекта, местоположение границ которого описано)

**Сведения о местоположении границ объекта****1. Система координат МСК-26 от СК-95, зона 1****2. Сведения о характерных точках границ объекта**

Обозначение характерных точек границ	Координаты, м		Метод определения координат характерной точки	Средняя квадратическая погрешность положения характерной точки (M <sub>t</sub> ), м	Описание обозначения точки на местности (при наличии)
	X	Y			
1	2	3	4	5	6
1	431097,92	1311187,34	Метод спутниковых геодезических измерений (определений)	0,10	—
2	431098,67	1311187,49	Метод спутниковых геодезических измерений (определений)	0,10	—
3	431207,78	1311231,49	Метод спутниковых геодезических измерений (определений)	0,10	—
4	431336,02	1311282,33	Метод спутниковых геодезических измерений (определений)	0,10	—
5	431438,67	1311323,55	Метод спутниковых геодезических измерений (определений)	0,10	—
6	431550,34	1311368,12	Метод спутниковых геодезических измерений (определений)	0,10	—
7	431658,12	1311411,42	Метод спутниковых геодезических измерений (определений)	0,10	—

**ГРАФИЧЕСКОЕ ОПИСАНИЕ**

местоположения границ населенных пунктов, территориальных зон,  
особо охраняемых природных территорий,  
зон с особыми условиями использования территории

**Публичный сервитут в отношении земель и земельных участков в целях эксплуатации  
существующего линейного объекта системы электроснабжения регионального значения  
"Линии электропередачи ВЛ-35 кВ Л-666 Отпайка на ПС "Насосная ПОШ", ВЛ-35 кВ Л-662  
Н Отпайка на ПС "Насосная ПОШ" и его неотъемлемых технологических частей**  
(наименование объекта, местоположение границ которого описано)

**Сведения о местоположении границ объекта**

<b>1</b>	<b>2</b>	<b>3</b>	<b>4</b>	<b>5</b>	<b>6</b>
8	431763,04	1311453,31	Метод спутниковых геодезических измерений (определений)	0,10	—
9	431891,99	1311505,90	Метод спутниковых геодезических измерений (определений)	0,10	—
10	431979,62	1311400,43	Метод спутниковых геодезических измерений (определений)	0,10	—
11	432071,92	1311292,66	Метод спутниковых геодезических измерений (определений)	0,10	—
12	432160,81	1311189,68	Метод спутниковых геодезических измерений (определений)	0,10	—
13	432162,32	1311188,99	Метод спутниковых геодезических измерений (определений)	0,10	—
14	432163,38	1311189,30	Метод спутниковых геодезических измерений (определений)	0,10	—
15	432288,05	1311267,68	Метод спутниковых геодезических измерений (определений)	0,10	—
16	432288,54	1311268,10	Метод спутниковых геодезических измерений (определений)	0,10	—

**ГРАФИЧЕСКОЕ ОПИСАНИЕ**

местоположения границ населенных пунктов, территориальных зон,  
особо охраняемых природных территорий,  
зон с особыми условиями использования территории

**Публичный сервитут в отношении земель и земельных участков в целях эксплуатации  
существующего линейного объекта системы электроснабжения регионального значения  
"Линии электропередачи ВЛ-35 кВ Л-666 Отпайка на ПС "Насосная ПОШ", ВЛ-35 кВ Л-662  
Н Отпайка на ПС "Насосная ПОШ" и его неотъемлемых технологических частей**  
(наименование объекта, местоположение границ которого описано)

**Сведения о местоположении границ объекта**

<b>1</b>	<b>2</b>	<b>3</b>	<b>4</b>	<b>5</b>	<b>6</b>
17	432352,04	1311345,55	Метод спутниковых геодезических измерений (определений)	0,10	—
18	432418,02	1311425,38	Метод спутниковых геодезических измерений (определений)	0,10	—
19	432480,10	1311498,42	Метод спутниковых геодезических измерений (определений)	0,10	—
20	432543,74	1311574,93	Метод спутниковых геодезических измерений (определений)	0,10	—
21	432607,44	1311651,30	Метод спутниковых геодезических измерений (определений)	0,10	—
22	432672,26	1311729,95	Метод спутниковых геодезических измерений (определений)	0,10	—
23	432735,60	1311807,36	Метод спутниковых геодезических измерений (определений)	0,10	—
24	432787,20	1311867,77	Метод спутниковых геодезических измерений (определений)	0,10	—
25	432831,26	1311920,66	Метод спутниковых геодезических измерений (определений)	0,10	—

**ГРАФИЧЕСКОЕ ОПИСАНИЕ**

местоположения границ населенных пунктов, территориальных зон,  
особо охраняемых природных территорий,  
зон с особыми условиями использования территории

**Публичный сервитут в отношении земель и земельных участков в целях эксплуатации существующего линейного объекта системы электроснабжения регионального значения "Линии электропередачи ВЛ-35 кВ Л-666 Отпайка на ПС "Насосная ПОШ", ВЛ-35 кВ Л-662 Н Отпайка на ПС "Насосная ПОШ" и его неотъемлемых технологических частей**  
(наименование объекта, местоположение границ которого описано)

**Сведения о местоположении границ объекта**

1	2	3	4	5	6
26	432886,56	1311987,67	Метод спутниковых геодезических измерений (определений)	0,10	—
27	432949,78	1312062,94	Метод спутниковых геодезических измерений (определений)	0,10	—
28	433013,49	1312139,84	Метод спутниковых геодезических измерений (определений)	0,10	—
29	433069,87	1312207,78	Метод спутниковых геодезических измерений (определений)	0,10	—
30	433137,45	1312289,00	Метод спутниковых геодезических измерений (определений)	0,10	—
31	433201,50	1312365,63	Метод спутниковых геодезических измерений (определений)	0,10	—
32	433278,10	1312456,24	Метод спутниковых геодезических измерений (определений)	0,10	—
33	433291,70	1312466,71	Метод спутниковых геодезических измерений (определений)	0,10	—
34	433292,21	1312467,29	Метод спутниковых геодезических измерений (определений)	0,10	—

**ГРАФИЧЕСКОЕ ОПИСАНИЕ**

местоположения границ населенных пунктов, территориальных зон,  
особо охраняемых природных территорий,  
зон с особыми условиями использования территории

**Публичный сервитут в отношении земель и земельных участков в целях эксплуатации  
существующего линейного объекта системы электроснабжения регионального значения  
"Линии электропередачи ВЛ-35 кВ Л-666 Отпайка на ПС "Насосная ПОШ", ВЛ-35 кВ Л-662  
Н Отпайка на ПС "Насосная ПОШ" и его неотъемлемых технологических частей**  
(наименование объекта, местоположение границ которого описано)

**Сведения о местоположении границ объекта**

1	2	3	4	5	6
35	433292,21	1312469,29	Метод спутниковых геодезических измерений (определений)	0,10	—
36	433291,76	1312469,83	Метод спутниковых геодезических измерений (определений)	0,10	—
37	433287,17	1312473,66	Метод спутниковых геодезических измерений (определений)	0,10	—
38	433285,89	1312474,12	Метод спутниковых геодезических измерений (определений)	0,10	—
39	433285,01	1312473,92	Метод спутниковых геодезических измерений (определений)	0,10	—
40	433269,56	1312466,38	Метод спутниковых геодезических измерений (определений)	0,10	—
41	433268,89	1312465,84	Метод спутниковых геодезических измерений (определений)	0,10	—
42	433193,80	1312373,74	Метод спутниковых геодезических измерений (определений)	0,10	—
43	433129,75	1312297,11	Метод спутниковых геодезических измерений (определений)	0,10	—



**ГРАФИЧЕСКОЕ ОПИСАНИЕ**

местоположения границ населенных пунктов, территориальных зон,  
особо охраняемых природных территорий,  
зон с особыми условиями использования территории

**Публичный сервитут в отношении земель и земельных участков в целях эксплуатации существующего линейного объекта системы электроснабжения регионального значения "Линии электропередачи ВЛ-35 кВ Л-666 Отпайка на ПС "Насосная ПОШ", ВЛ-35 кВ Л-662 Н Отпайка на ПС "Насосная ПОШ" и его неотъемлемых технологических частей**  
(наименование объекта, местоположение границ которого описано)

**Сведения о местоположении границ объекта**

1	2	3	4	5	6
44	433062,16	1312215,89	Метод спутниковых геодезических измерений (определений)	0,10	—
45	433005,78	1312147,95	Метод спутниковых геодезических измерений (определений)	0,10	—
46	432942,08	1312071,06	Метод спутниковых геодезических измерений (определений)	0,10	—
47	432878,86	1311995,79	Метод спутниковых геодезических измерений (определений)	0,10	—
48	432823,55	1311928,77	Метод спутниковых геодезических измерений (определений)	0,10	—
49	432779,51	1311875,90	Метод спутниковых геодезических измерений (определений)	0,10	—
50	432728,01	1311812,63	Метод спутниковых геодезических измерений (определений)	0,10	—
51	432664,57	1311738,07	Метод спутниковых геодезических измерений (определений)	0,10	—
52	432599,73	1311659,41	Метод спутниковых геодезических измерений (определений)	0,10	—

**ГРАФИЧЕСКОЕ ОПИСАНИЕ**

местоположения границ населенных пунктов, территориальных зон,  
особо охраняемых природных территорий,  
зон с особыми условиями использования территории

**Публичный сервитут в отношении земель и земельных участков в целях эксплуатации существующего линейного объекта системы электроснабжения регионального значения "Линии электропередачи ВЛ-35 кВ Л-666 Отпайка на ПС "Насосная ПОШ", ВЛ-35 кВ Л-662 Н Отпайка на ПС "Насосная ПОШ" и его неотъемлемых технологических частей**  
(наименование объекта, местоположение границ которого описано)

**Сведения о местоположении границ объекта**

1	2	3	4	5	6
53	432536,03	1311583,04	Метод спутниковых геодезических измерений (определений)	0,10	—
54	432472,41	1311506,55	Метод спутниковых геодезических измерений (определений)	0,10	—
55	432411,61	1311432,00	Метод спутниковых геодезических измерений (определений)	0,10	—
56	432345,64	1311352,18	Метод спутниковых геодезических измерений (определений)	0,10	—
57	432281,39	1311276,93	Метод спутниковых геодезических измерений (определений)	0,10	—
58	432164,75	1311203,81	Метод спутниковых геодезических измерений (определений)	0,10	—
59	432080,27	1311298,92	Метод спутниковых геодезических измерений (определений)	0,10	—
60	431990,60	1311407,58	Метод спутниковых геодезических измерений (определений)	0,10	—
61	431897,29	1311517,51	Метод спутниковых геодезических измерений (определений)	0,10	—

**ГРАФИЧЕСКОЕ ОПИСАНИЕ**

местоположения границ населенных пунктов, территориальных зон,  
особо охраняемых природных территорий,  
зон с особыми условиями использования территории

**Публичный сервитут в отношении земель и земельных участков в целях эксплуатации существующего линейного объекта системы электроснабжения регионального значения "Линии электропередачи ВЛ-35 кВ Л-666 Отпайка на ПС "Насосная ПОШ", ВЛ-35 кВ Л-662 Н Отпайка на ПС "Насосная ПОШ" и его неотъемлемых технологических частей**  
(наименование объекта, местоположение границ которого описано)

**Сведения о местоположении границ объекта**

1	2	3	4	5	6
62	431895,77	1311518,22	Метод спутниковых геодезических измерений (определений)	0,10	—
63	431895,03	1311518,08	Метод спутниковых геодезических измерений (определений)	0,10	—
64	431759,23	1311464,29	Метод спутниковых геодезических измерений (определений)	0,10	—
65	431654,31	1311422,40	Метод спутниковых геодезических измерений (определений)	0,10	—
66	431546,53	1311379,10	Метод спутниковых геодезических измерений (определений)	0,10	—
67	431434,86	1311334,53	Метод спутниковых геодезических измерений (определений)	0,10	—
68	431332,21	1311293,31	Метод спутниковых геодезических измерений (определений)	0,10	—
69	431203,97	1311242,47	Метод спутниковых геодезических измерений (определений)	0,10	—
70	431093,71	1311197,88	Метод спутниковых геодезических измерений (определений)	0,10	—

**ГРАФИЧЕСКОЕ ОПИСАНИЕ**

местоположения границ населенных пунктов, территориальных зон,  
особо охраняемых природных территорий,  
зон с особыми условиями использования территории

**Публичный сервитут в отношении земель и земельных участков в целях эксплуатации существующего линейного объекта системы электроснабжения регионального значения "Линии электропередачи ВЛ-35 кВ Л-666 Отпайка на ПС "Насосная ПОШ", ВЛ-35 кВ Л-662 Н Отпайка на ПС "Насосная ПОШ" и его неотъемлемых технологических частей**  
(наименование объекта, местоположение границ которого описано)

**Сведения о местоположении границ объекта**

1	2	3	4	5	6
71	431092,73	1311197,03	Метод спутниковых геодезических измерений (определений)	0,10	—
72	431092,68	1311195,11	Метод спутниковых геодезических измерений (определений)	0,10	—
73	431096,14	1311188,42	Метод спутниковых геодезических измерений (определений)	0,10	—
1	431097,92	1311187,34	Метод спутниковых геодезических измерений (определений)	0,10	—

**3. Сведения о характерных точках части (частей) границы объекта**

Обозначение характерных точек части границы	Координаты, м		Метод определения координат характерной точки	Средняя квадратическая погрешность положения характерной точки ( $M_t$ ), м	Описание обозначения точки на местности (при наличии)
	X	Y			
1	2	3	4	5	6
Часть № —	—	—	—	—	—

**ГРАФИЧЕСКОЕ ОПИСАНИЕ**

местоположения границ населенных пунктов, территориальных зон,  
особо охраняемых природных территорий,  
зон с особыми условиями использования территории

**Публичный сервитут в отношении земель и земельных участков в целях эксплуатации существующего линейного объекта системы электроснабжения регионального значения "Линии электропередачи ВЛ-35 кВ Л-666 Отпайка на ПС "Насосная ПОШ", ВЛ-35 кВ Л-662 Н Отпайка на ПС "Насосная ПОШ" и его неотъемлемых технологических частей**  
(наименование объекта, местоположение границ которого описано)

**Сведения о местоположении измененных (уточненных) границ объекта****1. Система координат —****2. Сведения о характерных точках границ объекта**

Обозначение характерных точек границ	Существующие координаты, м		Измененные (уточненные) координаты, м		Метод определения координат характерной точки	Средняя квадратическая погрешность положения характерной точки ( $M_t$ ), м	Описание обозначения точки на местности (при наличии)
	X	Y	X	Y			
1	2	3	4	5	6	7	8
—	—	—	—	—	—	—	—

**3. Сведения о характерных точках части (частей) границы объекта**

## Часть № —

Обозначение характерных точек границ	Существующие координаты, м		Измененные (уточненные) координаты, м		Метод определения координат характерной точки	Средняя квадратическая погрешность положения характерной точки ( $M_t$ ), м	Описание обозначения точки на местности (при наличии)
	X	Y	X	Y			
1	2	3	4	5	6	7	8
—	—	—	—	—	—	—	—

## ГРАФИЧЕСКОЕ ОПИСАНИЕ

местоположения границ населенных пунктов, территориальных зон,  
особо охраняемых природных территорий,  
зон с особыми условиями использования территории

**Публичный сервитут в отношении земель и земельных участков в целях эксплуатации  
существующего линейного объекта системы электроснабжения регионального значения  
"Линии электропередачи ВЛ-35 кВ Л-666 Отпайка на ПС "Насосная ПОШ", ВЛ-35 кВ Л-662  
Н Отпайка на ПС "Насосная ПОШ" и его неотъемлемых технологических частей**  
(наименование объекта, местоположение границ которого описано)


## План границ объекта

### Основной лист



Масштаб 1: 16000

#### Используемые условные знаки и обозначения:

-  – область выносного листа,
- 23** – номер выносного листа.

Остальные используемые условные знаки и обозначения приведены на отдельной странице в конце раздела.

Подпись \_\_\_\_\_ *Чаусов П. Ф.* Дата *15 декабря 2023 г.*

Место для оттиска печати (при наличии) лица, составившего описание местоположения границ объекта



## ГРАФИЧЕСКОЕ ОПИСАНИЕ

местоположения границ населенных пунктов, территориальных зон,  
особо охраняемых природных территорий,  
зон с особыми условиями использования территории

**Публичный сервитут в отношении земель и земельных участков в целях эксплуатации  
существующего линейного объекта системы электроснабжения регионального значения  
"Линии электропередачи ВЛ-35 кВ Л-666 Отпайка на ПС "Насосная ПОШ", ВЛ-35 кВ Л-662  
Н Отпайка на ПС "Насосная ПОШ" и его неотъемлемых технологических частей**  
(наименование объекта, местоположение границ которого описано)

## План границ объекта

### Выносной лист №1



Масштаб 1:2000

Используемые условные знаки и обозначения приведены на отдельной странице в конце раздела.

Подпись \_\_\_\_\_ *Чаусов П. Ф.* Дата *15 декабря 2023 г.*

Место для оттиска печати (при наличии) лица, составившего описание местоположения границ объекта





## ГРАФИЧЕСКОЕ ОПИСАНИЕ

местоположения границ населенных пунктов, территориальных зон,  
особо охраняемых природных территорий,  
зон с особыми условиями использования территории

**Публичный сервитут в отношении земель и земельных участков в целях эксплуатации  
существующего линейного объекта системы электроснабжения регионального значения  
"Линии электропередачи ВЛ-35 кВ Л-666 Отпайка на ПС "Насосная ПОШ", ВЛ-35 кВ Л-662  
Н Отпайка на ПС "Насосная ПОШ" и его неотъемлемых технологических частей**  
(наименование объекта, местоположение границ которого описано)

## План границ объекта

### Выносной лист №2



Масштаб 1:2000

Используются условные знаки и обозначения приведены на отдельной странице в конце раздела.

Подпись \_\_\_\_\_ Чаусов П. Ф. Дата 15 декабря 2023 г.

Место для оттиска печати (при наличии) лица, составившего описание местоположения границ объекта





## ГРАФИЧЕСКОЕ ОПИСАНИЕ

местоположения границ населенных пунктов, территориальных зон,  
особо охраняемых природных территорий,  
зон с особыми условиями использования территории

**Публичный сервитут в отношении земель и земельных участков в целях эксплуатации  
существующего линейного объекта системы электроснабжения регионального значения  
"Линии электропередачи ВЛ-35 кВ Л-666 Отпайка на ПС "Насосная ПОШ", ВЛ-35 кВ Л-662  
Н Отпайка на ПС "Насосная ПОШ" и его неотъемлемых технологических частей**  
(наименование объекта, местоположение границ которого описано)

## План границ объекта

### Выносной лист №3



Масштаб 1:2000

Используемые условные знаки и обозначения приведены на отдельной странице в конце раздела.

Подпись \_\_\_\_\_ *Чаусов П. Ф.* Дата *15 декабря 2023 г.*

Место для оттиска печати (при наличии) лица, составившего описание местоположения границ объекта



## ГРАФИЧЕСКОЕ ОПИСАНИЕ

местоположения границ населенных пунктов, территориальных зон,  
особо охраняемых природных территорий,  
зон с особыми условиями использования территории

**Публичный сервитут в отношении земель и земельных участков в целях эксплуатации  
существующего линейного объекта системы электроснабжения регионального значения  
"Линии электропередачи ВЛ-35 кВ Л-666 Отпайка на ПС "Насосная ПОШ", ВЛ-35 кВ Л-662  
Н Отпайка на ПС "Насосная ПОШ" и его неотъемлемых технологических частей**  
(наименование объекта, местоположение границ которого описано)

## План границ объекта

### Выносной лист №4



Масштаб 1:2000

Используются условные знаки и обозначения приведены на отдельной странице в конце раздела.

Подпись \_\_\_\_\_ Чаусов П. Ф. Дата 15 декабря 2023 г.

Место для оттиска печати (при наличии) лица, составившего описание местоположения границ объекта



## ГРАФИЧЕСКОЕ ОПИСАНИЕ

местоположения границ населенных пунктов, территориальных зон,  
особо охраняемых природных территорий,  
зон с особыми условиями использования территории

**Публичный сервитут в отношении земель и земельных участков в целях эксплуатации существующего линейного объекта системы электроснабжения регионального значения "Линии электропередачи ВЛ-35 кВ Л-666 Отпайка на ПС "Насосная ПОШ", ВЛ-35 кВ Л-662 Н Отпайка на ПС "Насосная ПОШ" и его неотъемлемых технологических частей**  
(наименование объекта, местоположение границ которого описано)

## План границ объекта

### Выносной лист №5



**Масштаб 1:2000**

Используемые условные знаки и обозначения приведены на отдельной странице в конце раздела.

Подпись \_\_\_\_\_ *Чаусов П. Ф.* Дата *15 декабря 2023 г.*

Место для оттиска печати (при наличии) лица, составившего описание местоположения границ объекта





## ГРАФИЧЕСКОЕ ОПИСАНИЕ

местоположения границ населенных пунктов, территориальных зон,  
особо охраняемых природных территорий,  
зон с особыми условиями использования территории

**Публичный сервитут в отношении земель и земельных участков в целях эксплуатации  
существующего линейного объекта системы электроснабжения регионального значения  
"Линии электропередачи ВЛ-35 кВ Л-666 Отпайка на ПС "Насосная ПОШ", ВЛ-35 кВ Л-662  
Н Отпайка на ПС "Насосная ПОШ" и его неотъемлемых технологических частей**  
(наименование объекта, местоположение границ которого описано)

## План границ объекта

### Выносной лист №6



Масштаб 1:2000

Используемые условные знаки и обозначения приведены на отдельной странице в конце раздела.

Подпись \_\_\_\_\_ *Чусов П. Ф.* Дата *15 декабря 2023 г.*

Место для оттиска печати (при наличии) лица, составившего описание местоположения границ объекта



## ГРАФИЧЕСКОЕ ОПИСАНИЕ

местоположения границ населенных пунктов, территориальных зон,  
особо охраняемых природных территорий,  
зон с особыми условиями использования территории

**Публичный сервитут в отношении земель и земельных участков в целях эксплуатации существующего линейного объекта системы электроснабжения регионального значения "Линии электропередачи ВЛ-35 кВ Л-666 Отпайка на ПС "Насосная ПОШ", ВЛ-35 кВ Л-662 Н Отпайка на ПС "Насосная ПОШ" и его неотъемлемых технологических частей**  
(наименование объекта, местоположение границ которого описано)

## План границ объекта

### Выносной лист №7



**Масштаб 1:2000**

Используемые условные знаки и обозначения приведены на отдельной странице в конце раздела.

Подпись \_\_\_\_\_ *Чаусов П. Ф.* Дата *15 декабря 2023 г.*

Место для оттиска печати (при наличии) лица, составившего описание местоположения границ объекта





## ГРАФИЧЕСКОЕ ОПИСАНИЕ

местоположения границ населенных пунктов, территориальных зон,  
особо охраняемых природных территорий,  
зон с особыми условиями использования территории

**Публичный сервитут в отношении земель и земельных участков в целях эксплуатации  
существующего линейного объекта системы электроснабжения регионального значения  
"Линии электропередачи ВЛ-35 кВ Л-666 Отпайка на ПС "Насосная ПОШ", ВЛ-35 кВ Л-662  
Н Отпайка на ПС "Насосная ПОШ" и его неотъемлемых технологических частей**  
(наименование объекта, местоположение границ которого описано)

## План границ объекта

### Выносной лист №8



Масштаб 1:2000

Используемые условные знаки и обозначения приведены на отдельной странице в конце раздела.

Подпись \_\_\_\_\_ *Чаусов П. Ф.* Дата *15 декабря 2023 г.*

Место для оттиска печати (при наличии) лица, составившего описание местоположения границ объекта



## ГРАФИЧЕСКОЕ ОПИСАНИЕ

местоположения границ населенных пунктов, территориальных зон,  
особо охраняемых природных территорий,  
зон с особыми условиями использования территории

**Публичный сервитут в отношении земель и земельных участков в целях эксплуатации  
существующего линейного объекта системы электроснабжения регионального значения  
"Линии электропередачи ВЛ-35 кВ Л-666 Отпайка на ПС "Насосная ПОШ", ВЛ-35 кВ Л-662  
Н Отпайка на ПС "Насосная ПОШ" и его неотъемлемых технологических частей**  
(наименование объекта, местоположение границ которого описано)

## План границ объекта

### Выносной лист №9



**Масштаб 1:2000**

Используемые условные знаки и обозначения приведены на отдельной странице в конце раздела.

Подпись \_\_\_\_\_ *Чаусов П. Ф.* Дата *15 декабря 2023 г.*

Место для оттиска печати (при наличии) лица, составившего описание местоположения границ объекта









## ГРАФИЧЕСКОЕ ОПИСАНИЕ

местоположения границ населенных пунктов, территориальных зон,  
особо охраняемых природных территорий,  
зон с особыми условиями использования территории

**Публичный сервитут в отношении земель и земельных участков в целях эксплуатации  
существующего линейного объекта системы электроснабжения регионального значения  
"Линии электропередачи ВЛ-35 кВ Л-666 Отпайка на ПС "Насосная ПОШ", ВЛ-35 кВ Л-662  
Н Отпайка на ПС "Насосная ПОШ" и его неотъемлемых технологических частей**  
(наименование объекта, местоположение границ которого описано)

## План границ объекта

### Выносной лист №11



**Масштаб 1:2000**

Используемые условные знаки и обозначения приведены на отдельной странице в конце раздела.

Подпись \_\_\_\_\_ *Чаусов П. Ф.* Дата *15 декабря 2023 г.*

Место для отписки печати (при наличии) лица, составившего описание местоположения границ объекта



## ГРАФИЧЕСКОЕ ОПИСАНИЕ

местоположения границ населенных пунктов, территориальных зон,  
особо охраняемых природных территорий,  
зон с особыми условиями использования территории

**Публичный сервитут в отношении земель и земельных участков в целях эксплуатации  
существующего линейного объекта системы электроснабжения регионального значения  
"Линии электропередачи ВЛ-35 кВ Л-666 Отпайка на ПС "Насосная ПОШ", ВЛ-35 кВ Л-662  
Н Отпайка на ПС "Насосная ПОШ" и его неотъемлемых технологических частей**  
(наименование объекта, местоположение границ которого описано)

## План границ объекта

### Выносной лист №12



Масштаб 1:2000

Используемые условные знаки и обозначения приведены на отдельной странице в конце раздела.

Подпись \_\_\_\_\_ Чаусов П. Ф. Дата 15 декабря 2023 г.

Место для оттиска печати (при наличии) лица, составившего описание местоположения границ объекта



## ГРАФИЧЕСКОЕ ОПИСАНИЕ

местоположения границ населенных пунктов, территориальных зон,  
особо охраняемых природных территорий,  
зон с особыми условиями использования территории

**Публичный сервитут в отношении земель и земельных участков в целях эксплуатации существующего линейного объекта системы электроснабжения регионального значения "Линии электропередачи ВЛ-35 кВ Л-666 Отпайка на ПС "Насосная ПОШ", ВЛ-35 кВ Л-662 Н Отпайка на ПС "Насосная ПОШ" и его неотъемлемых технологических частей**  
(наименование объекта, местоположение границ которого описано)

## План границ объекта

### Выносной лист №13



**Масштаб 1:2000**

Используемые условные знаки и обозначения приведены на отдельной странице в конце раздела.

Подпись \_\_\_\_\_ *Чаусов П. Ф.* Дата *15 декабря 2023 г.*

Место для оттиска печати (при наличии) лица, составившего описание местоположения границ объекта





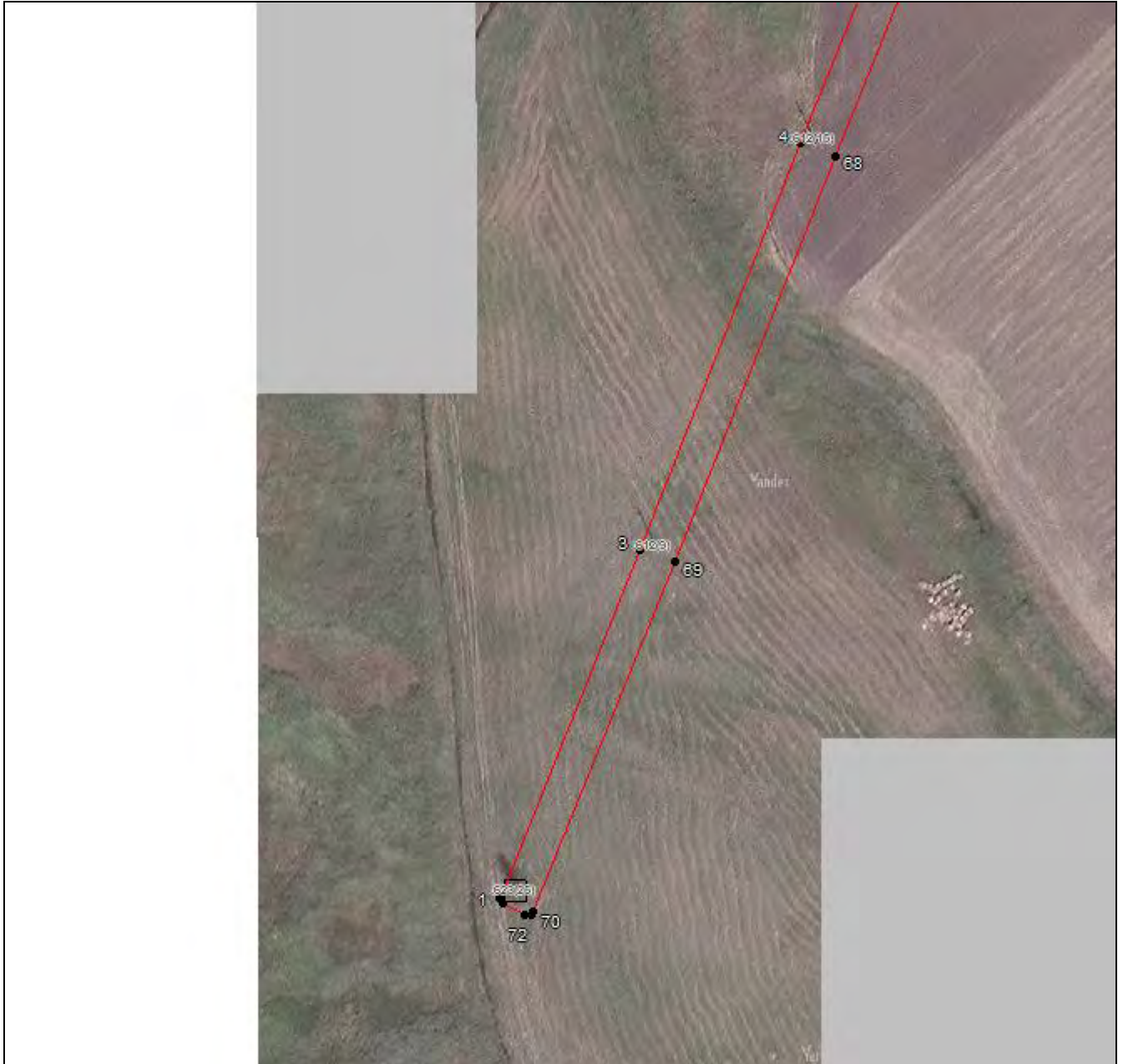
## ГРАФИЧЕСКОЕ ОПИСАНИЕ

местоположения границ населенных пунктов, территориальных зон,  
особо охраняемых природных территорий,  
зон с особыми условиями использования территории

**Публичный сервитут в отношении земель и земельных участков в целях эксплуатации  
существующего линейного объекта системы электроснабжения регионального значения  
"Линии электропередачи ВЛ-35 кВ Л-666 Отпайка на ПС "Насосная ПОШ", ВЛ-35 кВ Л-662  
Н Отпайка на ПС "Насосная ПОШ" и его неотъемлемых технологических частей**  
(наименование объекта, местоположение границ которого описано)

## План границ объекта

### Выносной лист №14



Масштаб 1:2000

Используемые условные знаки и обозначения приведены на отдельной странице в конце раздела.

Подпись \_\_\_\_\_ *Чаусов П. Ф.* Дата *15 декабря 2023 г.*

Место для оттиска печати (при наличии) лица, составившего описание местоположения границ объекта








## ГРАФИЧЕСКОЕ ОПИСАНИЕ

местоположения границ населенных пунктов, территориальных зон,  
особо охраняемых природных территорий,  
зон с особыми условиями использования территории

**Публичный сервитут в отношении земель и земельных участков в целях эксплуатации существующего линейного объекта системы электроснабжения регионального значения "Линии электропередачи ВЛ-35 кВ Л-666 Отпайка на ПС "Насосная ПОШ", ВЛ-35 кВ Л-662 Н Отпайка на ПС "Насосная ПОШ" и его неотъемлемых технологических частей**  
(наименование объекта, местоположение границ которого описано)

## План границ объекта

### Используемые условные знаки и обозначения:

-  – граница объекта,
-  – установленная граница муниципального образования,
-  – установленная граница населенного пункта,
-  – граница земельного участка,
-  – характерная точка объекта.

