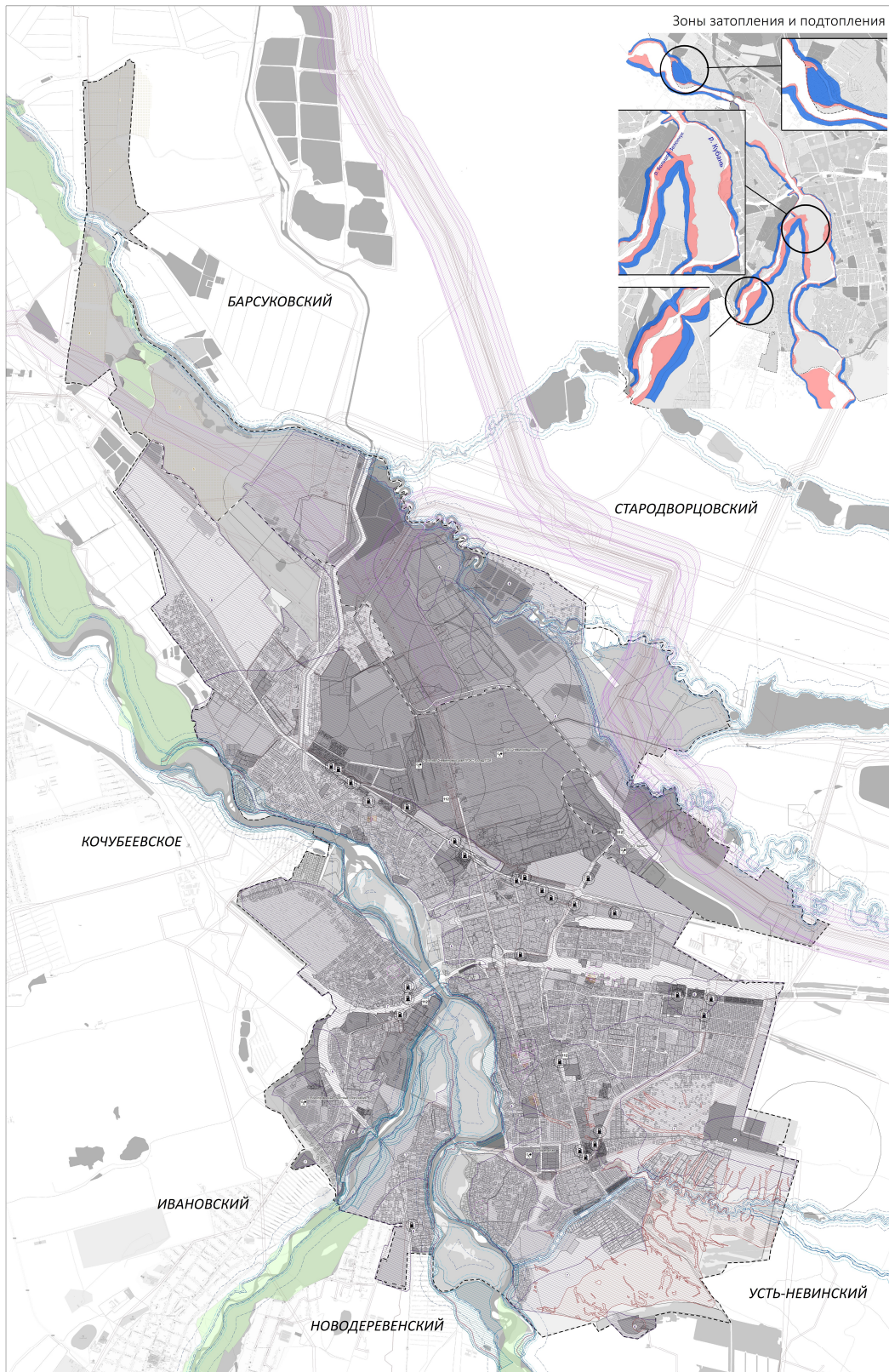


КАРТА ТЕРРИТОРИЙ, ПОДВЕРЖЕННЫХ РИСКУ ВОЗНИКНОВЕНИЯ ЧРЕЗВЫЧАЙНЫХ СИТУАЦИЙ ПРИРОДНОГО И ТЕХНОГЕННОГО ХАРАКТЕРА



- УСЛОВНЫЕ ОБОЗНАЧЕНИЯ**
- Граница городского округа
 - Граница населенного пункта
 - ЗОНЫ С ОСОБЫМИ УСЛОВИЯМИ ИСПОЛЬЗОВАНИЯ ТЕРРИТОРИИ**
 - Водоохранная зона
 - Прибрежная защитная полоса
 - Зоны затопления
 - Зоны подтопления
 - Санитарно-защитная зона
 - Охранная зона гидроэнергетического объекта
 - Охранная зона линий и сооружений связи
 - Охранная зона объектов электроэнергетики (объектов электросетевого хозяйства и объектов по производству электрической энергии)
 - Охранная зона пунктов государственной геодезической сети, государственной нивелирной сети и государственной триангуляционной сети
 - Охранная зона стационарных пунктов наблюдений за состоянием окружающей среды, ее загрязнением
 - Охранная зона трубопроводов (газопроводов, нефтепроводов и нефтепродуктопроводов, аммиакопроводов)
 - Охранная зона тепловых сетей
 - Зона ограничений передающего радиотехнического объекта, являющегося объектом капитального строительства
 - Зона минимальных расстояний до магистральных или промышленных трубопроводов (газопроводов, нефтепроводов и нефтепродуктопроводов, аммиакопроводов)
 - Охранная зона объекта культурного наследия
 - Зона регулирования застройки и хозяйственной деятельности объекта культурного наследия
 - Защитная зона объекта культурного наследия
 - Береговые полосы

ОБЪЕКТЫ ОБЕСПЕЧЕНИЯ ПОЖАРНОЙ БЕЗОПАСНОСТИ

112 Аварийно-спасательные службы и (или) аварийно-спасательные формирования

РИСКИ ВОЗНИКНОВЕНИЯ ЧРЕЗВЫЧАЙНЫХ СИТУАЦИЙ ПРИРОДНОГО ХАРАКТЕРА

- Территории, подверженные опасным гидрологическим процессам
- Территории, подверженные опасным геологическим процессам
- Сейсмоопасные территории

РИСКИ ВОЗНИКНОВЕНИЯ ЧРЕЗВЫЧАЙНЫХ СИТУАЦИЙ ТЕХНОГЕННОГО ХАРАКТЕРА

- Пожароопасные объекты
- Территории, подверженные риску возникновения чрезвычайных ситуаций техногенного характера

РЕЕСТР ПОТЕНЦИАЛЬНО ОПАСНЫХ ОБЪЕКТОВ

№ п/п	Полное наименование	Место размещения	Вид потенциально опасного объекта	Вид деятельности	Вид опасности	Класс опасности
1	АО «Невинномысский Азот»	г. Невинномысск ул. Никова, 1	АО «СХК «БурХелмс»	Производство, хранение и реализация химической продукции	ХОО	I
2	Филиал «Невинномысский ЭТЭС» ОАО ТЭС	г. Невинномысск ул. Электронная, 2	ПАО «Сила России»	Производство тепла и электроэнергии	ПВО	II
3	АО «Аристе»	г. Невинномысск ул. Комбинатная, 6	АО «Аристе»	Производство продукции нефтепереработки и сбыта газа для доставки в автомобиль и железнодорожные танкеры	ПВО	II
4	Удобрения	г. Невинномысск ул. Газовая, 196	АО «Валкамил» г. Невинномысск	Видоизменение и выделение	ХОО	III
5	Воздушно-оточные опережения Забайкальской пасторки	Станционный трап Кочубеевский район, часть СВВ-поселка им. Чапаева	ИП Александр А. В. (в аренде: АО «Валкамил» г. Невинномысск)	Видоизменение и выделение	ХОО	III

ПОЛЕЗНЫЕ ИСКОПАЕМЫЕ

1. Участок "Свистуха-1" северного фланга Невинномысского месторождения
2. Участок "Свистуха" Невинномысского месторождения
3. Участок № 3 восточного фланга Невинномысского месторождения
4. Участок Альянс Невинномысского месторождения
5. Участок N 1 Восточного фланга Невинномысского месторождения
6. Участок N 2 Восточного фланга Невинномысского месторождения